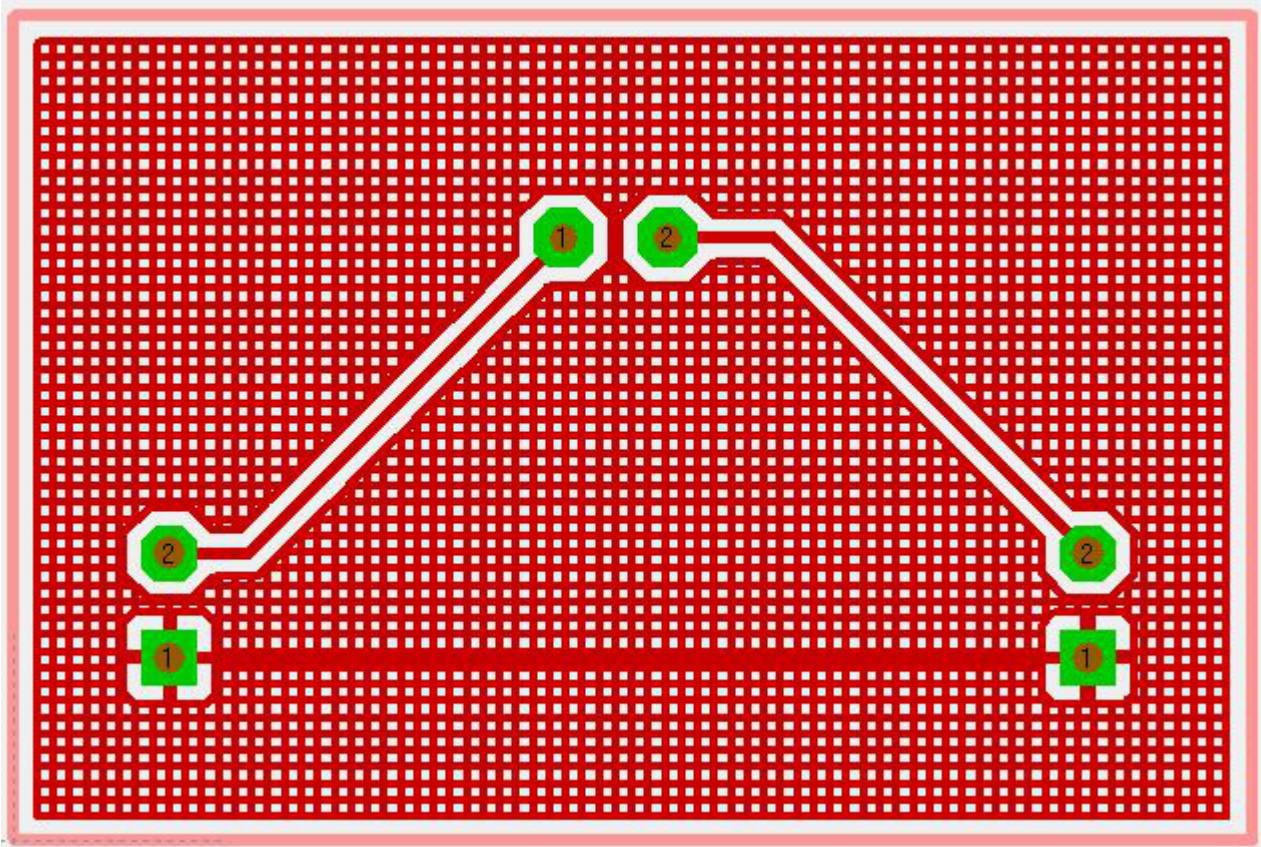



Afficher le PCB en mode 3D

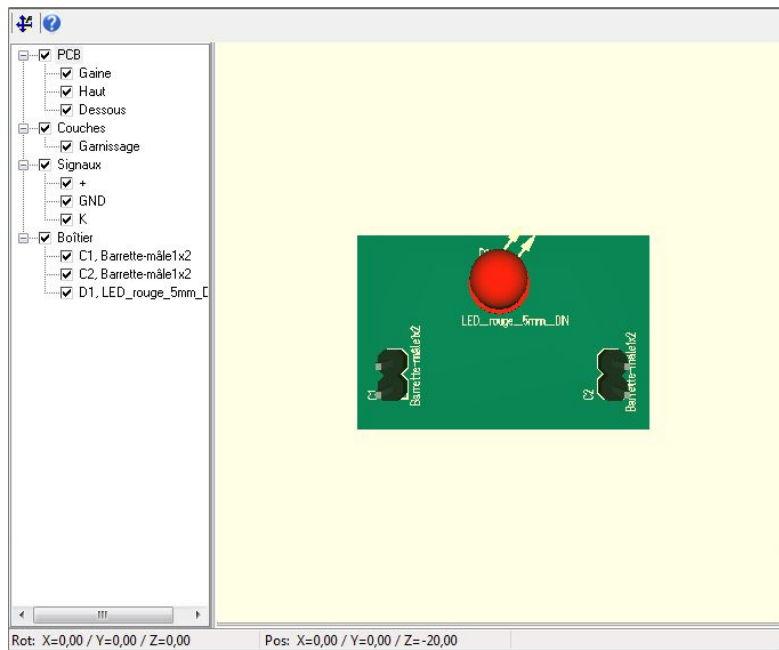
Votre PCB apparaît actuellement comme suit:



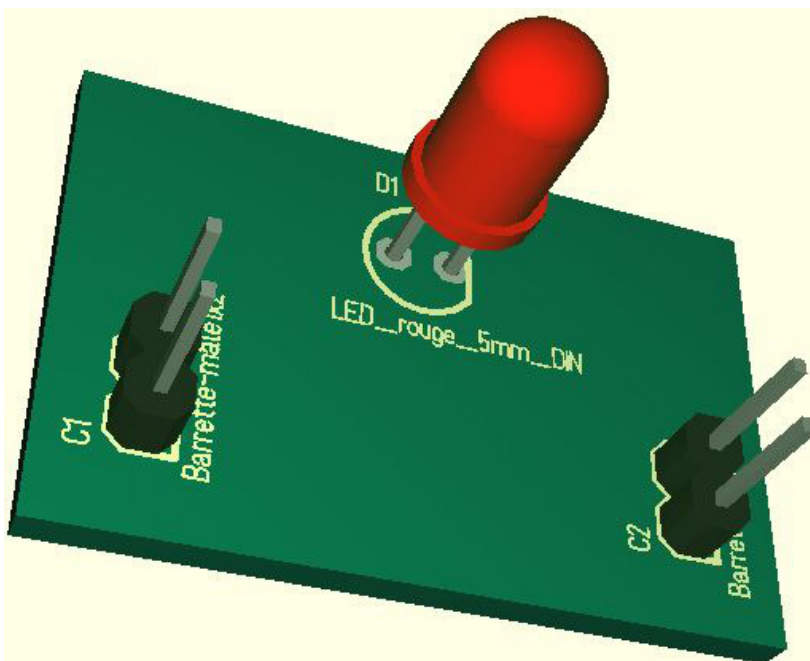
Pour visualiser le PCB en mode 3D, vous devez choisir dans le menu "Actions" l'option "Vue 3D",

ou cliquer sur l'icône .

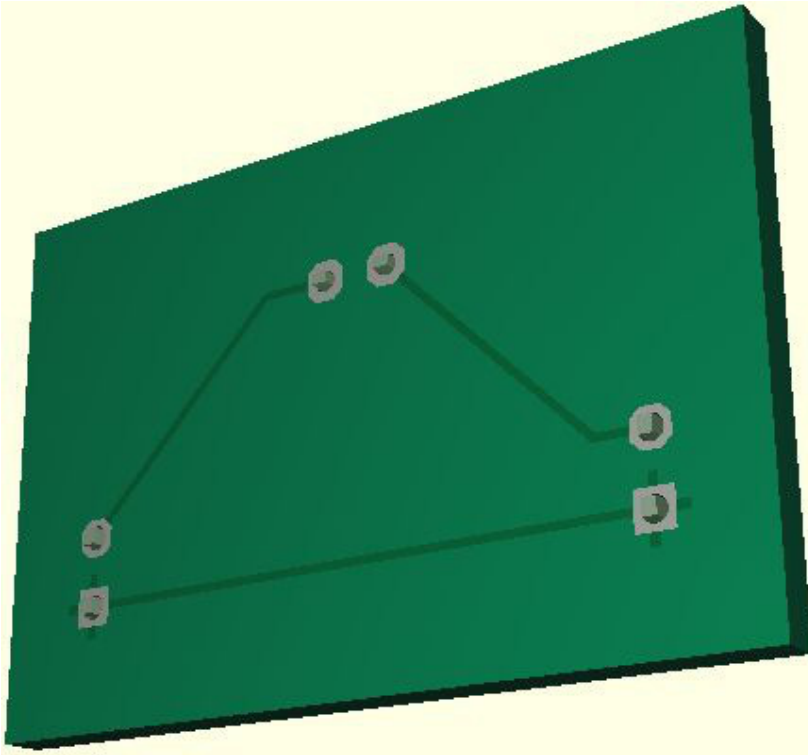
Après un court temps de calcul, l'image suivant apparait :



Vous pouvez faire pivoter le PCB dans tous les sens en appuyant le bouton de la souris [M1H](#) ou le déplacer avec [M2H](#). Avec la roulette de la souris vous pouvez faire un zoom avant ou arrière.



Au dessous vous pouvez visualiser maintenant la structure des pistes et des pastilles thermiques...



Avec un double clic [M11](#) le PCB est roté automatiquement et durablement. Avec [M11](#) encore une fois vous pouvez quitter la rotation. Pendant la rotation vous pouvez intervenir avec [M1H](#). Dans la barre de navigateur à gauche vous pouvez placer des coches pour afficher les éléments visible ou invisible et marquer avec un clic [M1](#) en bleu le nom d'élément correspondant dans la vue 3D.

Veillez noter qu'un plan de masse **massif** ne peut être visualisé en mode 3D parce que le temps de computation est trop longue.