
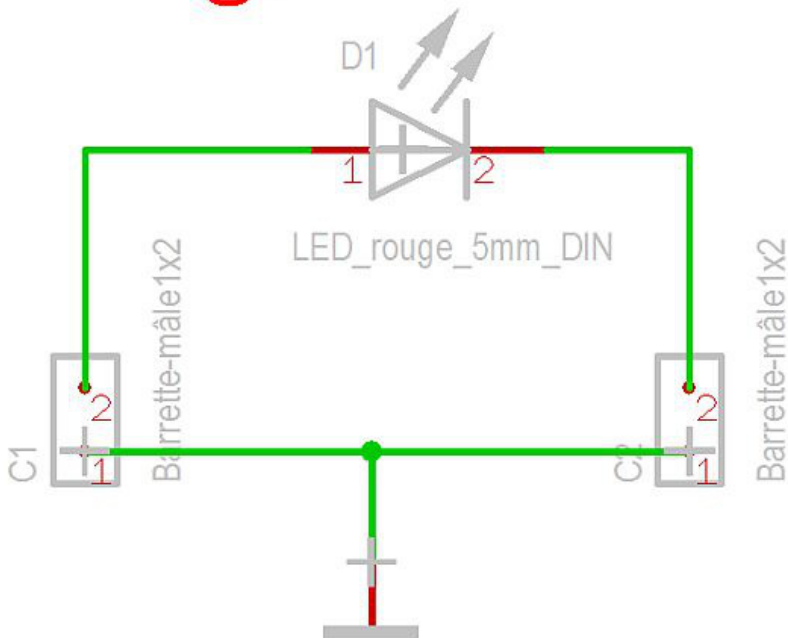


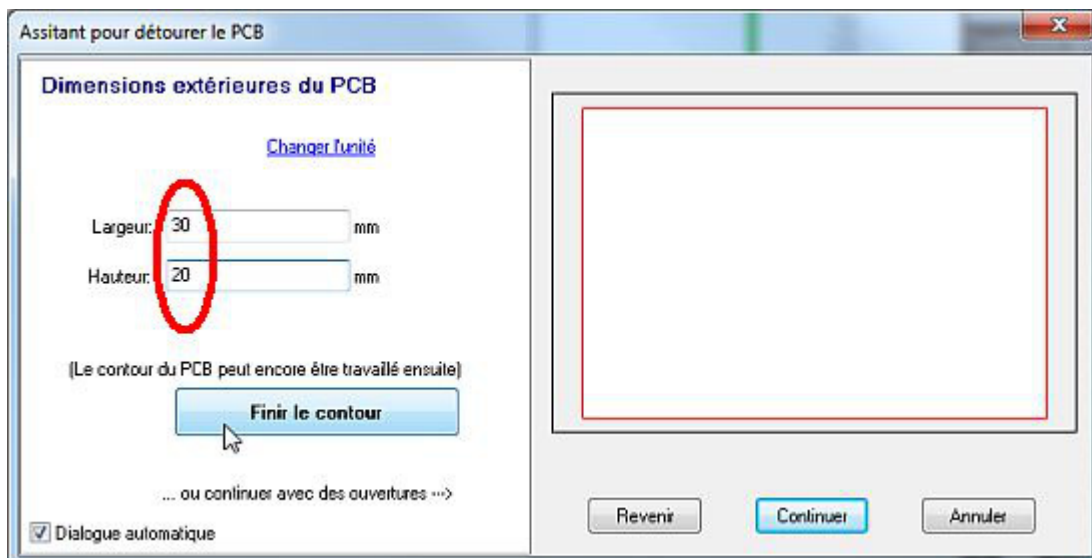
## Définir les dimensions du PCB

Passez en mode PCB avec l'icône "PCB"  ou la touche F3.




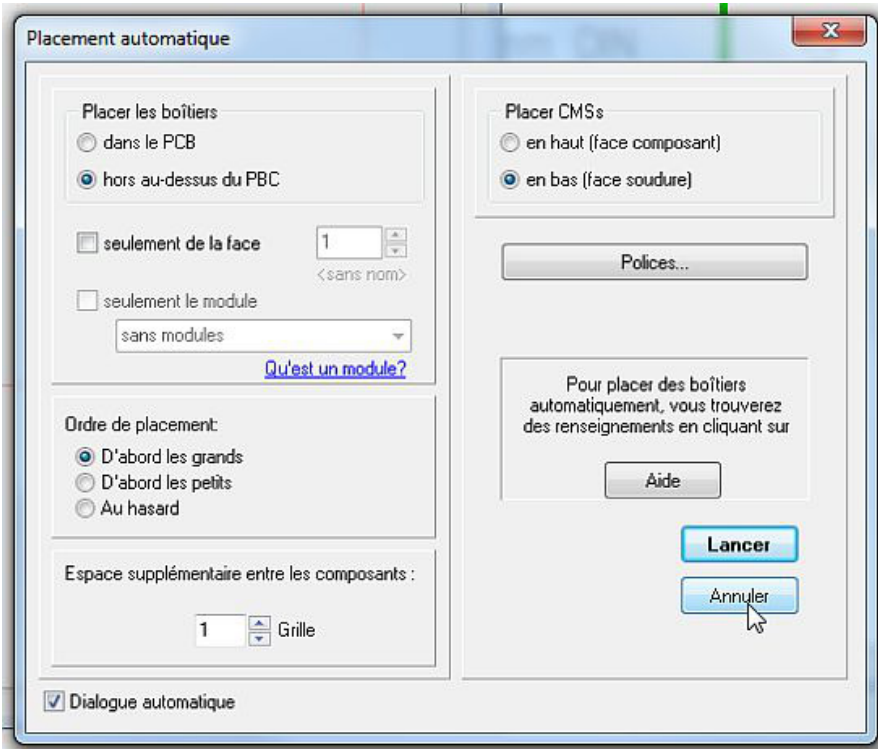
Le PCB par défaut est un PCB avec un contour standard au format européen (l=160mm, h=100mm).


Ces dimensions sont trop grandes pour votre mini-[projet](#). Pour réduire les dimensions du PCB, vous utilisez "[Actions](#)" puis "[Assistant pour détourer un PCB](#)".



Lorsque l'assistant est ouvert, vous insérez dans la largeur = 30 et dans la hauteur = 20.

Les dimensions standard sont en mm, mais vous pouvez les [modifier](#) ainsi que les réglages de la [grille](#) avec l'icône . Comme vous ne voulez pas définir des ouvertures sur les côtés ou à l'intérieur du PCB, vous cliquez "continuer" dans l'assistant jusqu'à ce que le contour désiré apparaisse. Aussi le "Placement automatique" s'ouvre. Pour ce exemple nous annulons ce dialogue.



Maintenant vous pouvez importer les boîtiers des [composants](#), les pastilles de soudage. Il est possible d'utiliser l'icône  pour ouvrir le liste de boîtiers utilisées. Il est plus rapide par glisser-déposer du panneau au bord (voir le pointeur de la souris dans l'image prochaine)...

