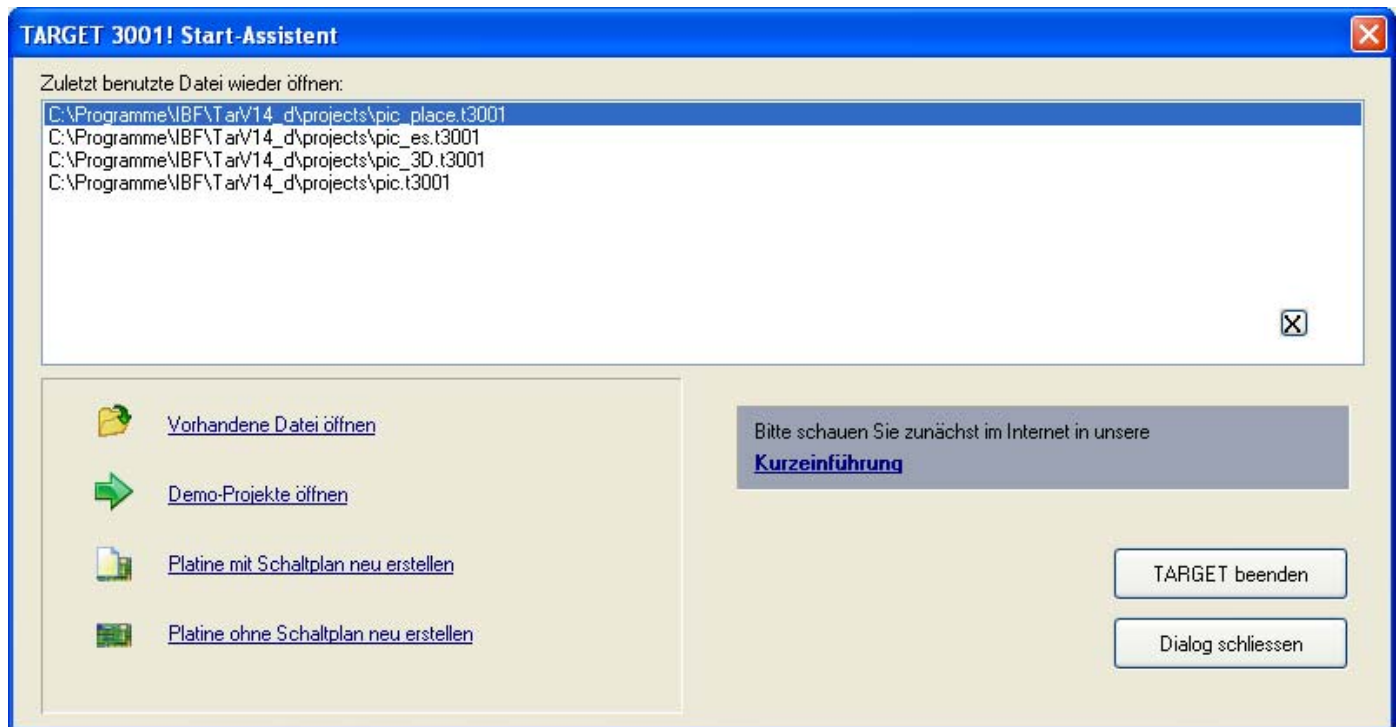


Projekt starten

aus IBF-Wiki deutsch, der freien Wissensdatenbank

Dieser Artikel ist Teil einer TARGET 3001! Kurzeinführung.

Diesen Artikel als PDF-File herunterladen.



Der Startassistent

Im Startassistenten wählen Sie aus einer Liste der dreißig letztverwendeten Projekte aus um es zu öffnen. Sie können ein anderes bestehendes Projekt öffnen oder ein Demo Projekt. Eigene, neue Projekte erstellen Sie entweder mit oder ohne Schaltplan. In unserem Fall wählen wir: "Platine **mit** Schaltplan neu erstellen". Eine leere Schaltplanseite öffnet sich...

Ein Schritt weiter

Ein Schritt zurück

Zurück zur Hauptübersicht

Von "http://server.ibfriedrich.com/wiki/ibfwikide/index.php?title=Projekt_starten"

Seitenkategorien: Rund um TARGET 3001!

IBF-Intern:

- Diese Seite wurde zuletzt geändert um 09:09, 15. Jan 2009.
- Diese Seite wurde bisher 17292 mal abgerufen.