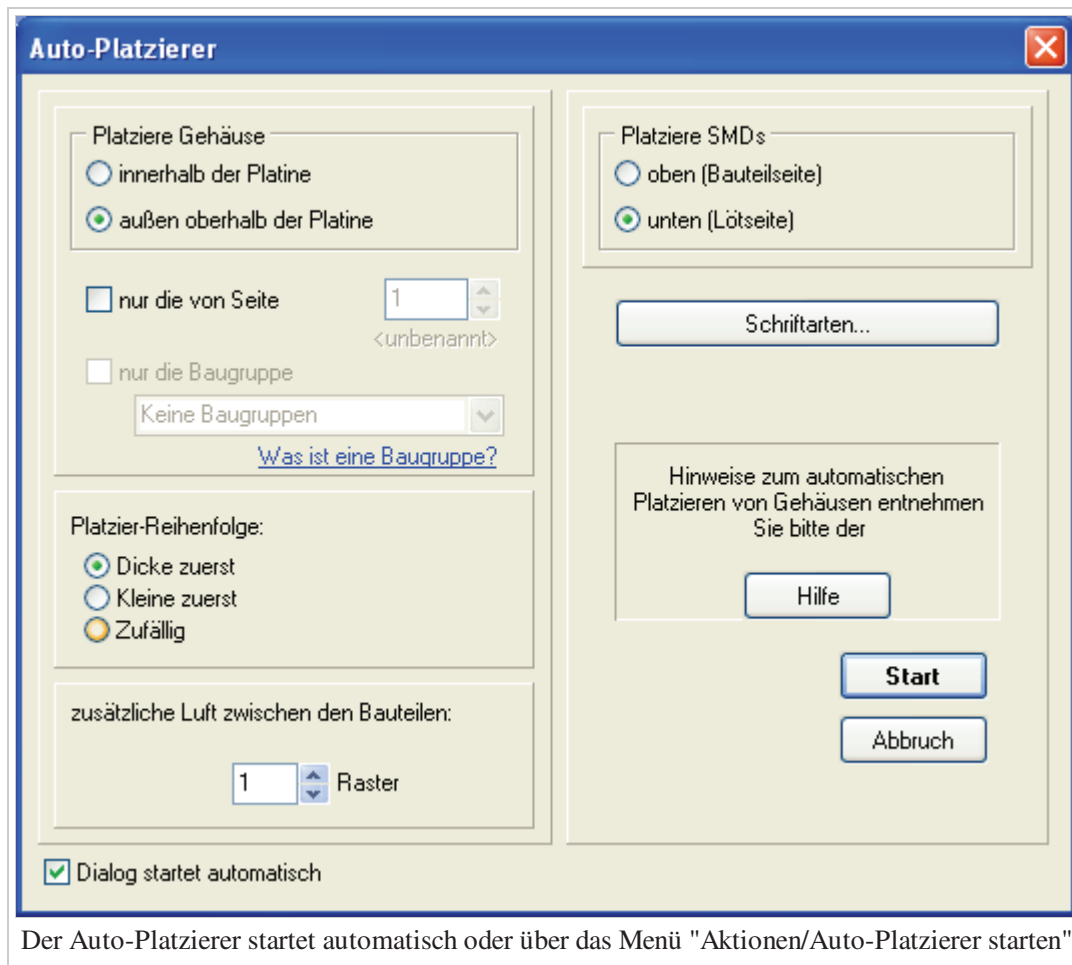


Passende Gehäuse im Layout platzieren

Aus IBF-Wiki deutsch

Dieser Artikel ist Teil einer TARGET 3001! Kurzeinführung.
Diesen Artikel als PDF-File herunterladen.

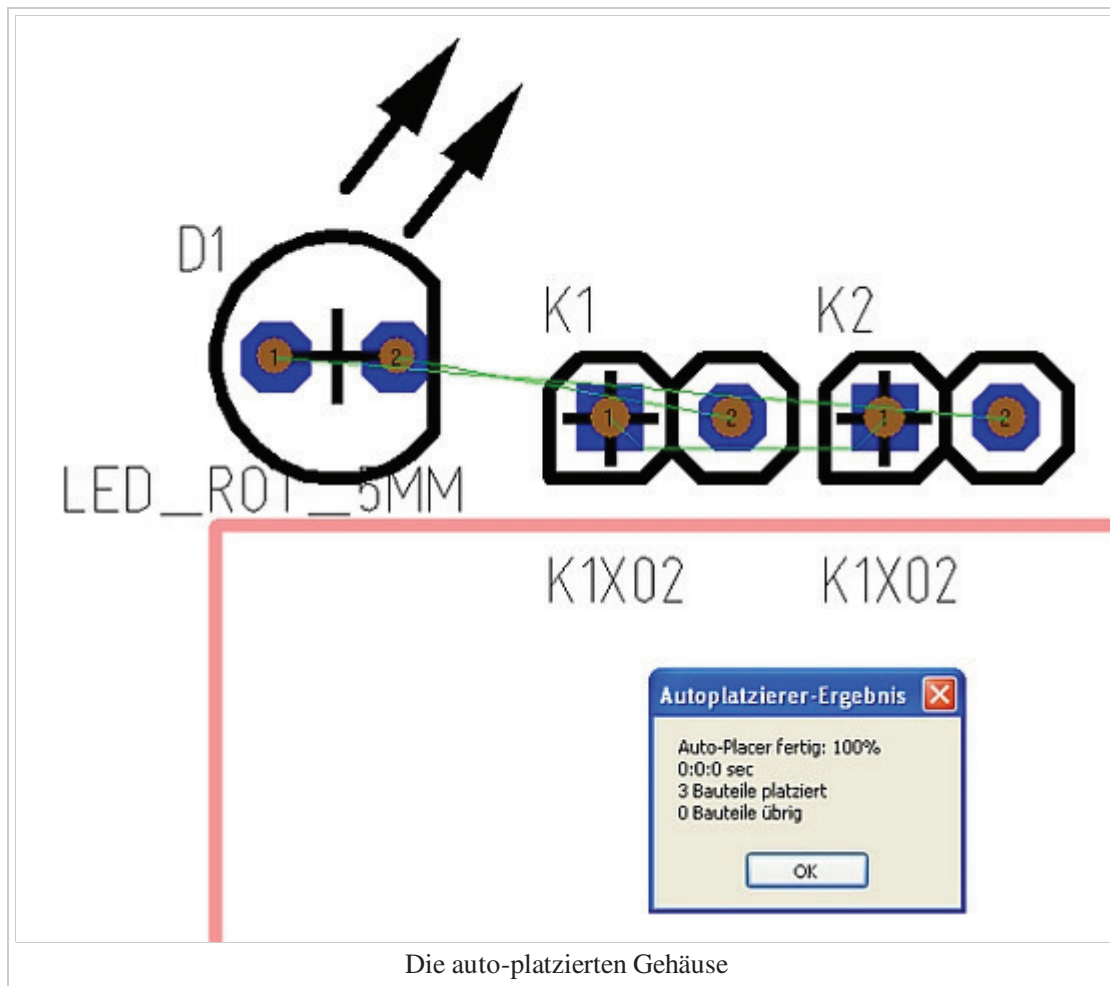
Da noch keine Bauteilgehäuse im Layout platziert sind, öffnet sich sofort der Autoplatzierer und erlaubt vorzugeben, wie dieser die Bauteilgehäuse zunächst platzieren soll.



Mehr
Tiefgang?

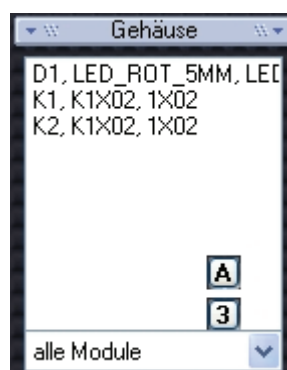
Zeichnung
Zeichnen
Linie
Text
Ziehen

Wir belassen es bei den Voreinstellungen und bekommen so die Bauteilgehäuse außerhalb - oberhalb des Umrisses platziert.



Ziehen Sie sie jetzt mit gehaltener Maustaste **M1H** innerhalb des Leiterplattenumrisses auf Position. Während des Ziehens können Sie die Bauteile mit **M2** drehen.

Sie können die Bauteilgehäuse (Lötfüßchen) auch per drag and drop aus der Gehäuse-Vorschlagsliste (in der Sidebar unten) importieren:



Klicken Sie mit gehaltener Maustaste **M1H** auf den Gehäusenamen in der Auswahlbox und ziehen Sie das Gehäuse in Ihr Layout.

Ein Schritt weiter
Ein Schritt zurück