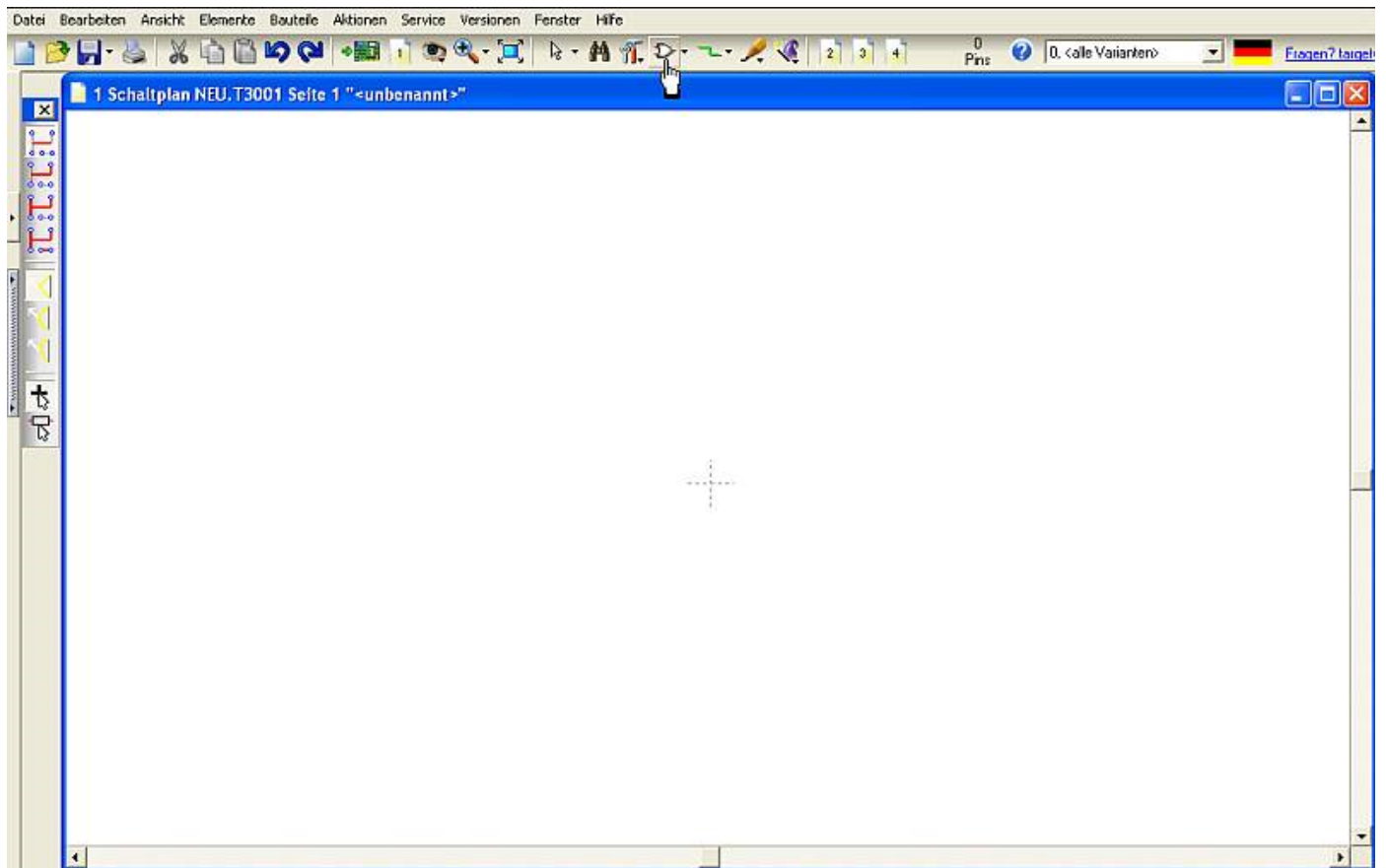


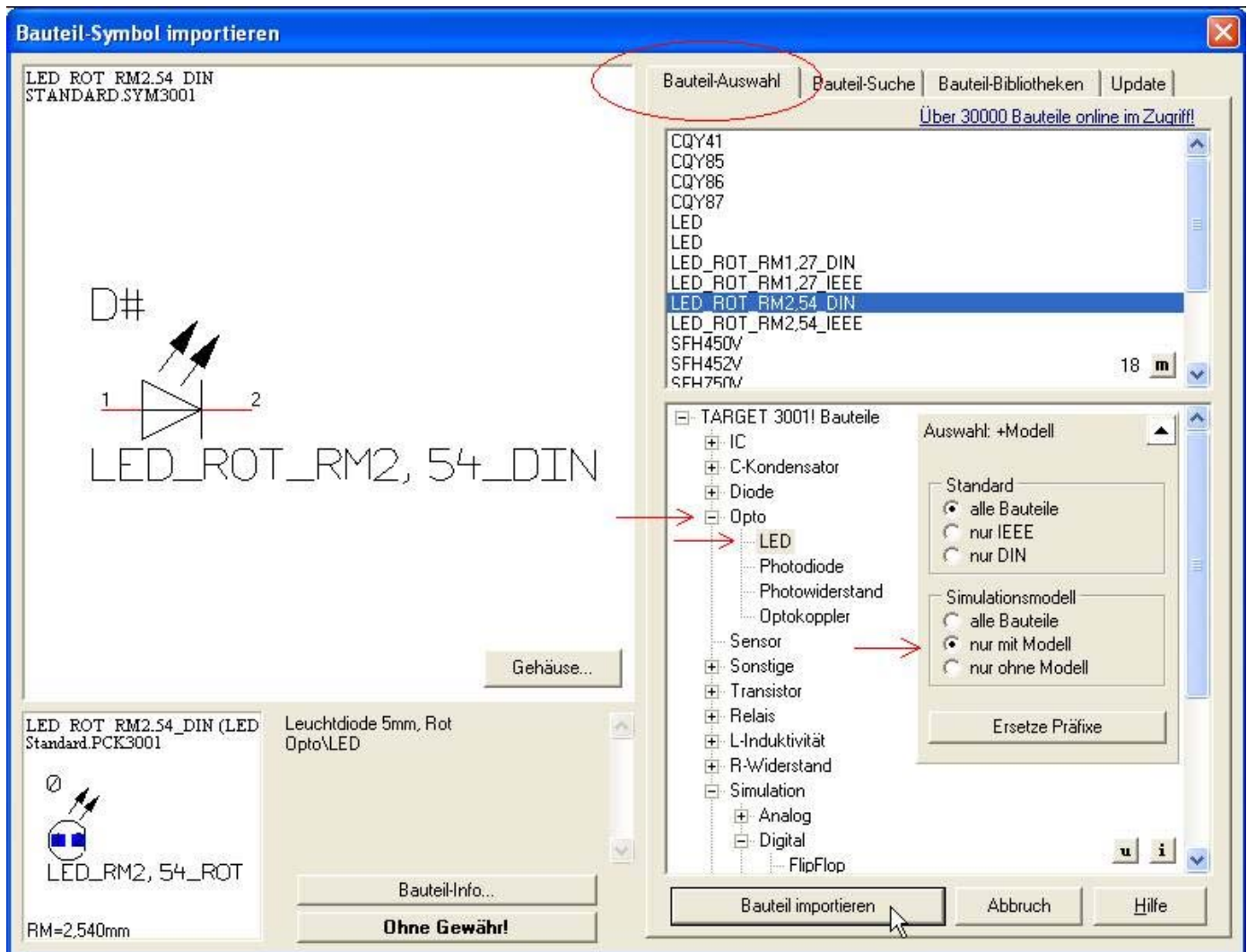
# Bauteilsymbol in Schaltplan hereinholen

## aus IBFWiki, der freien Wissensdatenbank

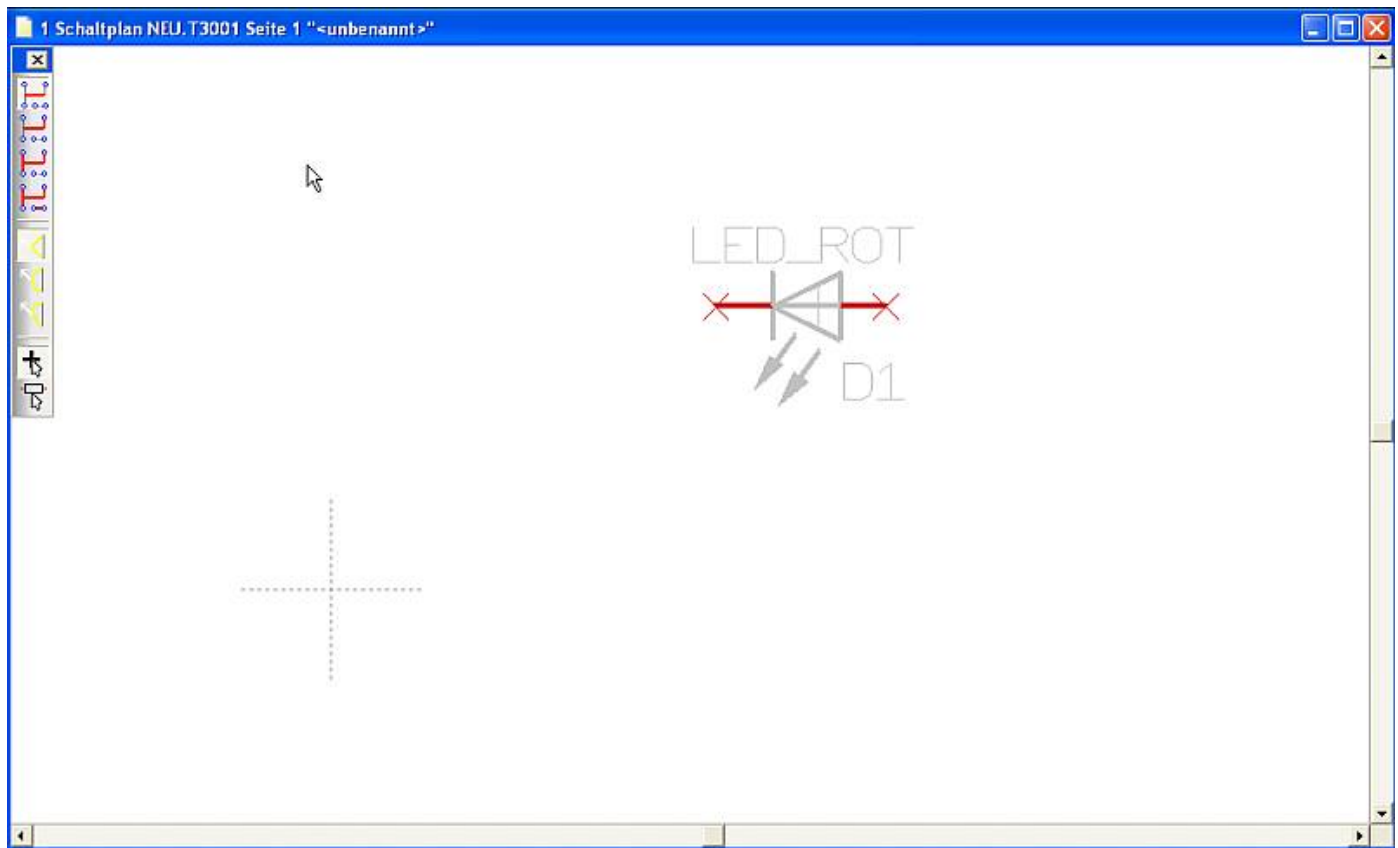
Das folgende Bild stellt eine neue, leere Schaltplanseite dar. Der nächste Schritt besteht nun im Hereinholen eines Bauteils aus einer Bauteilbibliothek. Dazu klicken Sie mit M1 auf den Bauteilsymbol-Button in der Ikonenleiste, siehe Mauszeiger. Sie können auch den Knopf **[Einfg]** auf der Tastatur drücken.



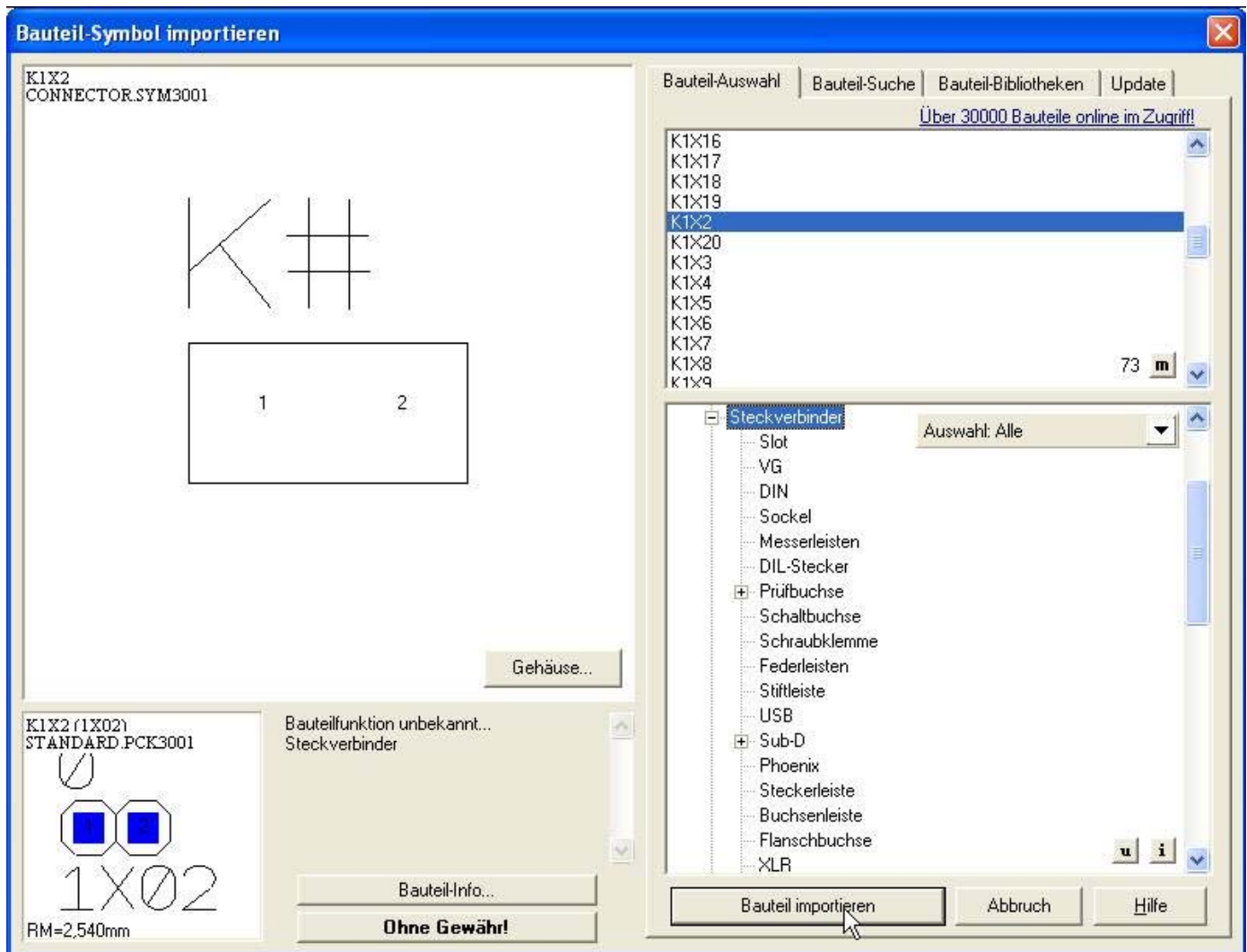
Der Bibliotheksbrowser öffnet sich und ermöglicht Bauteilsuche und -import. In unserem Fall wählen wir eine **LED rot, 5mm** aus.



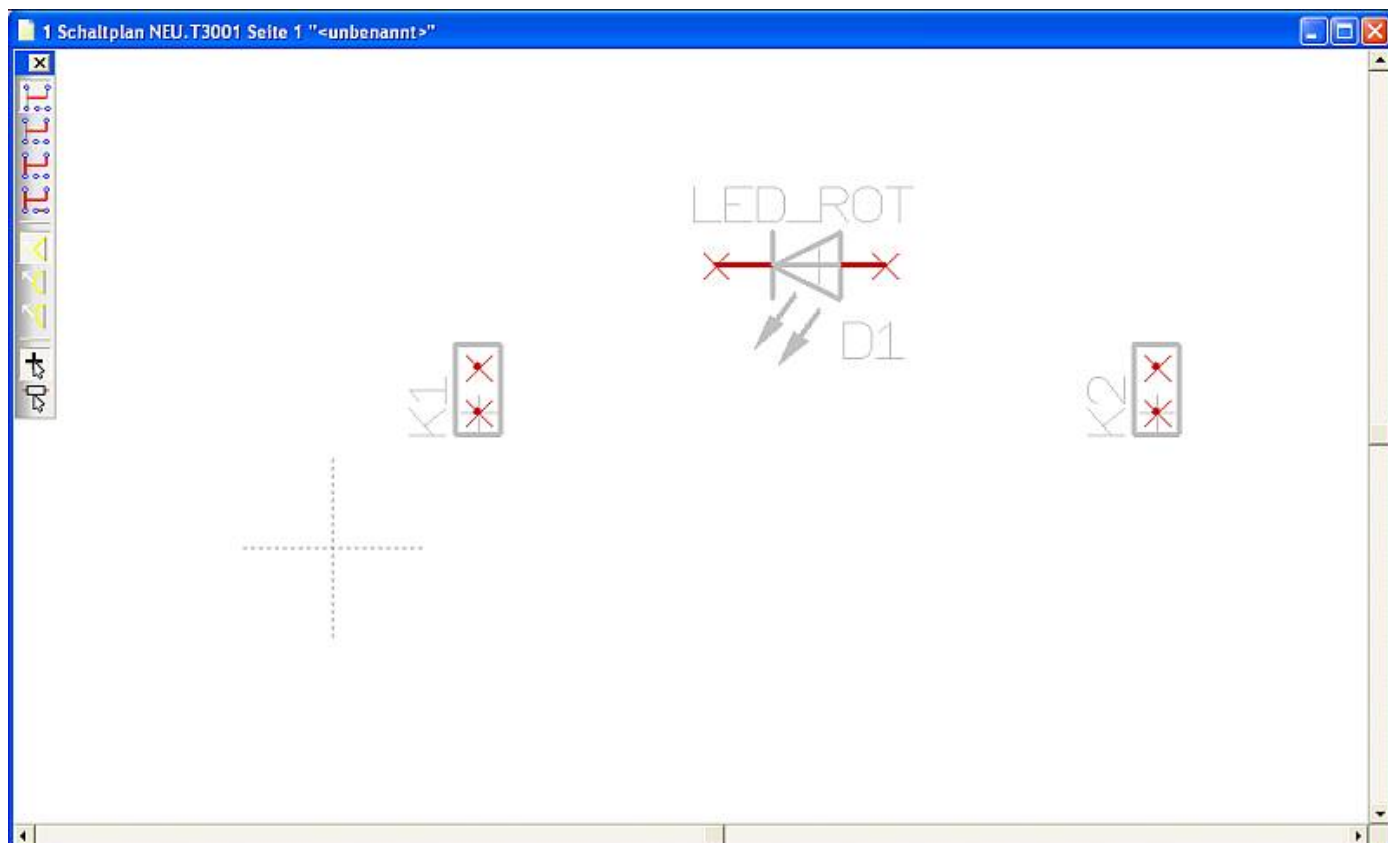
Nachdem Sie **"Bauteil importieren"** gedrückt haben, legen Sie das Bauteil auf dem Schaltplan mit M1 ab, günstigerweise im ersten Quadranten des zugrunde liegenden Koordinatensystems. Sollte Ihnen der Bauteilwert zu groß dargestellt sein, verändern Sie ihn durch Doppelklick auf das Griffkreuz des Symbols. Im erscheinenden Dialog verändern Sie den Eintrag bei "Bauteilwert" zu LED\_ROT. "D1" ist der Bauteilname.



Wir holen auf gleiche Weise noch zwei zweipolige Steckverbinder in den Schaltplan herein...



... und platzieren sie günstig. Mit M2 können Sie Bauteile vor dem Absetzen drehen. So könnte unser Schaltplan jetzt aussehen:



Nächster Schritt

Ein Schritt zurück

Zurück zur Hauptübersicht

Von "[http://www.friedrich-eichenzell.de/ibfwiki/index.php?title=Bauteilsymbol\\_in\\_Schaltplan\\_hereinholen](http://www.friedrich-eichenzell.de/ibfwiki/index.php?title=Bauteilsymbol_in_Schaltplan_hereinholen)"

- Diese Seite wurde zuletzt geändert um 15:13, 29. Nov 2006.