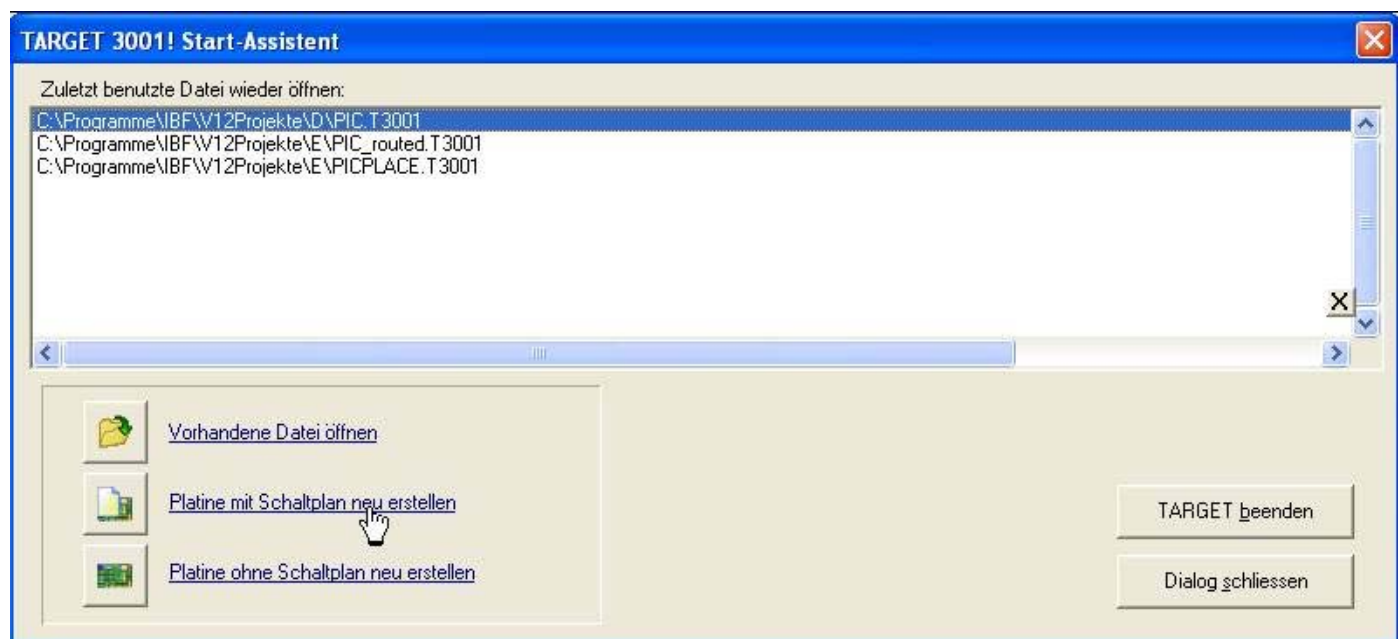


Projekt starten

aus IBFWiki, der freien Wissensdatenbank



Im Startassistenten öffnen Sie entweder ein bestehendes oder ein neues Projekt mit oder ohne Schaltplan. In unserem Fall wählen wir: "Platine mit Schaltplan neu erstellen". Eine leere Schaltplanseite öffnet sich...

Nächster Schritt

Ein Schritt zurück

Zurück zur Hauptübersicht

Von "http://www.friedrich-eichenzell.de/ibfwiki/index.php?title=Projekt_starten"

- Diese Seite wurde zuletzt geändert um 13:25, 9. Jan 2007.