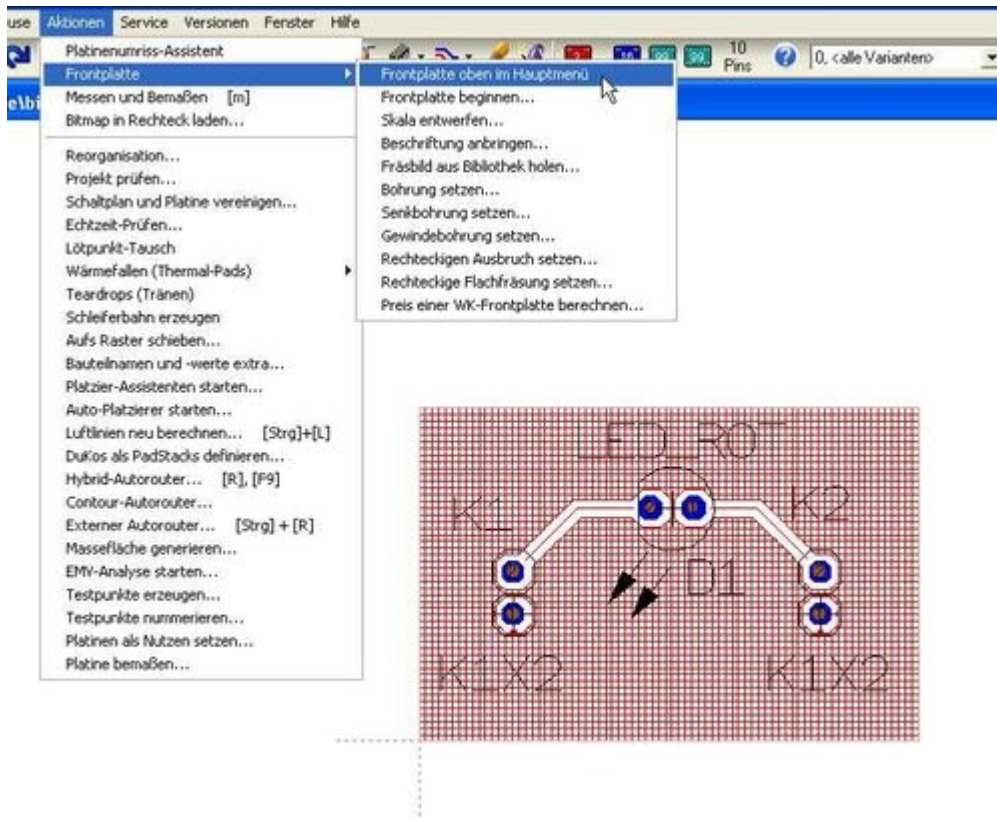


14 Frontplatte designen

und bei WK Mechanik, Bremerhaven produzieren

Dieser Prozess ist derart einfach, es reichen die Bilder. Bitte schauen Sie ggf. auch hier:

[Frontplatte](#), [Frontplatte herstellen](#)



"Frontplatte" als Menüpunkt



Start des Frontplattenlayout-Prozesses

TARGET 3001! Kurzeinführung Schaltplan/Platine neu erstellen

Frontplatte anlegen

Folgende Ebenen werden angelegt:
Ebene für Frontplatten-Fräsen
Ebene für Frontplatten-Beschriftung
Ebene für Frontplatten-Dokumentation

Die Frontplatte soll folgende Abmessungen haben:

Breite	Höhe
<input type="text" value="35"/> mm	<input type="text" value="25"/> mm

19"-Frontplatten (483 mm)
Bitte auswählen:

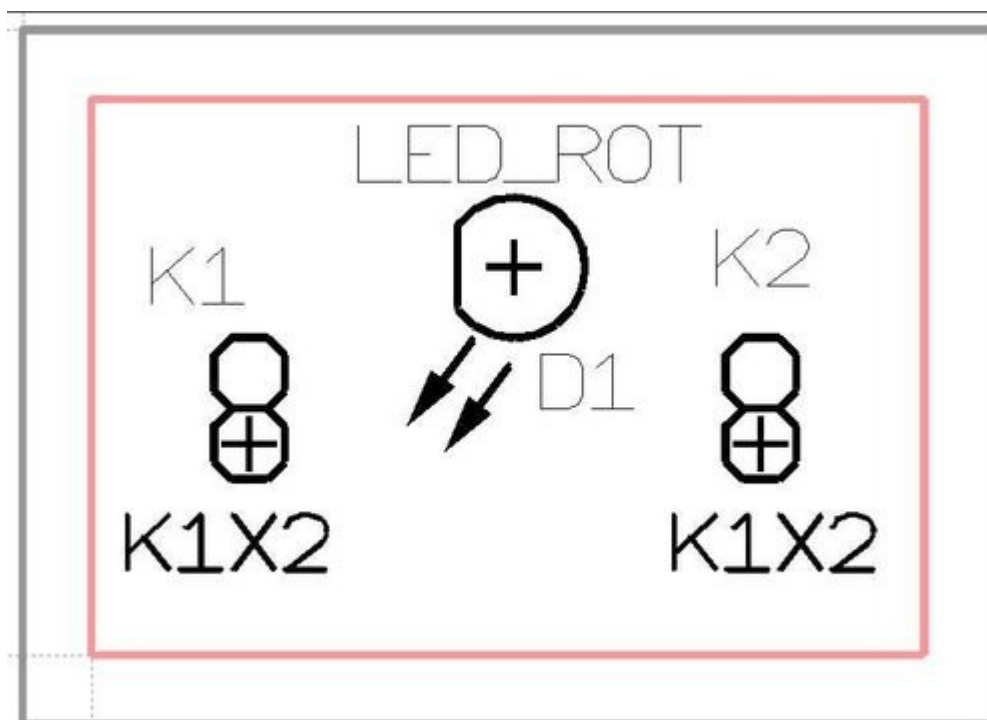
19" Teilplatten: 3 HE (128,4 mm)
Bitte auswählen:

19" Teilplatten: 6 HE (261,8 mm)
Bitte auswählen:

Die Frontplatte kann neben oder auf der Platine angelegt werden:

- unten neben der Platine
- über bzw. auf der Platine**
- rechts neben der Platine
- links neben der Platine
- oben neben der Platine
- unten neben der Platine

Position und Abmessungen



Frontplattendesign in grau, hier: Ebene 28, Frontplatte fräsen

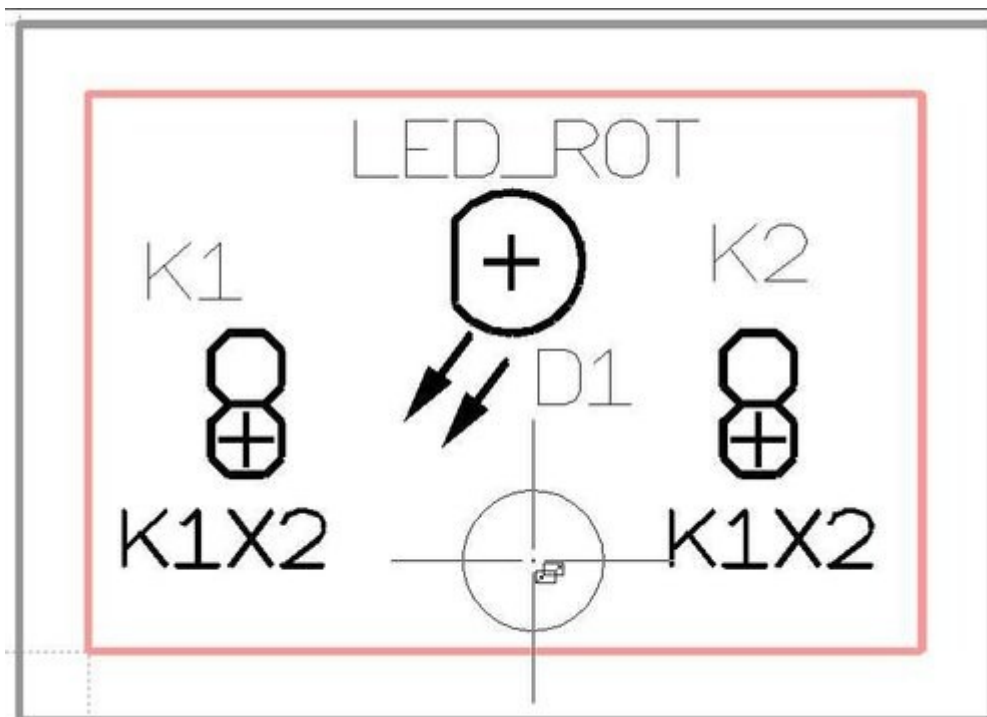
TARGET 3001! Kurzeinführung Schaltplan/Platine neu erstellen



Auswahl eines Werkzeugs/Vorgangs

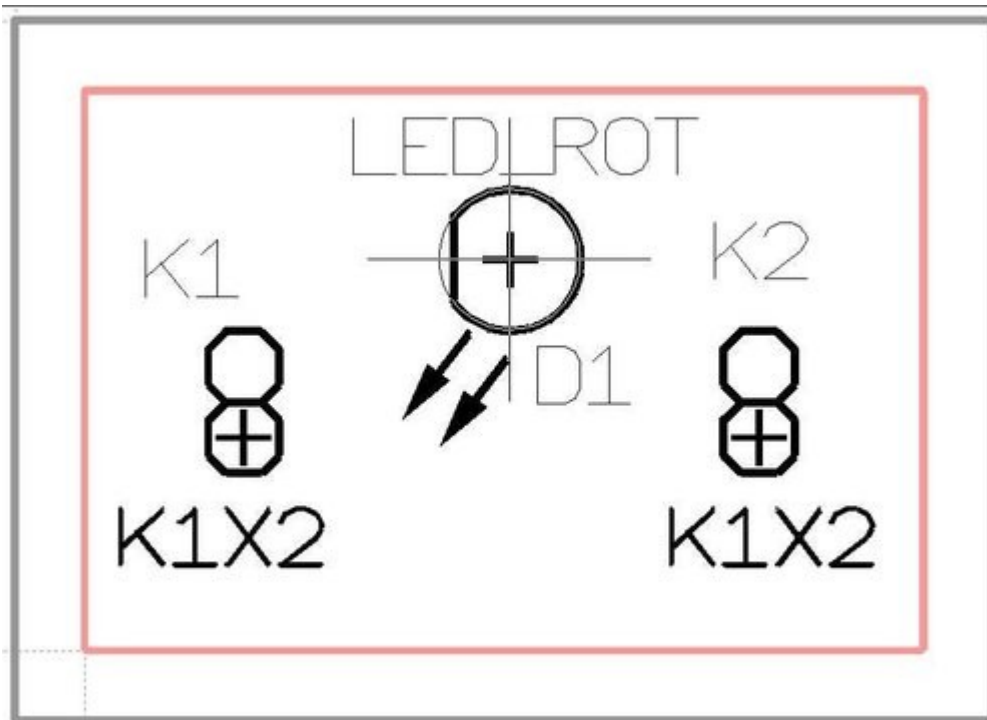


Einstellung des Werkzeugs



Bohrungs-Phantom hängt am Cursor und kann mit M1 abgesetzt werden

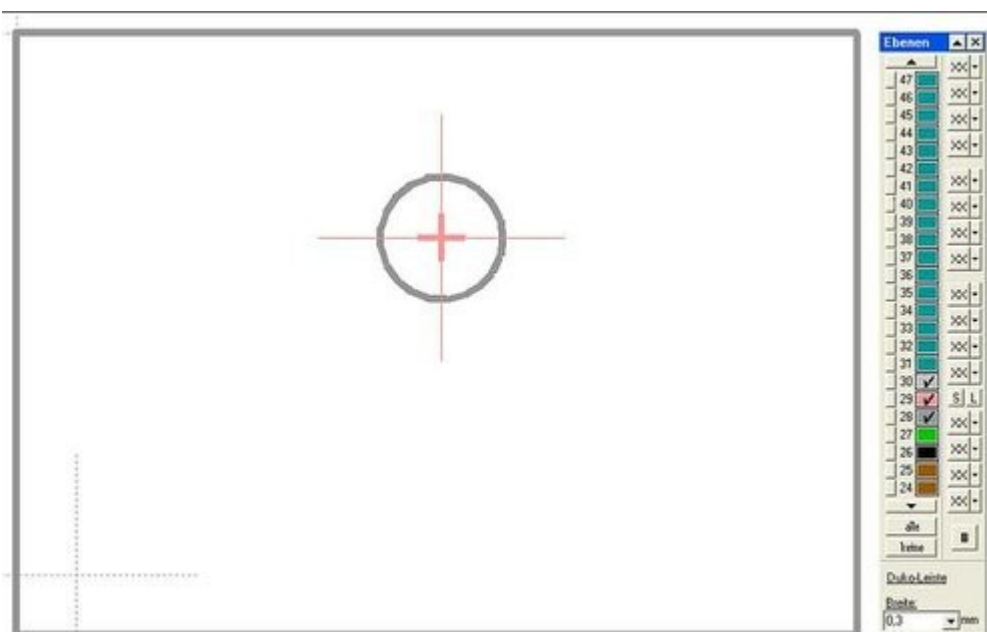
TARGET 3001! Kurzeinführung Schaltplan/Platine neu erstellen



Bohrung ist platziert, deckungsgleich mit der LED

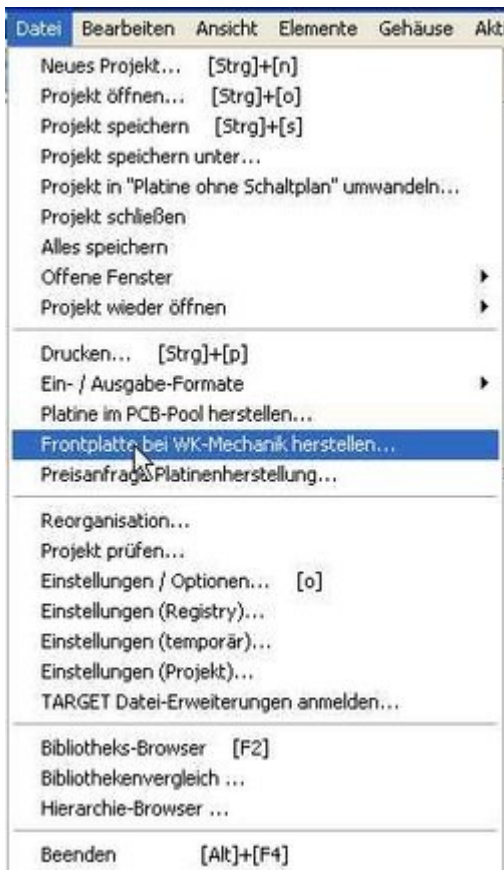


Neu entstandene Ebenen



Das fertige Frontplattenlayout

TARGET 3001! Kurzeinführung Schaltplan/Platine neu erstellen



Anwahl des Preiskalkulators...

The screenshot shows the 'WK-Calculator [Frontplatte LED05_12_2006]' dialog box. It is divided into several sections:

- Frontplatte:** Includes fields for 'Oberfläche' (Aluminium über eloxiert), 'Platten-Stärke' (1 mm), 'Maße' (35,0 mm x 25,0 mm), 'Menge' (1 Stück), 'Beschichtung' (graviert), 'Lieferzeit' (5-8 Arbeitstage), and 'Versand nach' (Deutschland normal).
- Preis-Berechnung:** A table showing the cost breakdown:

Auftrag	10,00	EUR
Stück	1,20	EUR
Material	0,06	EUR
Fräsen	0,35	EUR
Gewinde	0,00	EUR
Senkbohrungen	0,00	EUR
Gravieren	0,00	EUR
Frontplatte	11,61	EUR
Versand (Deutschland normal 1kg)	5,00	EUR
Summe netto	16,61	EUR
Mehrwertsteuer 16%	2,66	EUR
Summe brutto	19,27	EUR
- Kunde:** Fields for 'Rechnungsanschrift' (Firma: Musterfirma, Name: Max Mustermann, Straße: Mustergasse 3, Ort: 36000 Musterstadt) and 'ggf. abweichende Lieferanschrift'.
- Zahlung per:** EuroCard / MasterCard.
- Kreditkarte:** Inhaber, Nummer, and gültig bis (MM/JJ, KPN).
- Spezielle Instruktionen und Kommentare:** A text area for additional notes.
- Für Rückfragen:** Telefon, Telefax, and eMail (Muster@gmx.net).
- Weiter: Daten zusammenstellen und anzeigen** button.

...für Produktion bei WK-Mechanik (R)

Die Frontplattendaten können auch in EXCELLON oder in DXF ausgegeben werden, könnten also auch bei jedem beliebigen Frontplattenhersteller in Auftrag gegeben werden.

DXF siehe: **Datei/Ein Ausgabeformate/Datenaustausch, Dokumentation/DXF-Ausgabe**

EXCELLON siehe: **Datei/Ein Ausgabeformate/Produktion/Frontplatte Fräsen(Excellon)**