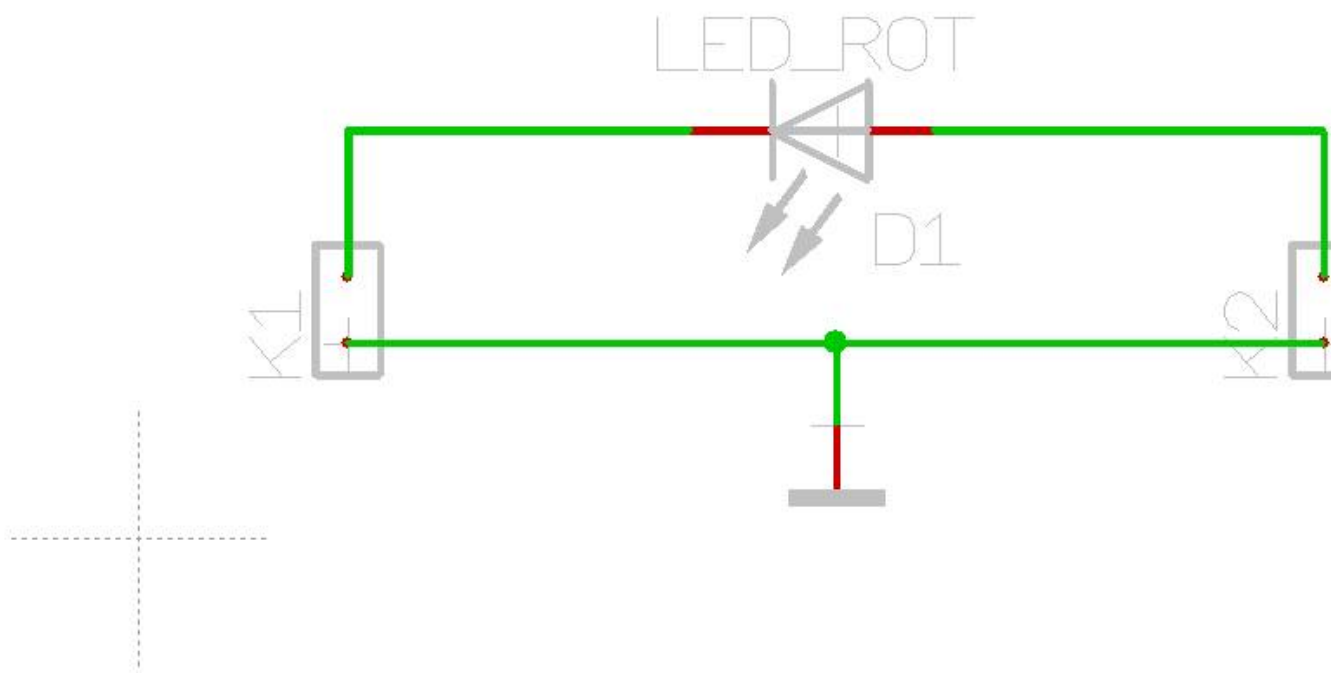


Simulieren der Funktion Teil 1

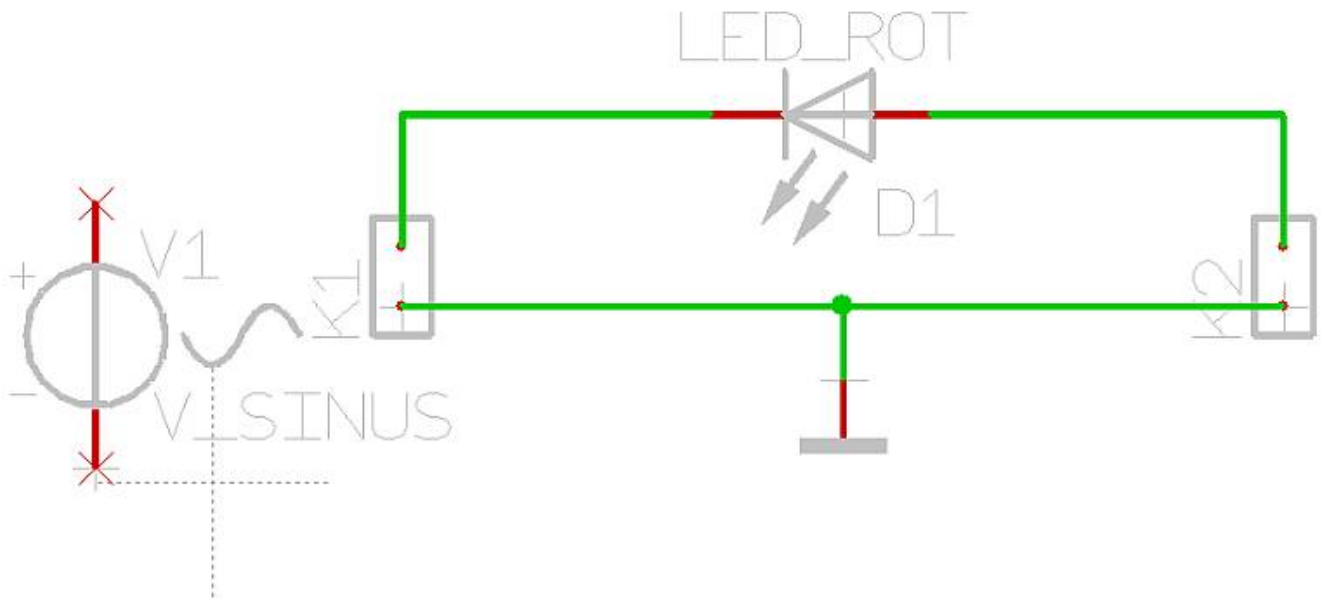
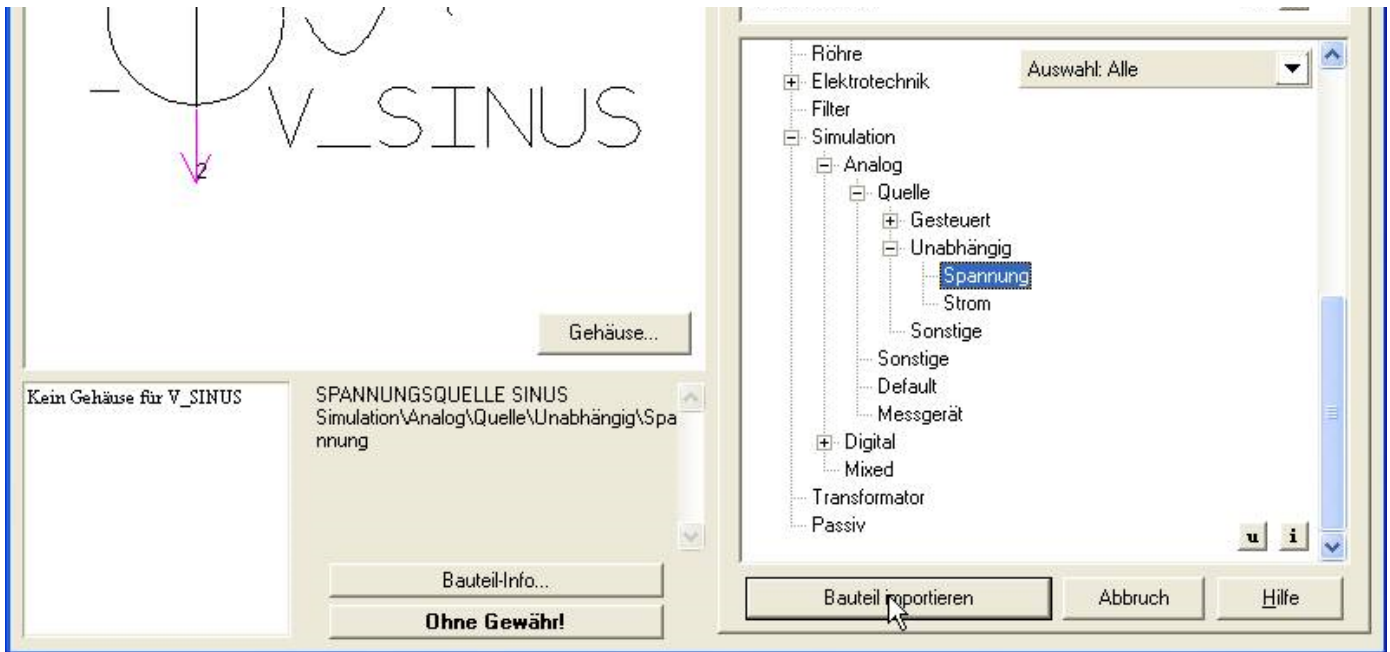
aus IBFWiki, der freien Wissensdatenbank

Das Simulieren der Funktion findet im Schaltplan statt. Schalten wir also dorthin und sehen das bekannte Bild:

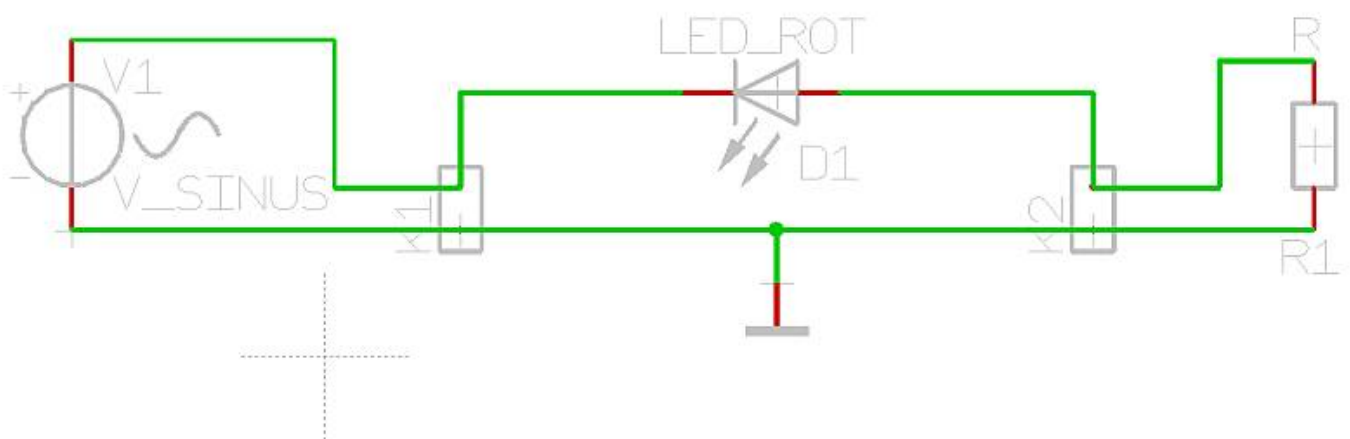
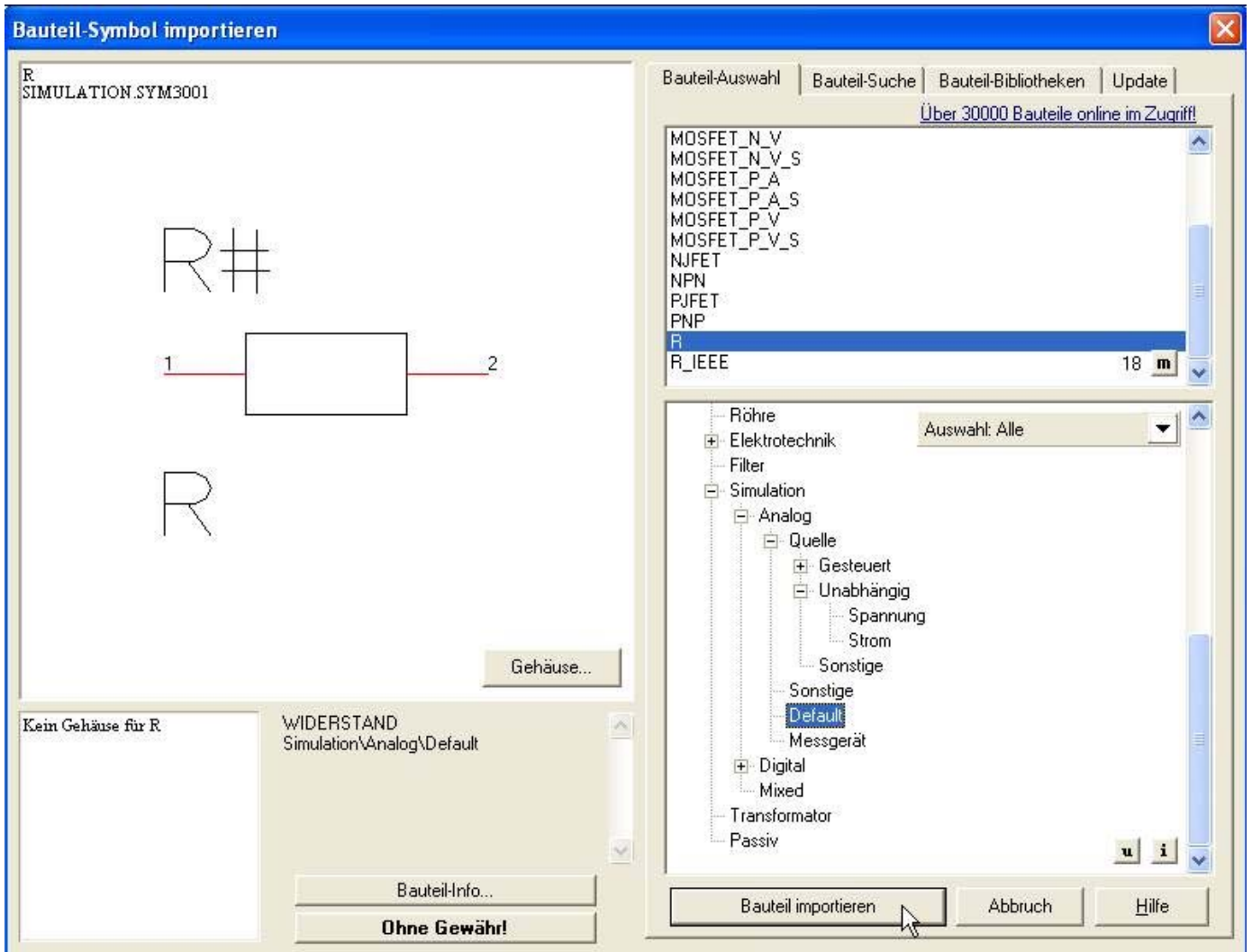


Um die Funktion der LED zu simulieren brauchen wir eine Spannungsquelle und einen Lastwiderstand (Vorwiderstand). Diese Bauteile kommen natürlich nicht auf die Platine, haben also auch kein Gehäuse. Solche Bauteile findet man im Bauteilbaum unter dem Zweig **Simulation**. Zunächst holen wir eine Sinusquelle herein, dann einen Widerstand.



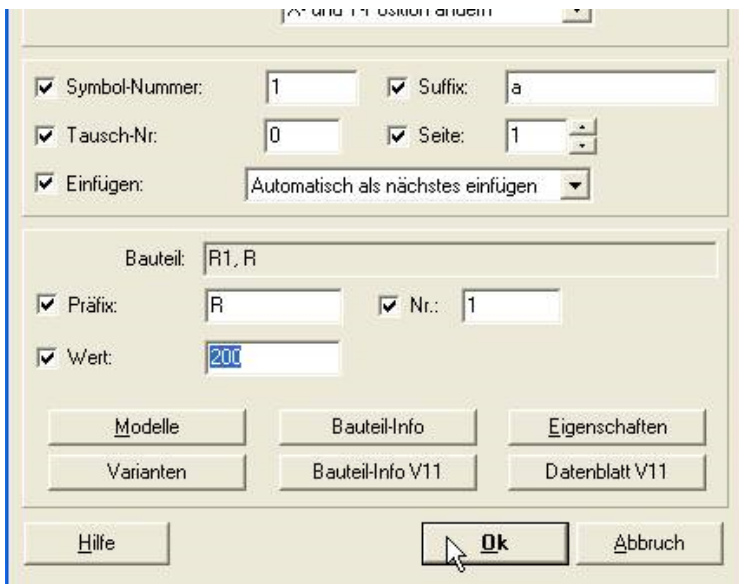


Den Widerstand entnehmen wir dem Zweig Simulation/Analog/Default und schließen ihn entsprechend an:

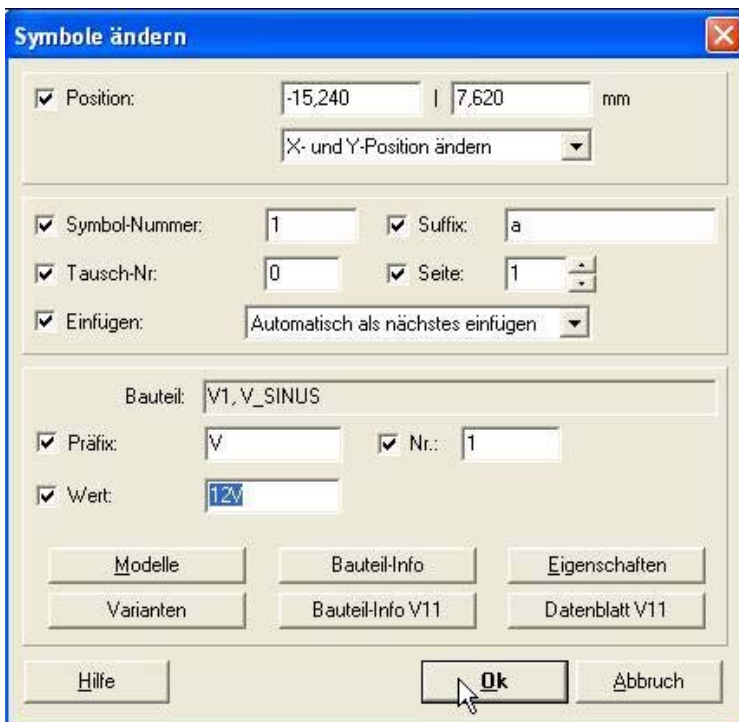


Nun stellen wir die Werte für Quelle und Last ein, zunächst M11 auf das Griffkreuz des Widerstandes:

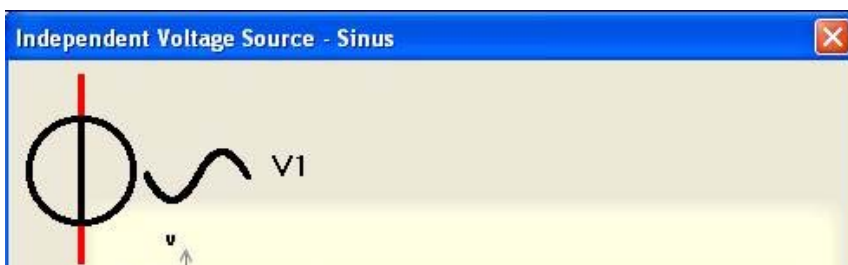


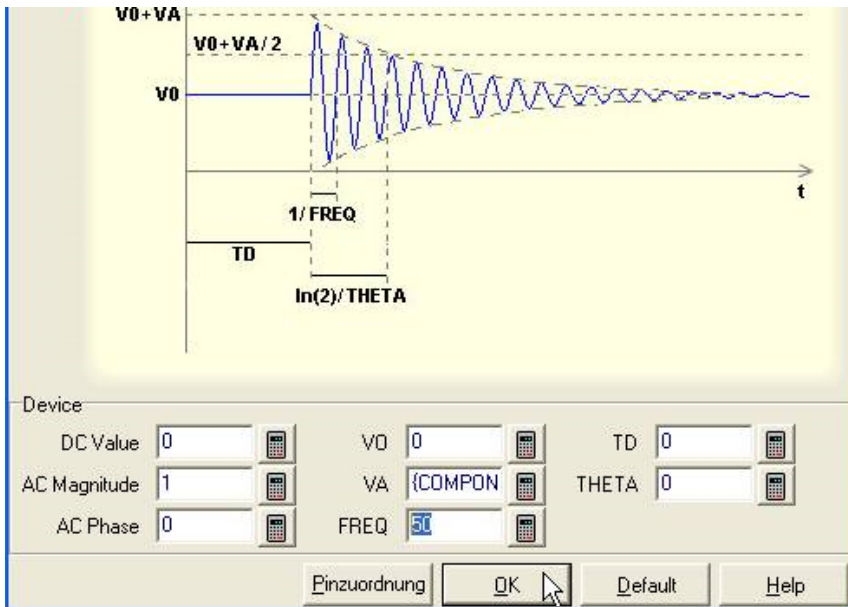


Hier geben wir als Bauteilwert 200 an, dies steht für 200 Ohm. Danach OK. Dann drücken wir M11 auf das Griffkreuz der Sinusquelle:

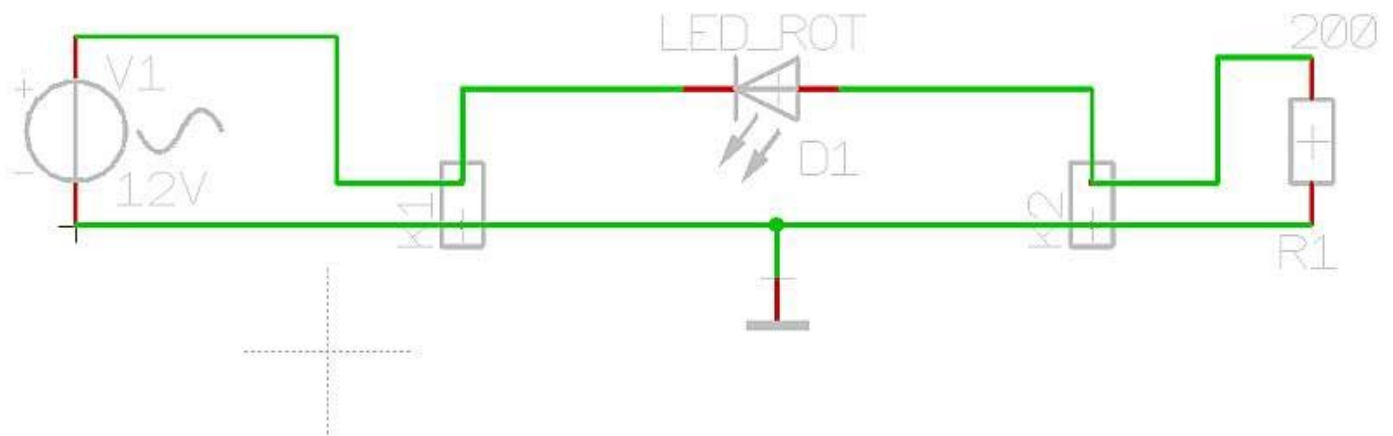


Deren Bauteilwert definieren wir mit 12V. Zudem müssen wir noch die Frequenz bestimmen. Dies tun wir im gleichen Dialog im Knopf "Modelle". Im sich dann öffnenden Dialog drücken wir den Knopf "Bearbeiten". Der folgende Dialog erlaubt die Parametrierung der Sinusquelle im einzelnen:





Bei FREQ geben wir den Wert 50 ein. Nun sind die Vorarbeiten erledigt und der Schaltplan hat folgendes Aussehen:



Einen Schritt weiter
Einen Schritt zurück

[zurück zum Hauptverzeichnis](#)

Von "http://www.friedrich-eichenzell.de/ibfwiki/index.php?title=Simulieren_der_Funktion_Teil_1"

- Diese Seite wurde zuletzt geändert um 13:32, 7. Dez 2006.