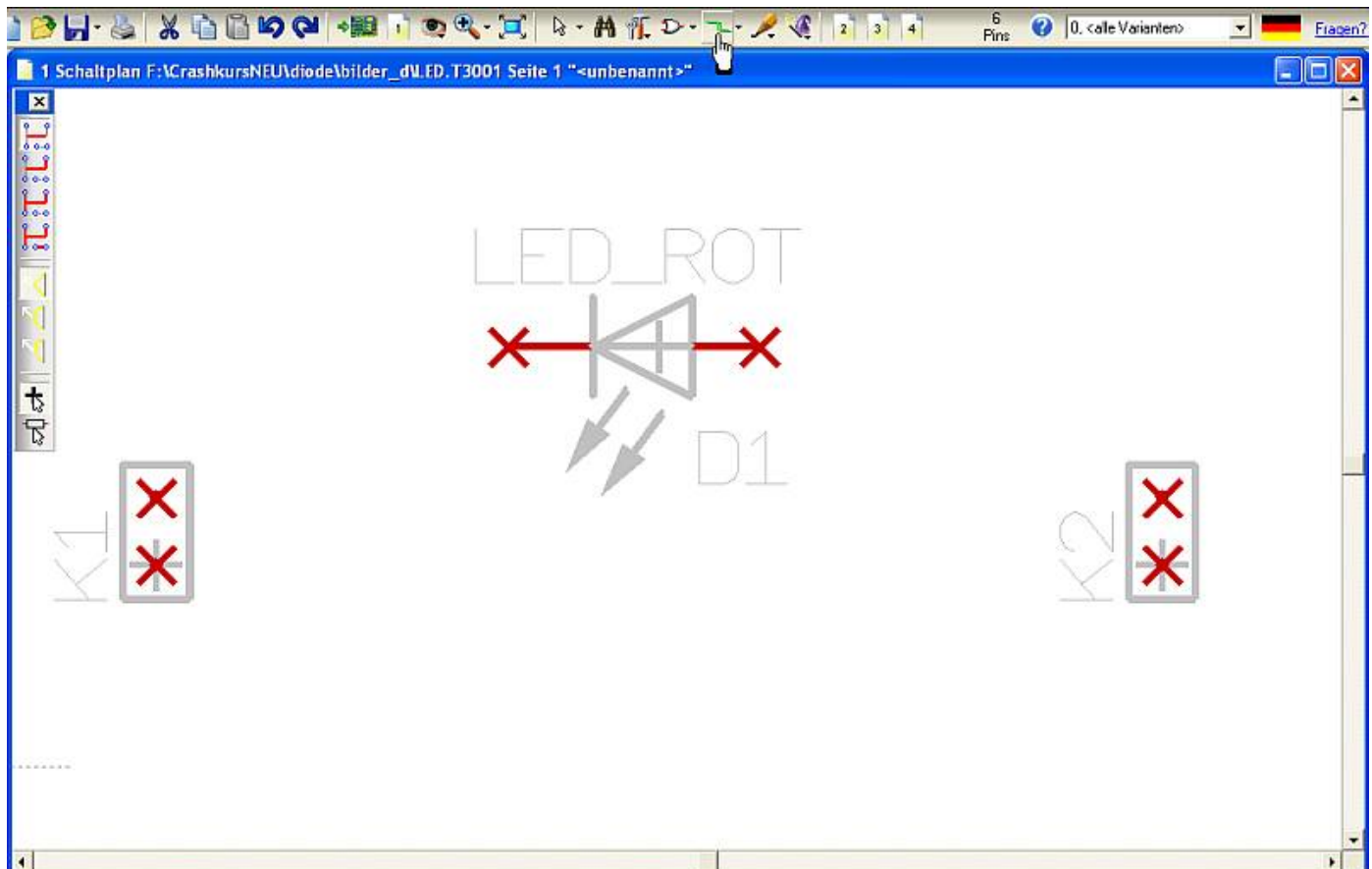


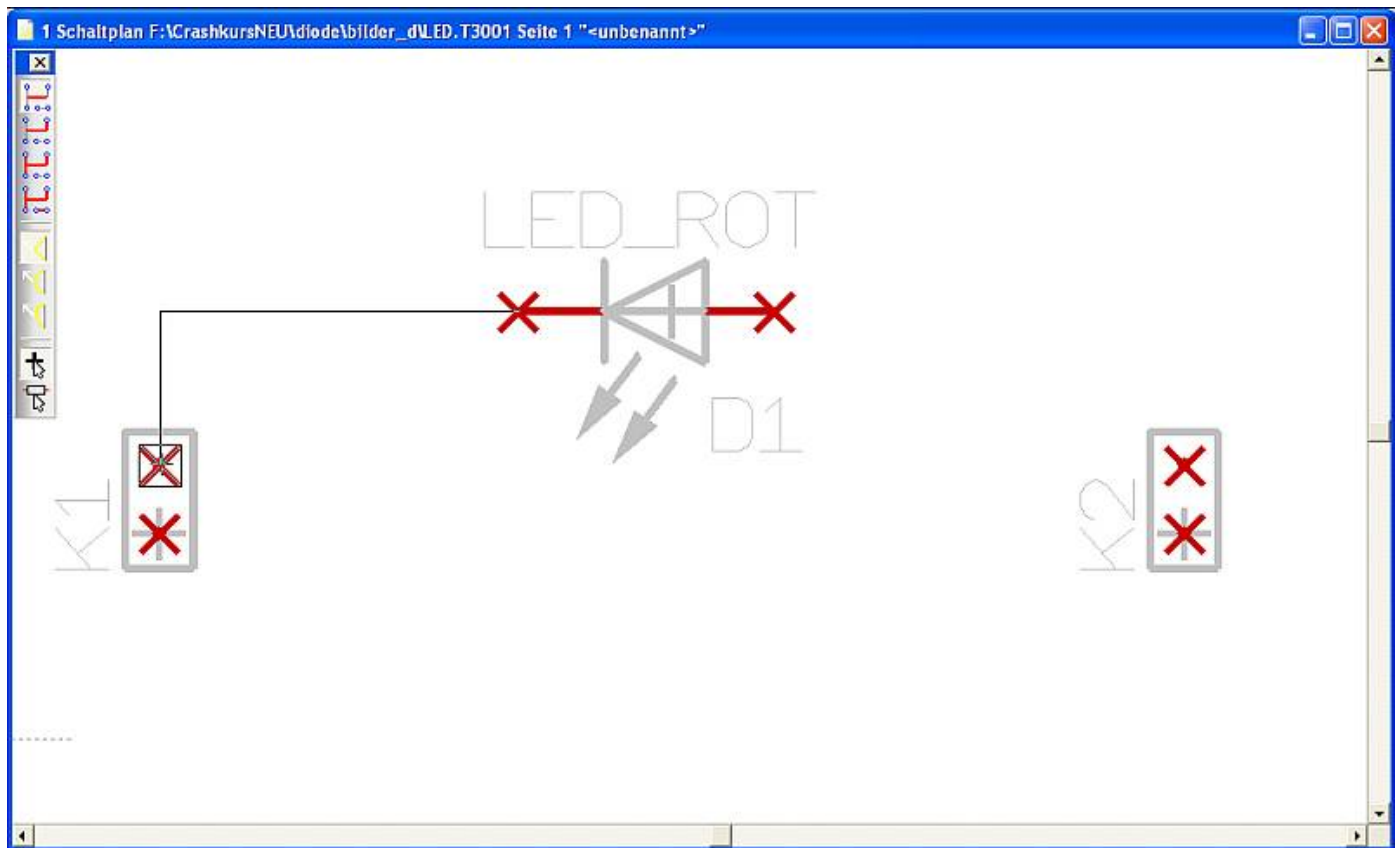
# Anschlusspins von Schaltplansymbolen verbinden

aus IBFWiki, der freien Wissensdatenbank

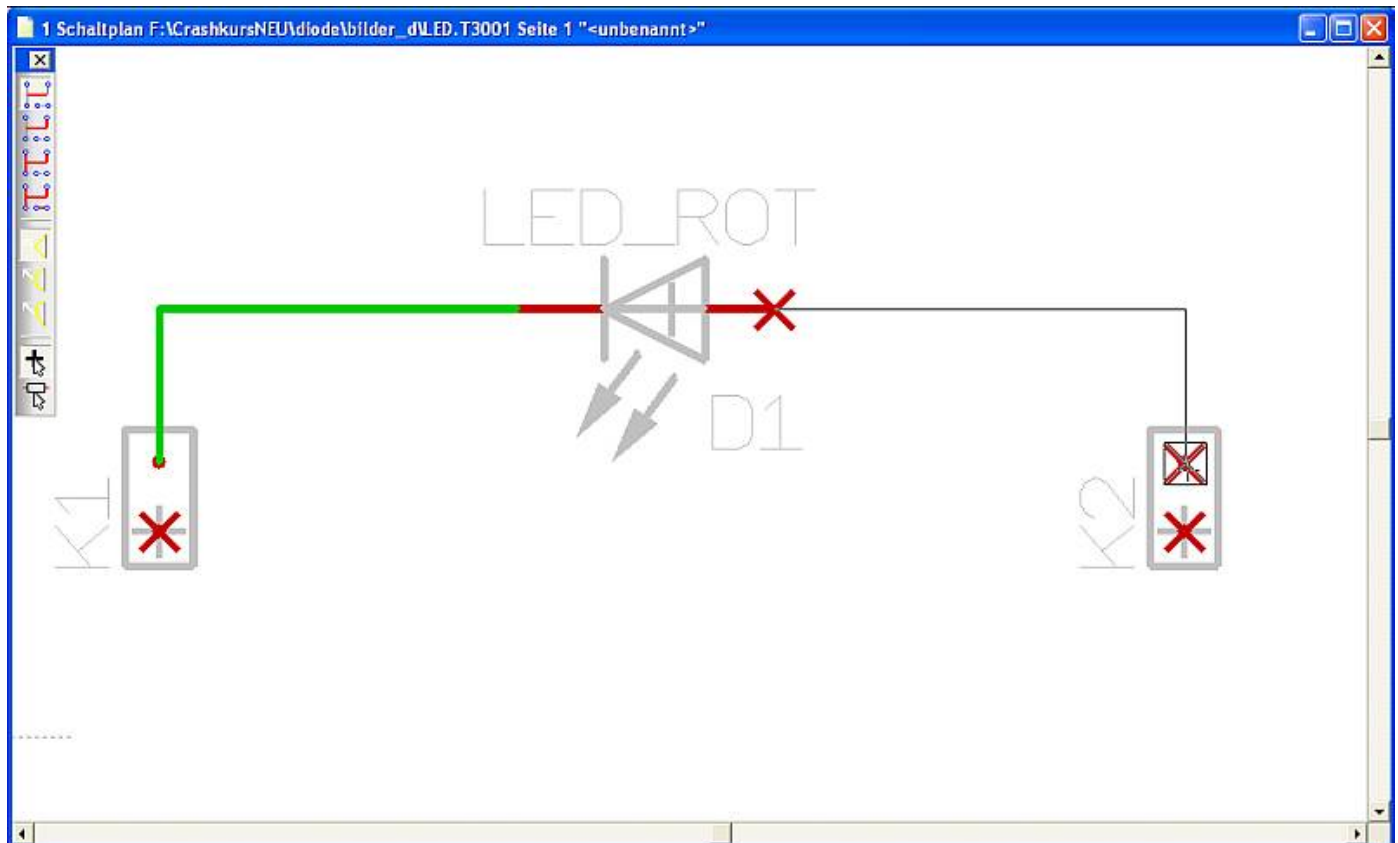
Um die Anschlusspins von Bauteilsymbolen zu verbinden wählen sie die Funktion "Signal verlegen" unter der Ikone mit der grünen Linie (siehe Mauszeiger). Sie können auch die Taste **[2]** auf Ihrer Tastatur drücken, um diese Funktion zu aktivieren.



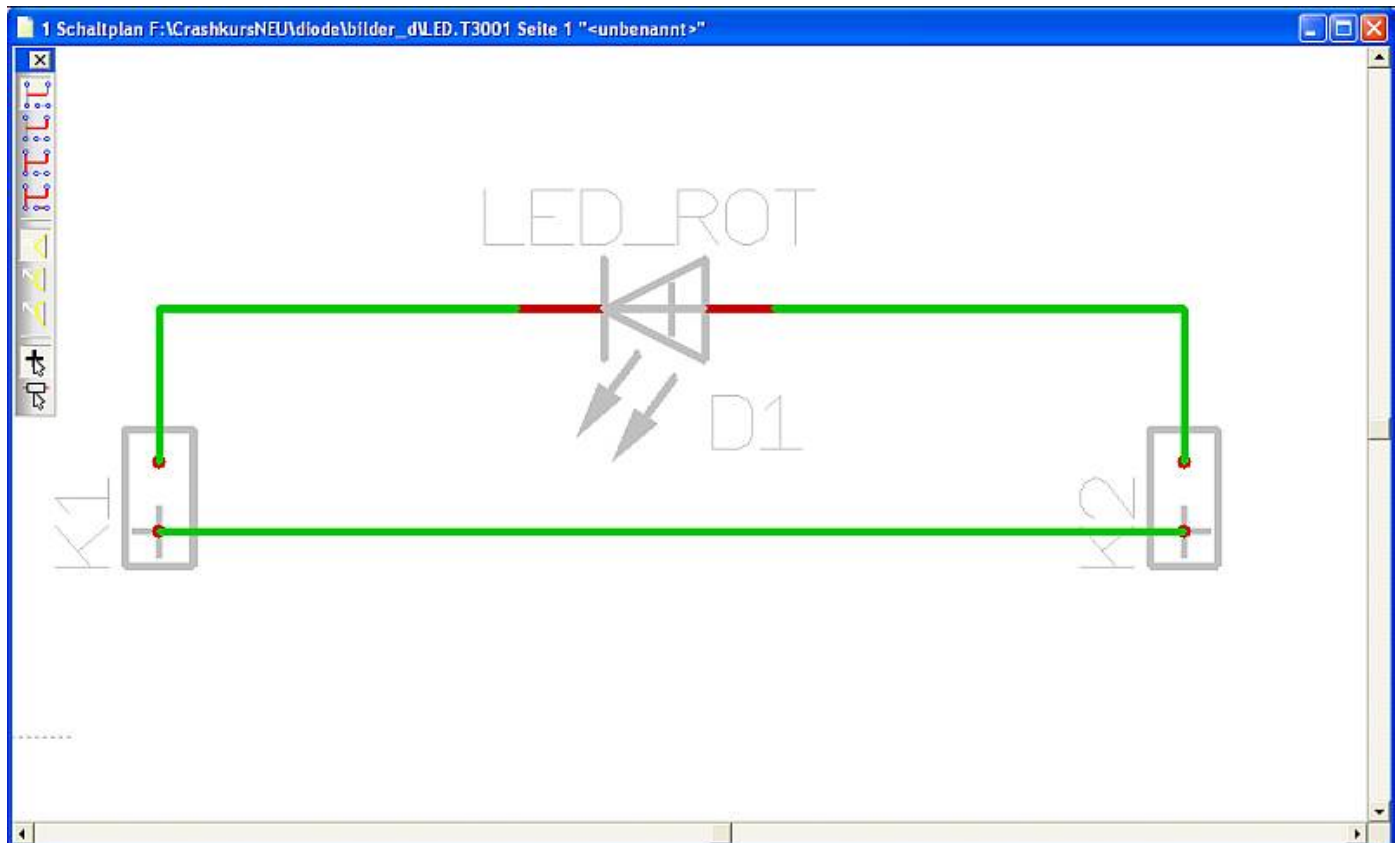
Führen Sie nun das Signal mit M1 von der Kathode der Diode zu einem Anschlusspin des einen Steckverbinders. Das Signal hat die Pin-Funktion aufgenommen und führt sie als Signalnamen weiter. Wenn Sie die Verbindung erstellt haben, schneiden Sie den "Draht" mit **[Esc]** oder mit M12 ab um mit einer neuen Verbindung fortzufahren. Den Knickmodus wechseln Sie mit der "Leerzeichen-Taste" (Spacebar).



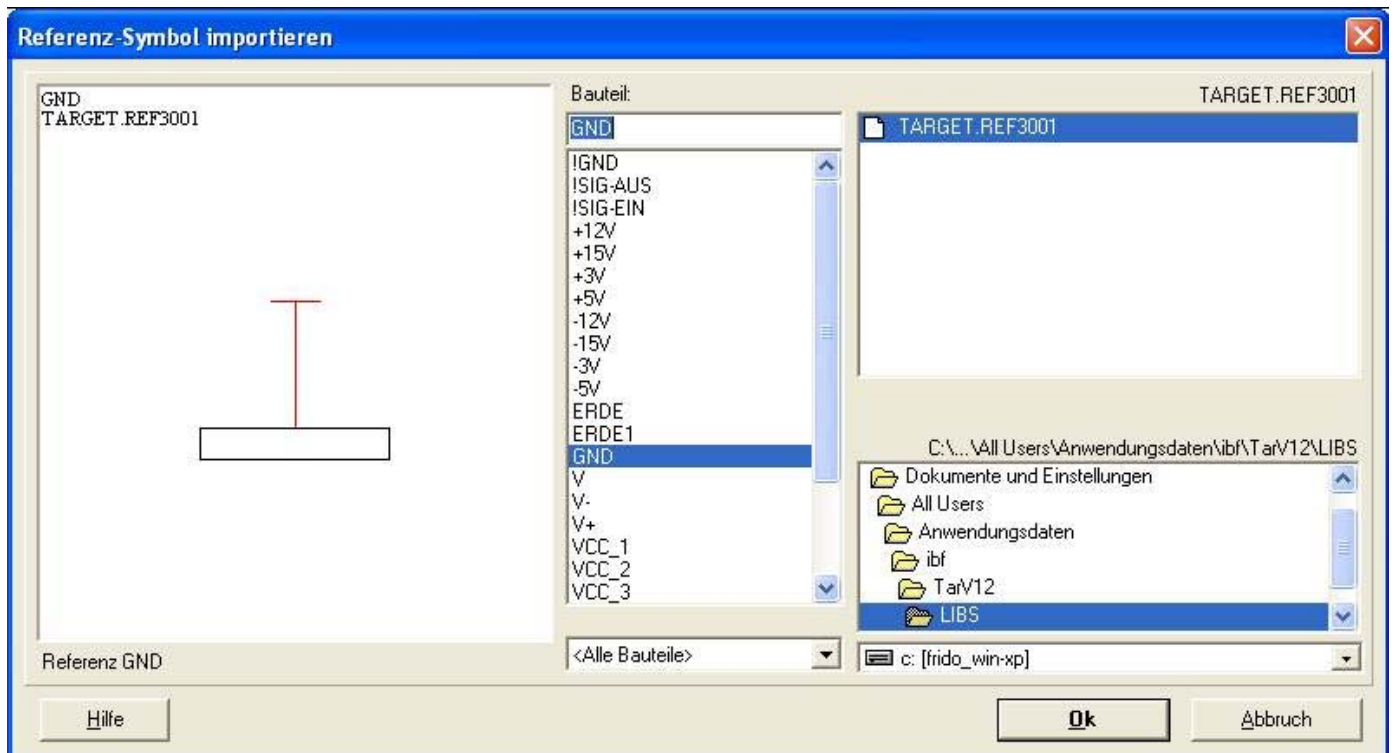
Verbinden Sie nun die Anode der LED...



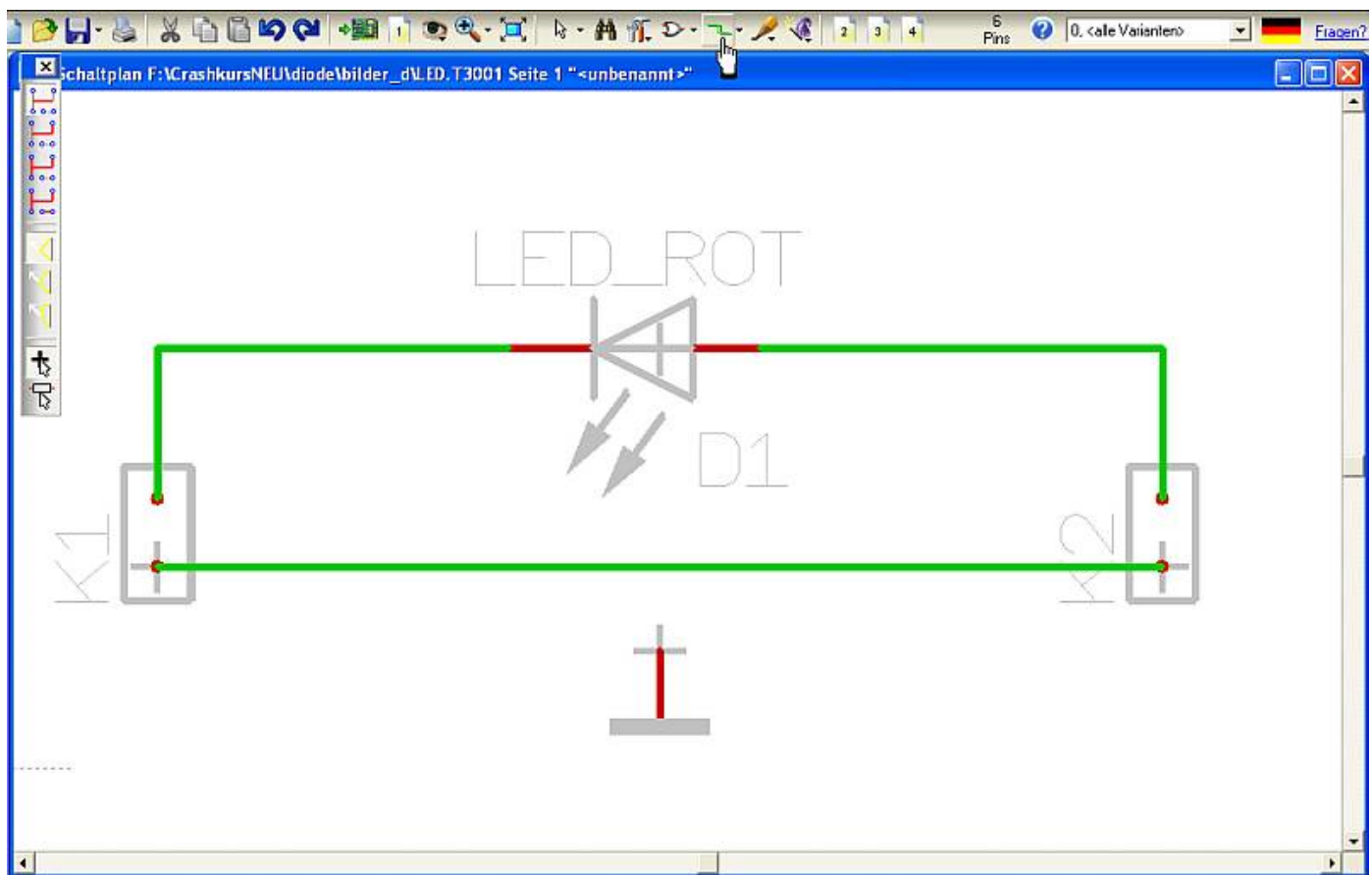
...und schalten sie schließlich die beiden verbleibenden Kontakte der Steckverbinder für den Masseanschluss durch.



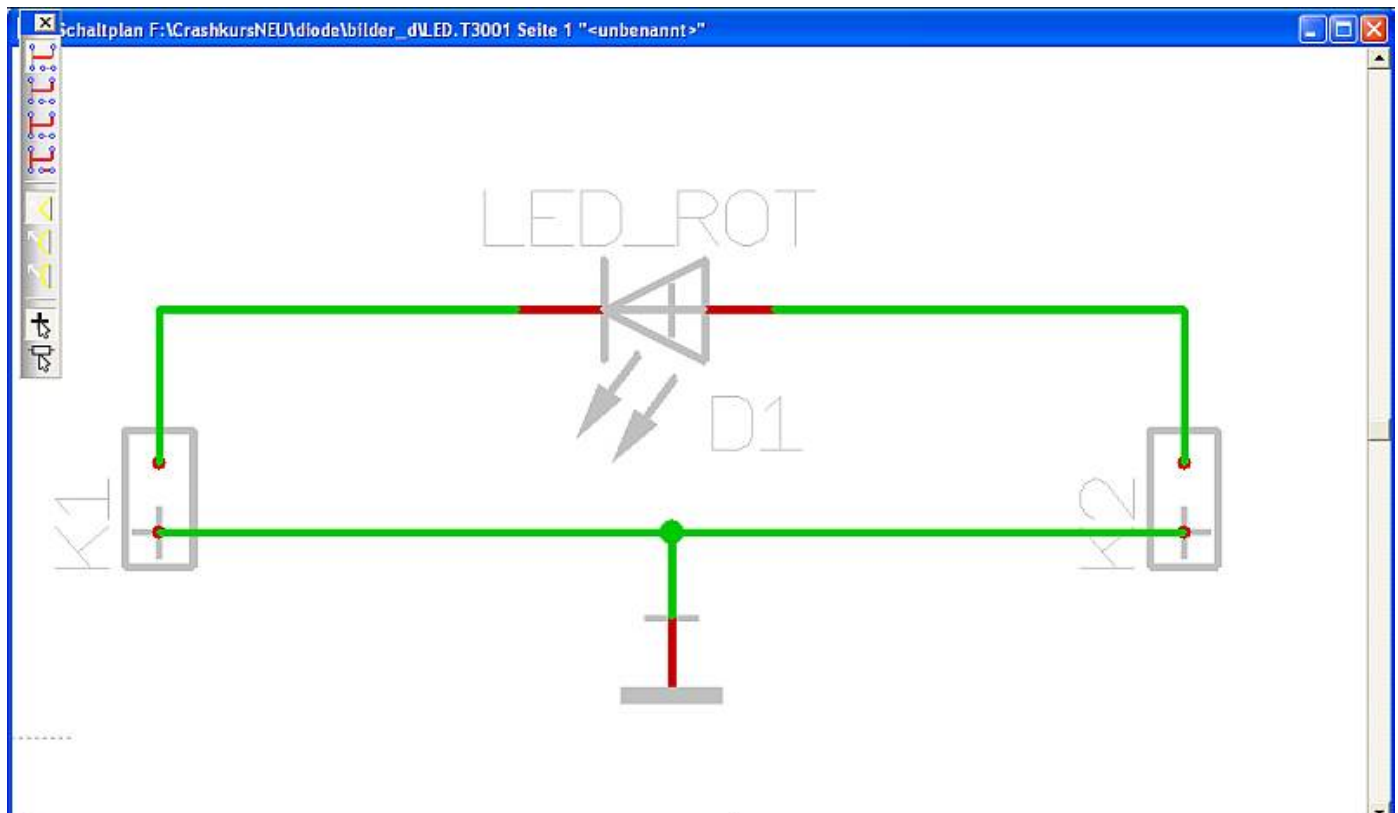
Die Masseleitung schließen Sie mittels eines Massefüßchens an. Diese befinden sich in der Riege der Referenzanschlüsse, siehe Schaltplanmenü **Bauteile/Referenzsymbole setzen....** Schneller geht es mit der Tastaturlaste [r].



Setzen Sie das Massefüßchen in bekannter Manier im Schaltplan ab...



...und schließen Sie es so an, dass sie vom Massefüßchen zur Signalleitung hin verlegen. Dadurch wird vom Massefüßchen das Signal GND auf die Signalleitung übertragen.





So könnte Ihr kleiner Schaltplan nun aussehen.

Nächster Schritt

Einen Schritt zurück

Zurück zur Hauptübersicht

Von "[http://www.friedrich-eichenzell.de/ibfwiki/index.php?title=Anschlusspins\\_von\\_Schaltplansymbolen\\_verbinden](http://www.friedrich-eichenzell.de/ibfwiki/index.php?title=Anschlusspins_von_Schaltplansymbolen_verbinden)"

- Diese Seite wurde zuletzt geändert um 09:58, 14. Dez 2006.