

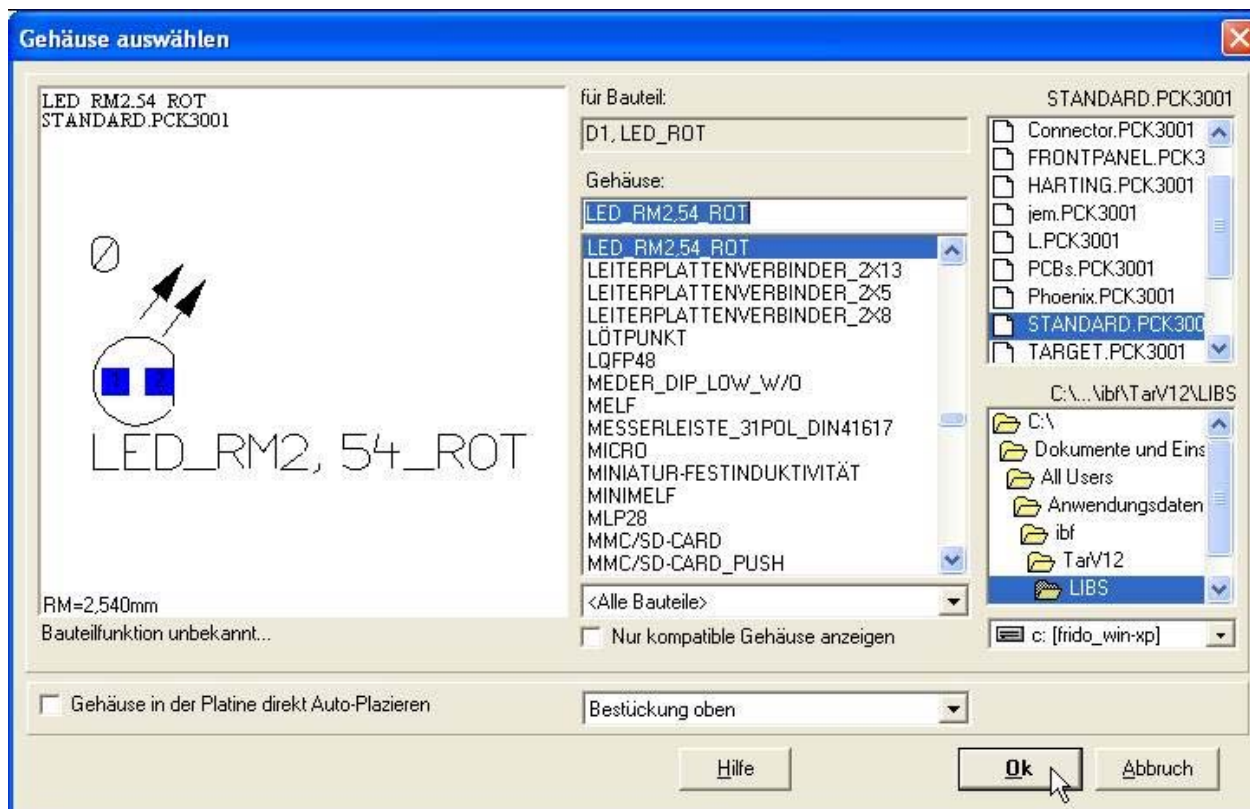
Passende Gehäuse im Layout platzieren

aus IBFWiki, der freien Wissensdatenbank

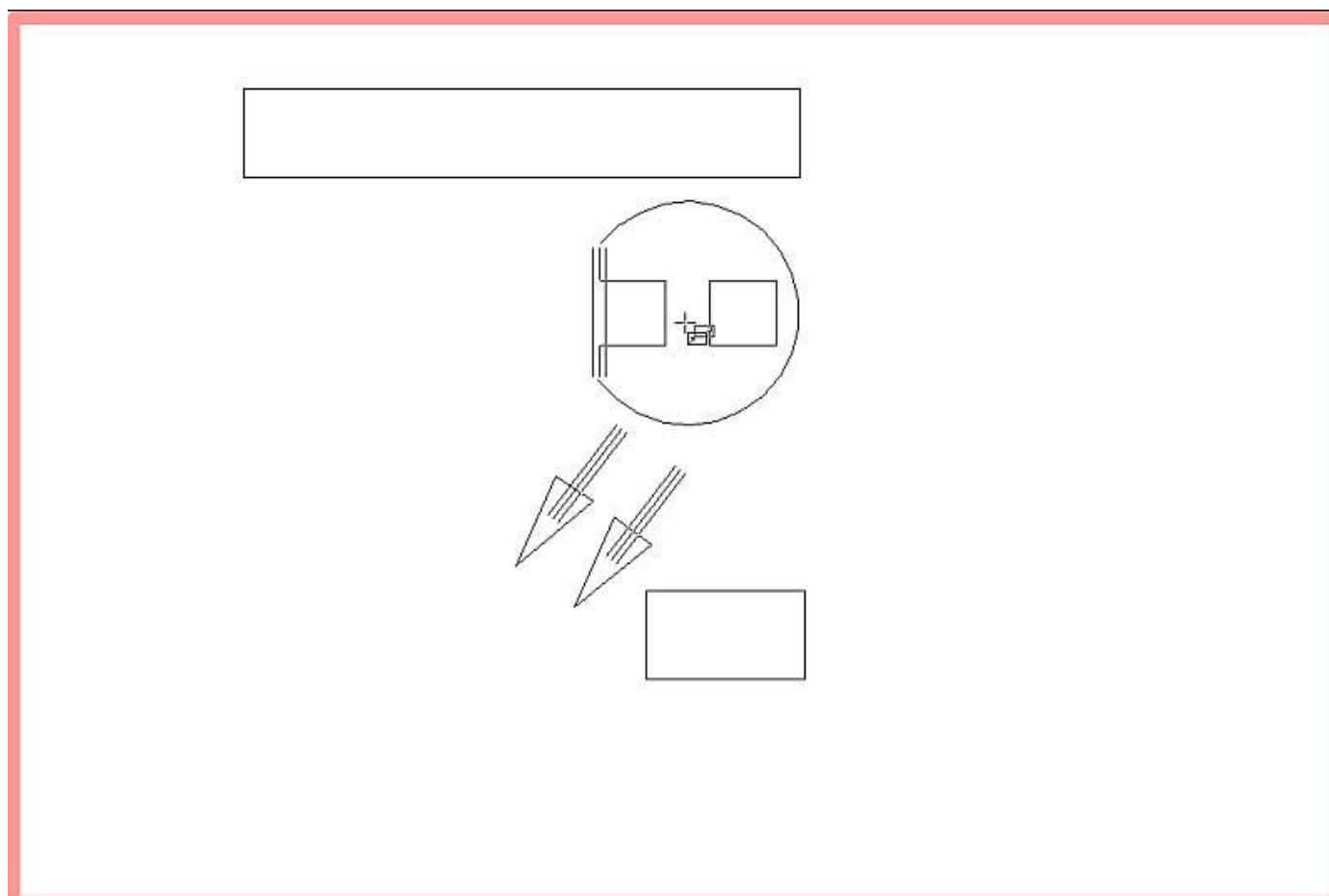
Jedem Schaltplansymbol in TARGET 3001! ist ein Gehäusevorschlag beigelegt. Sobald man mit dem Gehäuseimport beginnen möchte, siehe Mauszeiger, erscheint die Liste mit allen Gehäusevorschlägen, aus der man wählen kann, welches Gehäuse man importieren möchte:



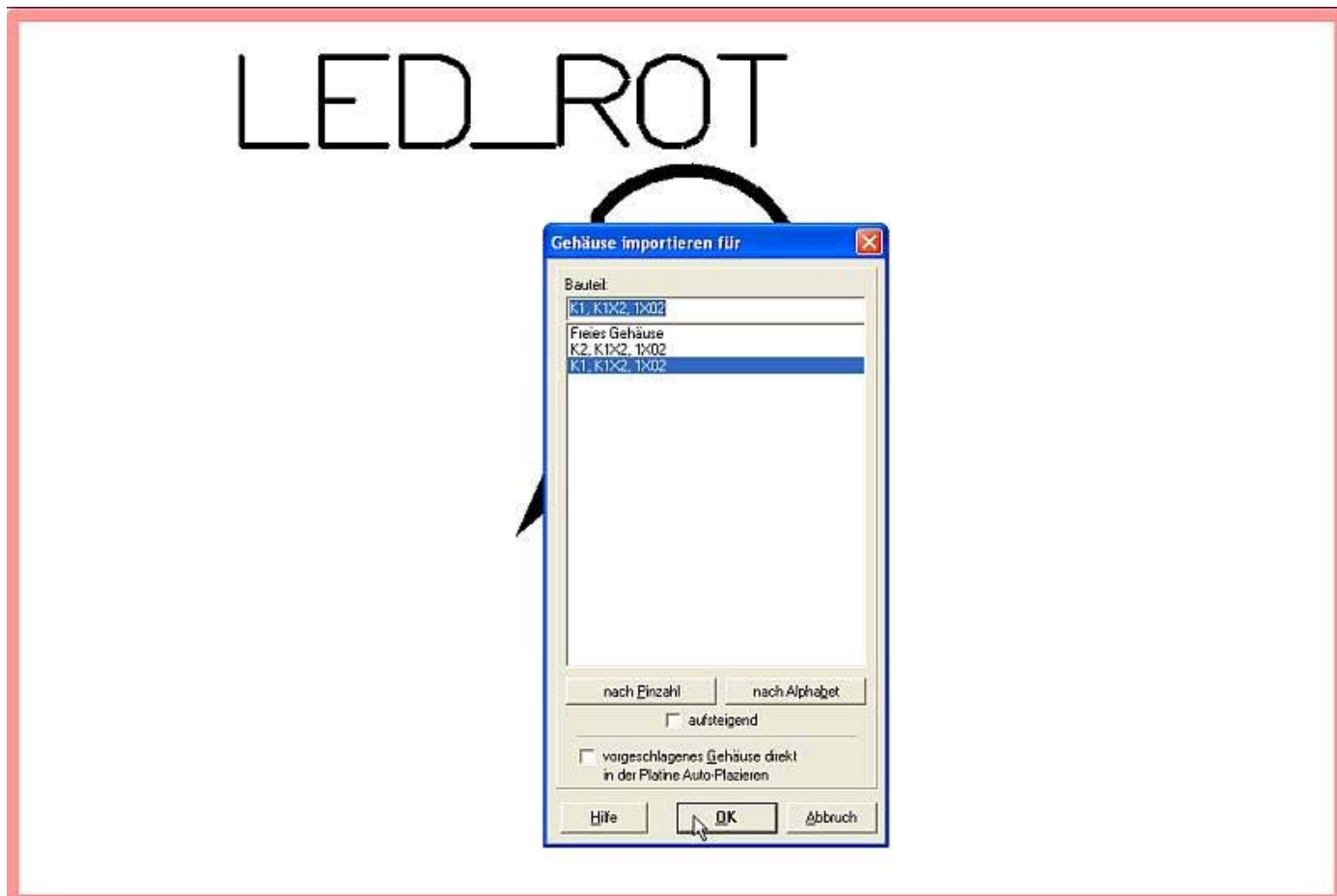
Wenn wir uns für den Import der Leuchtdiode entscheiden, bekommen wir ihr Gehäuse im Browser vorab kurz angezeigt. Da wir sie verwenden wollen, bestätigen wir dies mit "OK".



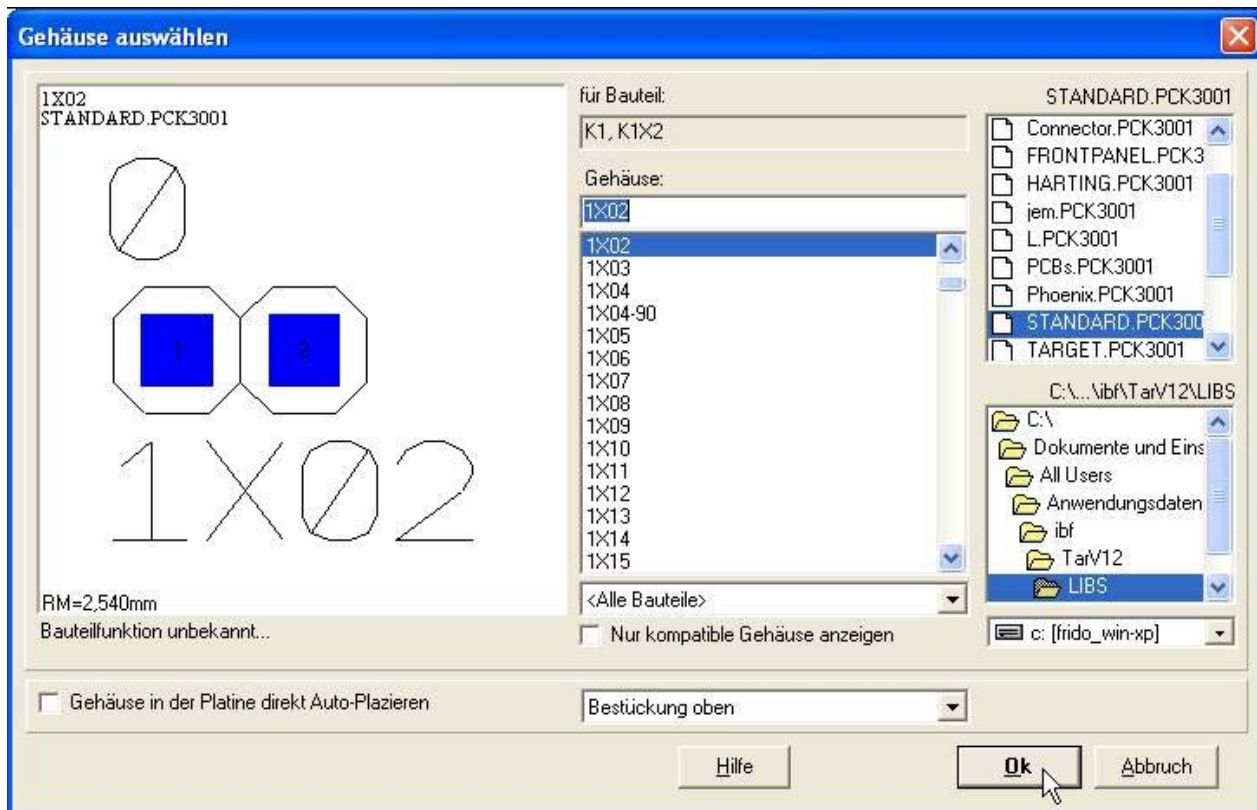
Schon hängt sie am Mauszeiger und läßt sich mit **M2** drehen,...



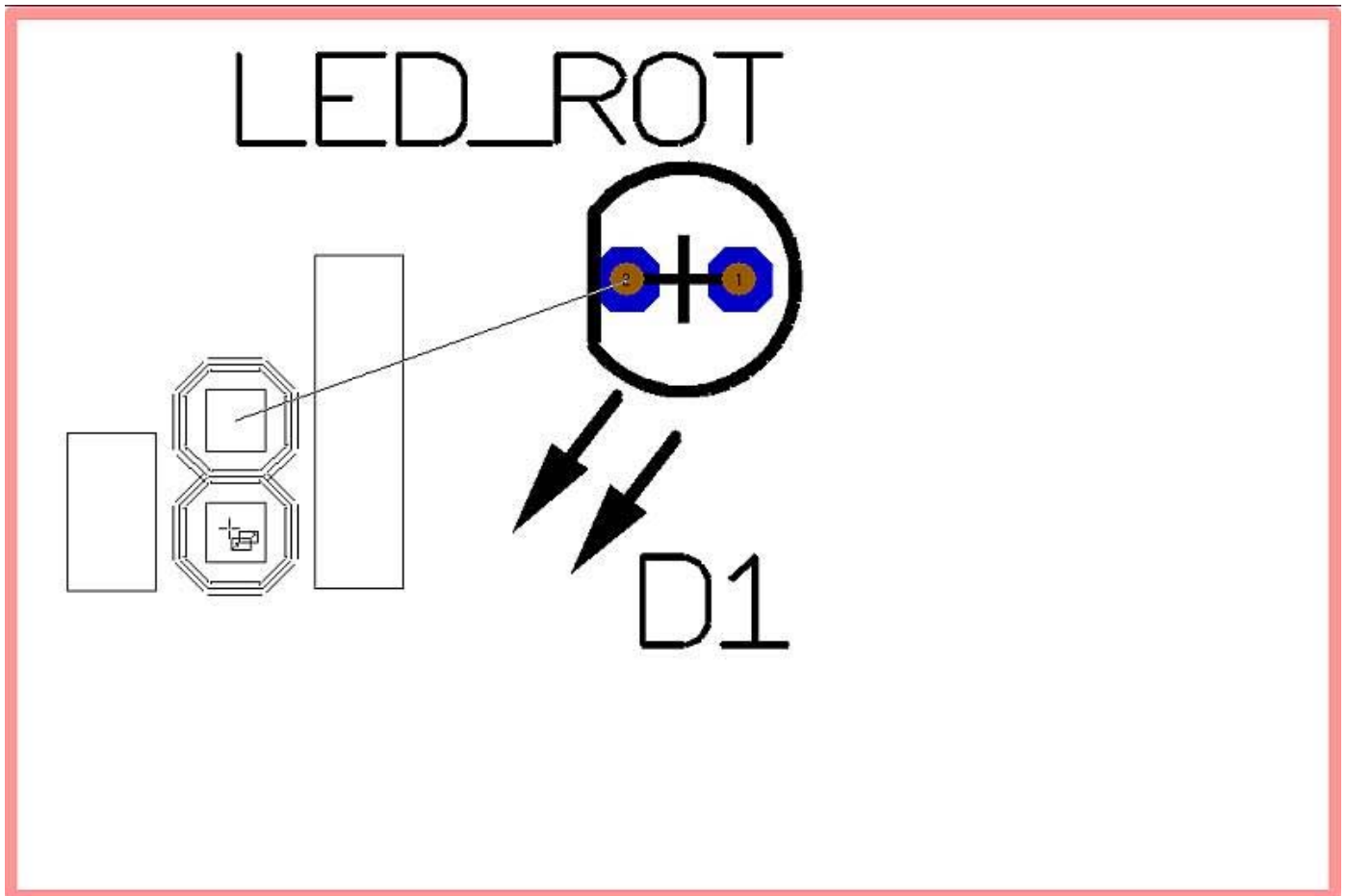
...bevor man sie mit **M1** absetzt. Sofort öffnet sich wieder die Auswahlliste zum Importieren des nächsten Gehäuses. Wir wählen die Kontaktleiste K1...



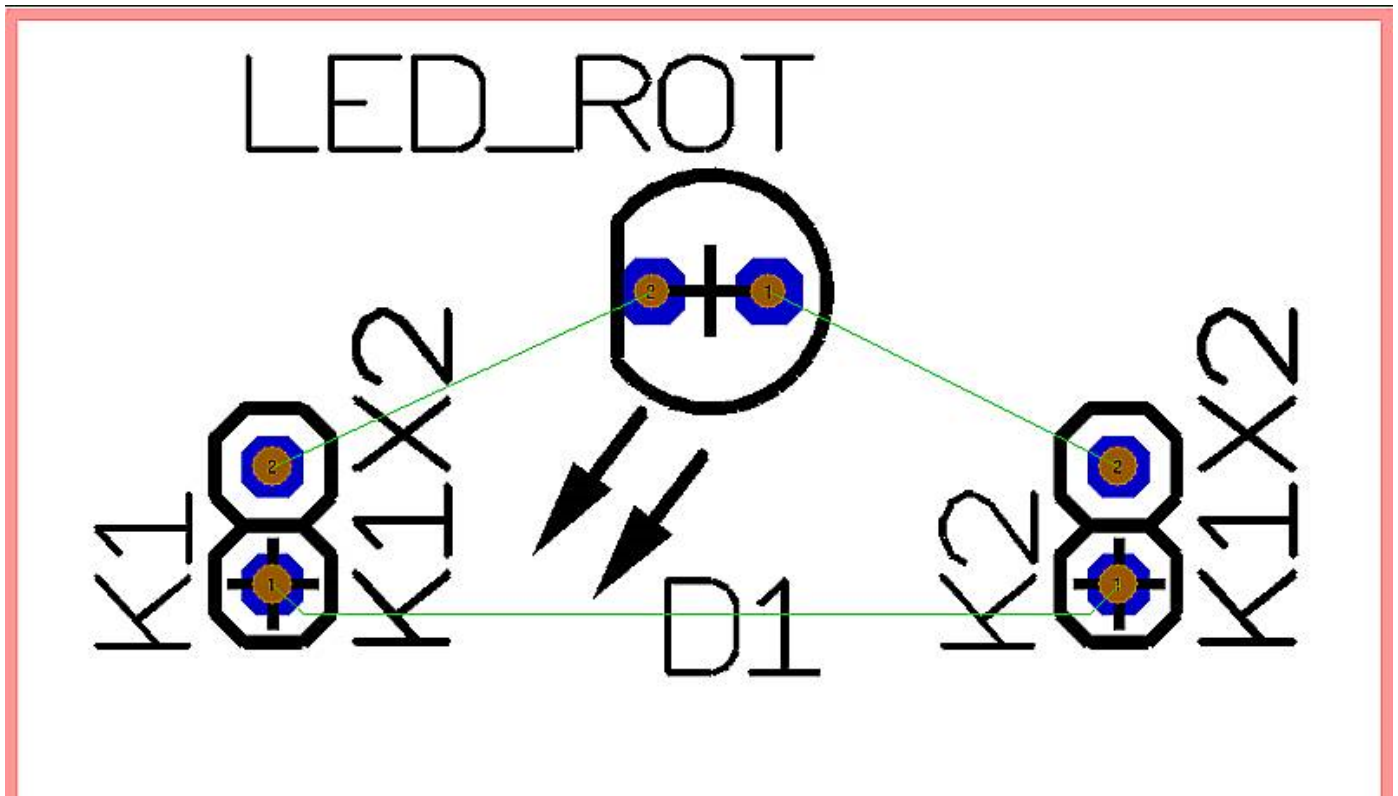
...und bekommen deren Aussehen ebenfalls kurz angezeigt. Wir bestätigen mit OK...




...und sie hängt am Mauszeiger. Gleichzeitig wird ihre elektrische Verbindung durch eine Luftlinie angezeigt, die sich wie ein Gummiband überallhin mitzieht. Nach Absetzen der Leiste sehen wir die Luftlinie in grün und die Lötfußchen in blau.



Wieder öffnet sich die Auswahlliste und wir wählen die letzte Kontaktleiste aus und setzen sie ab. Auch hier wird die elektrische Verbindung als Luftlinie angezeigt:





Die Luftlinien sind noch keine Leiterbahnen, diese müssen nun verlegt werden. Das geht von Hand oder mit einem der beiden TARGET-internen Autoroutern, wie wir im Folgenden sehen werden.

[Nächster Schritt](#)

[Ein Schritt zurück](#)

[Zurück zum Hauptverzeichnis](#)

Von "http://www.friedrich-eichenzell.de/ibfwiki/index.php?title=Passende_Geh%C3%A4use_im_Layout_platzieren"

- Diese Seite wurde zuletzt geändert um 13:51, 4. Dez 2006.