

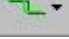
# Anschlusspins von Schaltplansymbolen verbinden

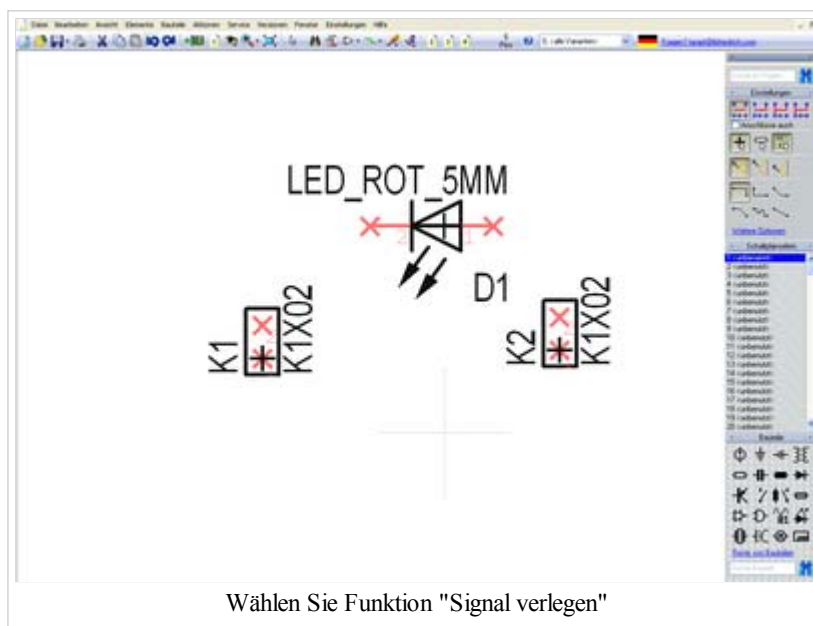
aus IBF-Wiki deutsch, der freien Wissensdatenbank

Dieser Artikel ist Teil einer TARGET 3001! Kurzeinführung.

Diesen Artikel als PDF-File herunterladen.

Um die Anschlusspins von Bauteilsymbolen zu verbinden wählen sie die Funktion "Signal

verlegen" unter der Ikone mit der grünen Linie  (siehe Mauszeiger im Bild). Sie können auch die Taste [2] auf Ihrer Tastatur drücken, um diese Funktion zu aktivieren.

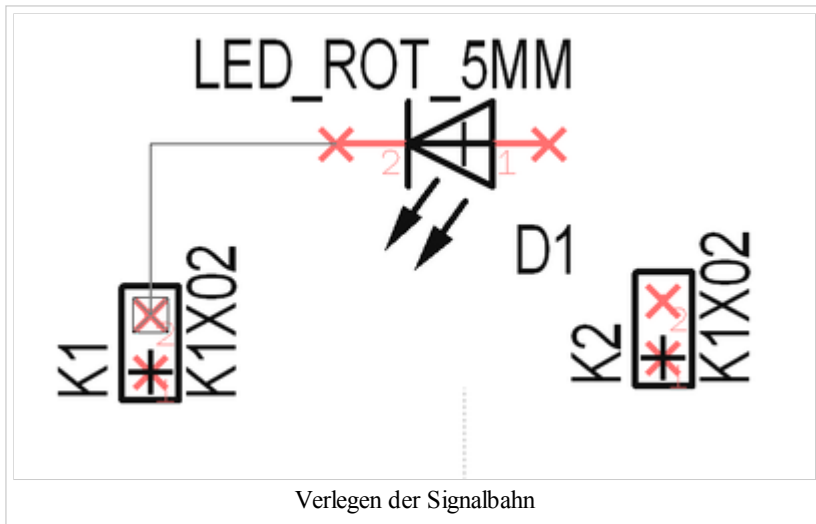


Mehr Tiefgang?

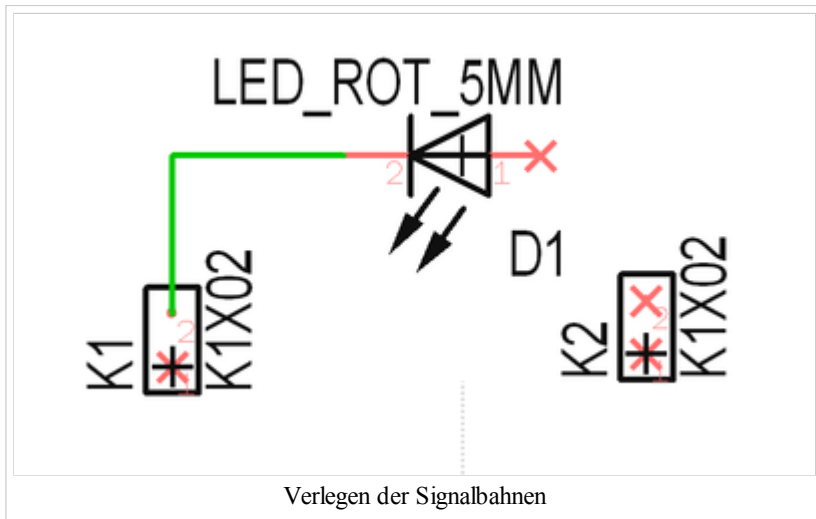
Signal  
Schaltplanseite  
Signal auf  
mehrere  
Schaltplanseiten  
verteilen  
Anschluss  
Anschlussname  
Raster  
Bauteilserver  
Bauteilerstellung  
Component  
Management  
System (CMS)  
Blockschaltbild  
Bus

Führen Sie nun das Signal mit **M1** von der Kathode der Diode zu einem Anschlusspin des einen Steckverbinders. Das Signal hat die Pin-Funktion aufgenommen und führt sie als Signalnamen weiter. Wenn Sie die Verbindung erstellt haben, schneiden Sie die Signalführung, den "Draht", mit [Esc] oder mit **M12** ab um mit einer neuen Verbindung fortzufahren. Den Knickmodus wechseln Sie mit der rechten Maustaste **M2** oder zwischen zwei benachbarten Knickmodi mit der Leerzeichen-Taste (Spacebar). Voreingestellt ist der Schaltplanrouter - Modus. Er befindet sich in

der Sidebar unter "Einstellungen" an diesem Punkt: 



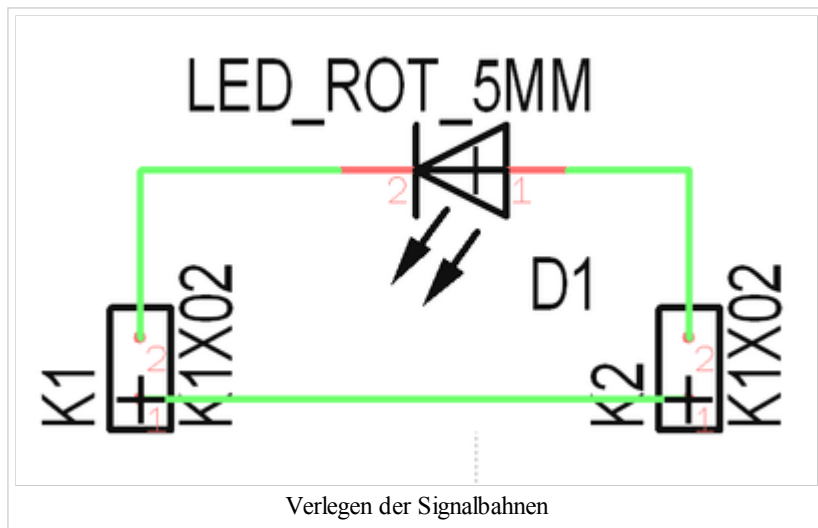
Verbinden Sie nun die Anode der LED...



Mehr  
Tiefgang?

Knickmodus  
Rückgängig  
(undo)  
Widerrufen  
(redo)  
Signal  
bearbeiten

...und schalten sie schließlich die beiden verbleibenden Kontakte der Steckverbinder für den Masseanschluss durch.



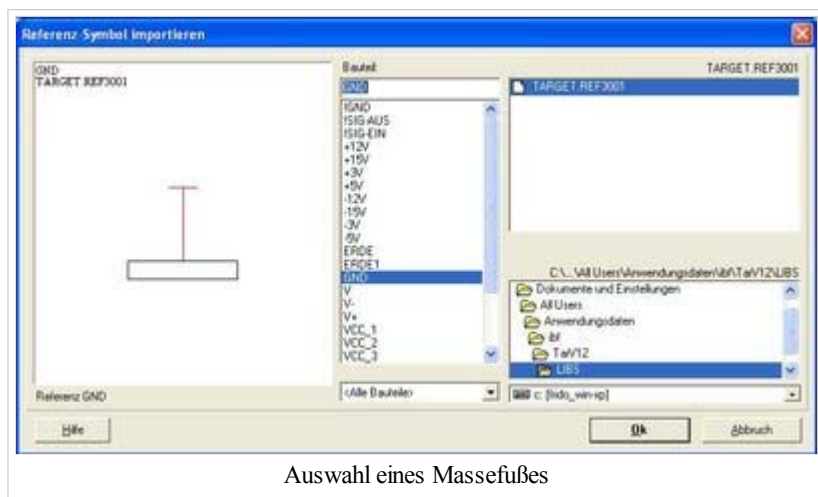
Die Masseleitung schließen Sie mittels eines Massefüßchens an. Dieses befindet sich in der Riege der Pictogramme in der Sidebar:



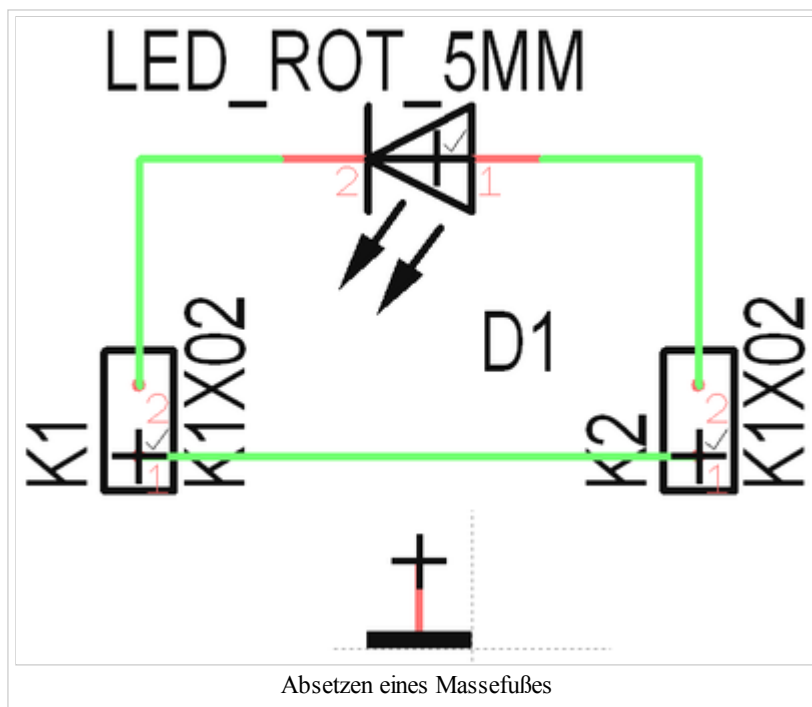
Mehr  
Tiefgang?

Pictogramm  
vorbelegen

Ziehen sie es per drag and drop (**M1H**) in Ihren Schaltplan. Klick **M1** auf das Pictogramm öffnet die Referenzanschlüsse im Bibliotheksbrowser, siehe auch Schaltplanmenü **Bauteile/Referenzsymbole setzen...** Es geht auch mit der Tastaturtaste **[r]**.



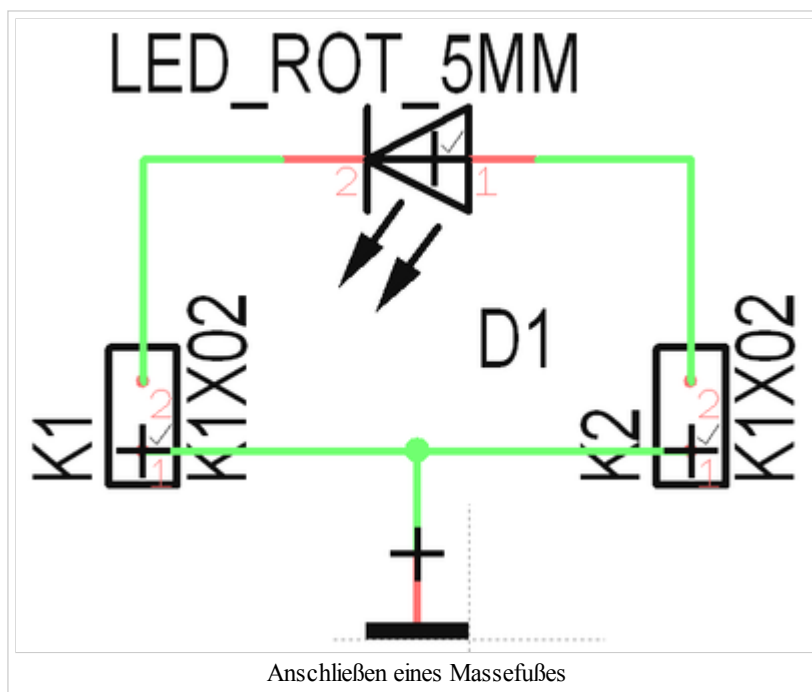
Setzen Sie das Massefüßchen in bekannter Manier im Schaltplan ab...



Mehr Tiefgang?

Referenzsymbol  
Referenzanschluss  
Reorganisation  
Optionen

...und schließen Sie es so an, dass Sie vom Massefüßchen zur Signalleitung hin verlegen. Dadurch wird vom Massefüßchen das Signal GND auf die Signalleitung übertragen.



So könnte unser kleiner Schaltplan nun aussehen.

Ein Schritt weiter

[Ein Schritt zurück](#)

[Zurück zur Hauptübersicht](#)

Von "[http://server.ibfriedrich.com/wiki/ibfwikide/index.php?title=Anschlusspins\\_von\\_Schaltplansymbolen\\_verbinden](http://server.ibfriedrich.com/wiki/ibfwikide/index.php?title=Anschlusspins_von_Schaltplansymbolen_verbinden)"

Seitenkategorien: [Aktionen](#) | [Schaltplan](#)

---

**IBF-Intern:**

- Diese Seite wurde zuletzt geändert um 09:20, 15. Jan 2009.
- Diese Seite wurde bisher 13003 mal abgerufen.