
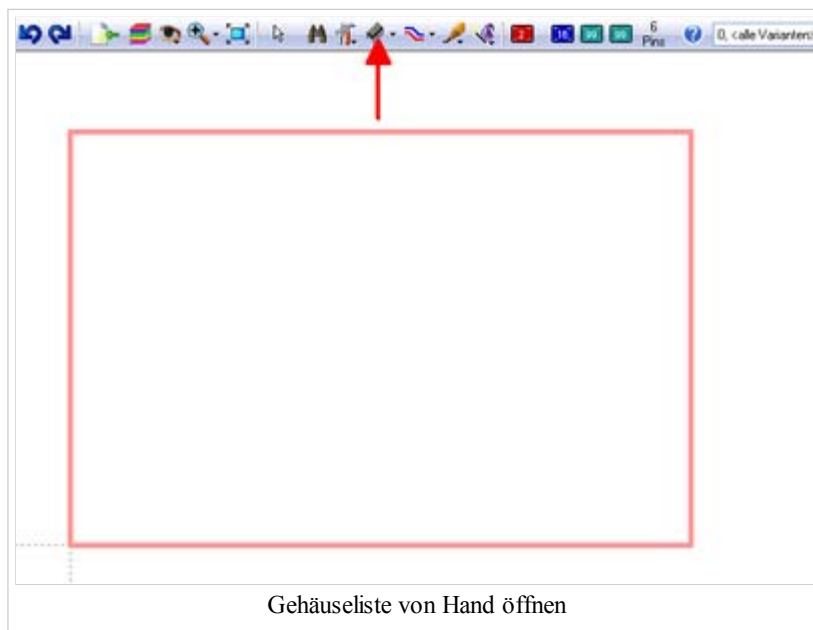


Passende Gehäuse im Layout manuell platzieren

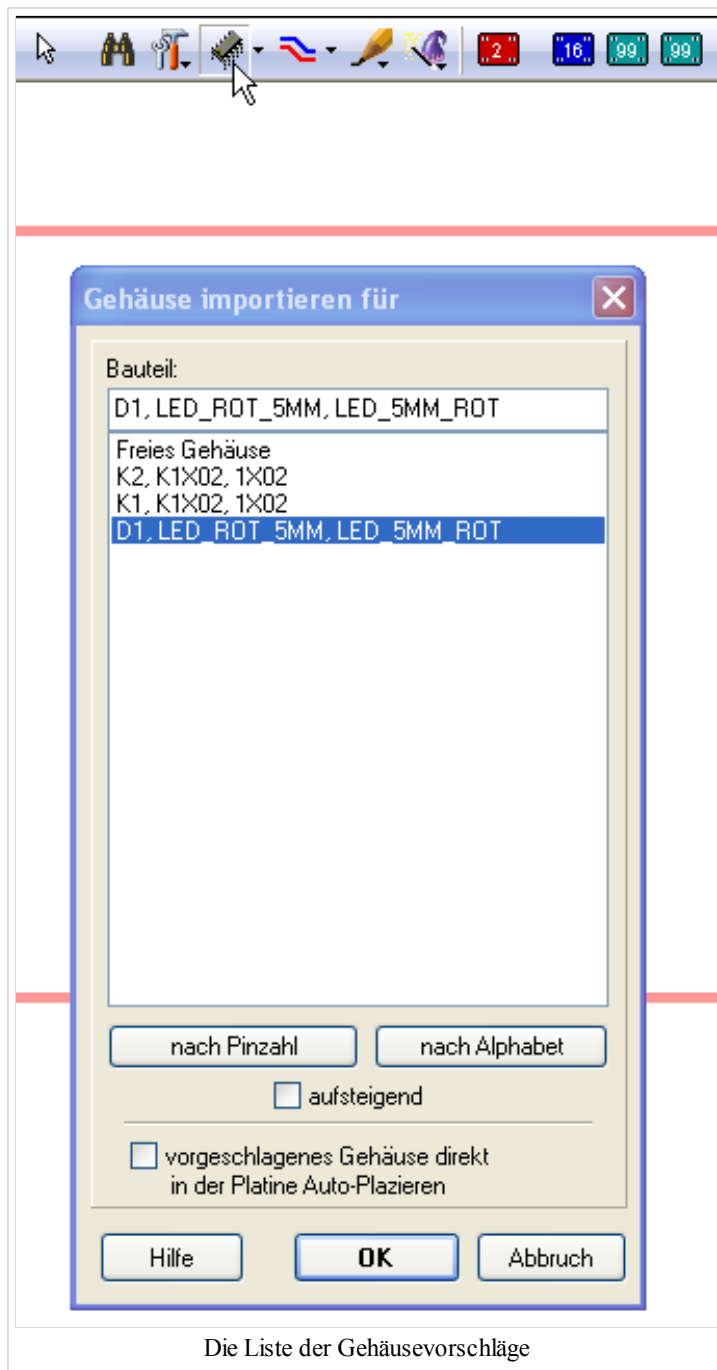
aus IBF-Wiki deutsch, der freien Wissensdatenbank

Dieser Artikel ist Teil einer TARGET 3001! Kurzeinführung.

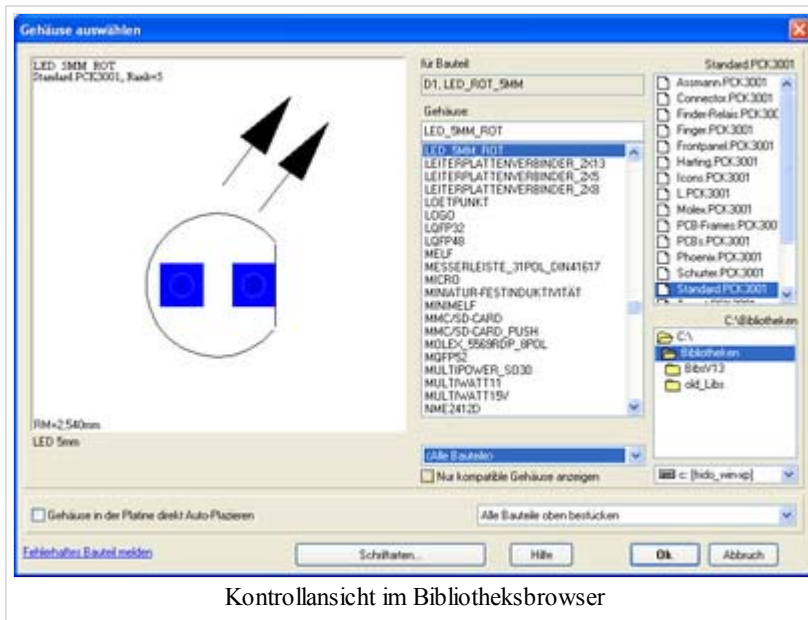
Eine weitere Möglichkeit besteht darin, die Gehäusevorschlagsliste per Hand zu öffnen und jedes Gehäuse einzeln ins Layout zu holen.  (s. Mauszeiger).



Es erscheint die Liste mit allen Gehäusevorschlägen, aus der man wählen kann, welches Gehäuse man importieren möchte:

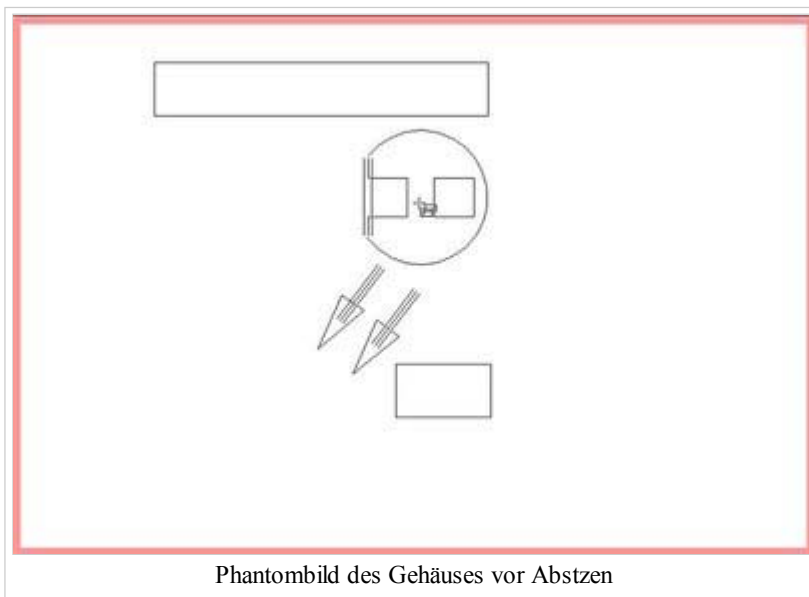


Wenn man sich für den Import der Leuchtdiode entscheidet (drücken Sie OK), wird das Gehäuse im Browser vorab kurz angezeigt. Da wir sie verwenden wollen, bestätigen wir auch hier mit **"OK"**.



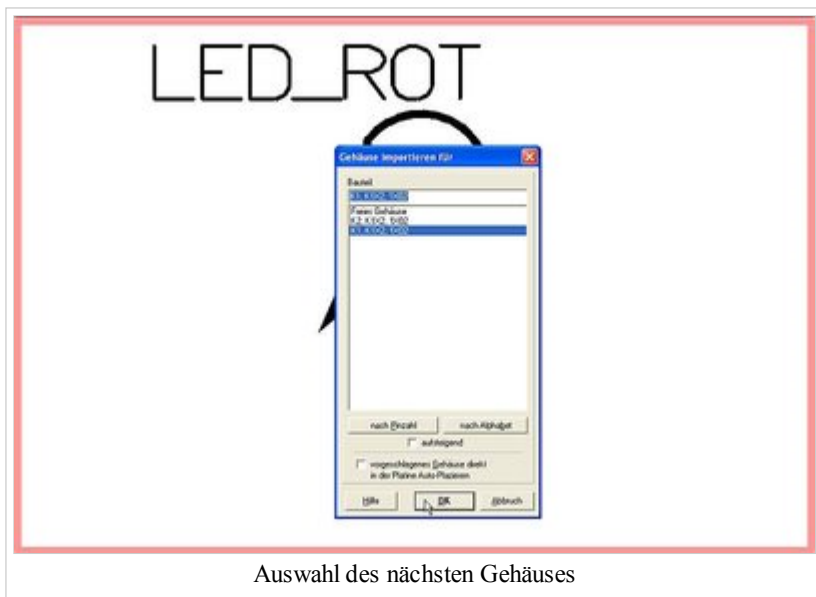
Kontrollansicht im Bibliotheksbrowser

Schon hängt ihr Phantombild am Mauszeiger und läßt sich mit **M2** drehen,...

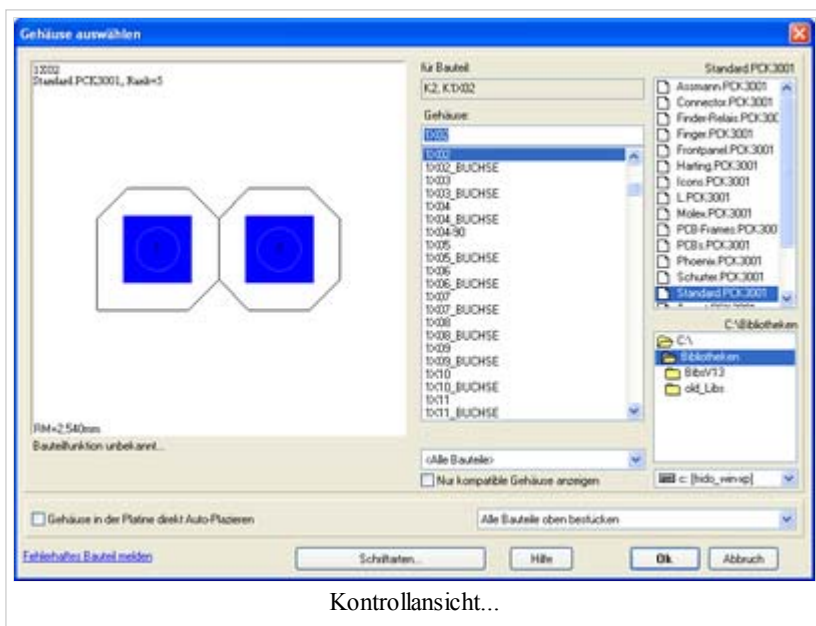


Phantombild des Gehäuses vor Abstzen

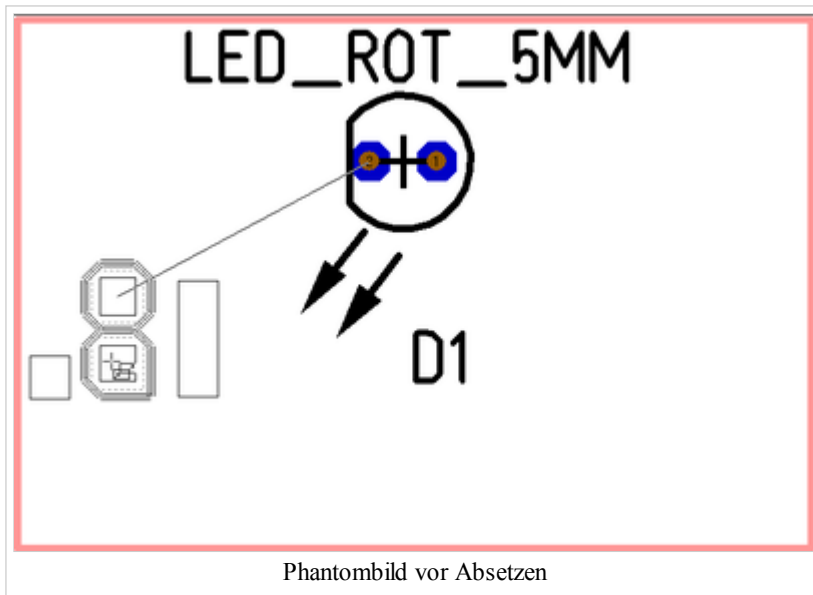
...bevor man sie mit **M1** absetzt. Sofort öffnet sich wieder die Auswahlliste zum Importieren des nächsten Gehäuses. Wir wählen die Kontaktleiste K1...



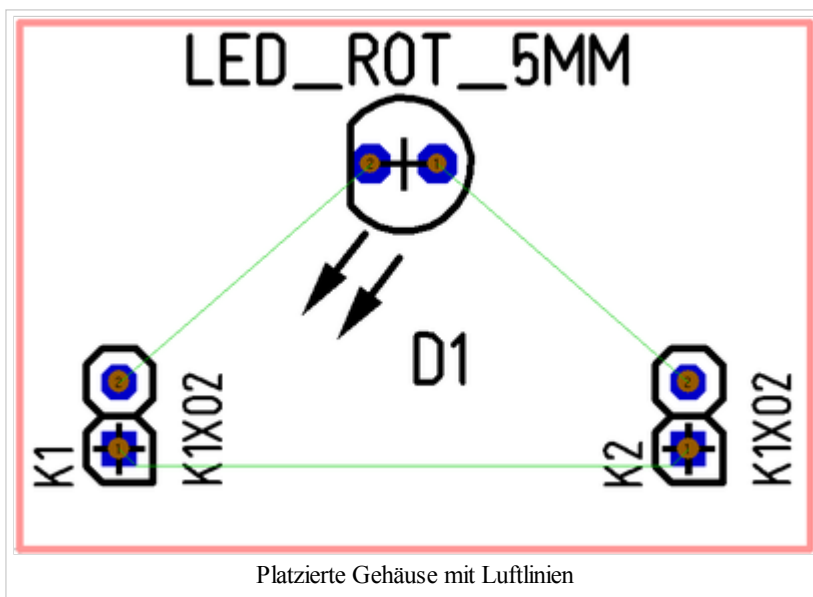
...und bekommen deren Aussehen ebenfalls kurz angezeigt:



Wir bestätigen mit OK und sie hängt am Mauszeiger. Gleichzeitig wird ihre elektrische Verbindung durch eine Luftlinie angezeigt, die sich wie ein Gummiband überallhin mit zieht. Nach Absetzen der Leiste sehen wir die Luftlinie in grün und die Lötfüßchen in blau.



Wieder öffnet sich die Auswahlliste und wir wählen die letzte Kontaktleiste aus und setzen sie ab. Auch hier wird die elektrische Verbindung als Luftlinie angezeigt:



Die Luftlinien sind noch keine Leiterbahnen, diese müssen nun verlegt werden. Das geht von Hand oder mit einem der beiden TARGET 3001!-internen Autoroutern, wie wir im Folgenden sehen werden.

Ein Schritt weiter
Ein Schritt zurück

[Zurück zum Hauptverzeichnis](#)

Von "http://server.ibfriedrich.com/wiki/ibfwikide/index.php?title=Passende_Geh%C3%A4use_im_Layout_manuell_platzieren"

Seitenkategorien: Layout

IBF-Intern:

- Diese Seite wurde zuletzt geändert um 09:42, 15. Jan 2009.
- Diese Seite wurde bisher 1380 mal abgerufen.