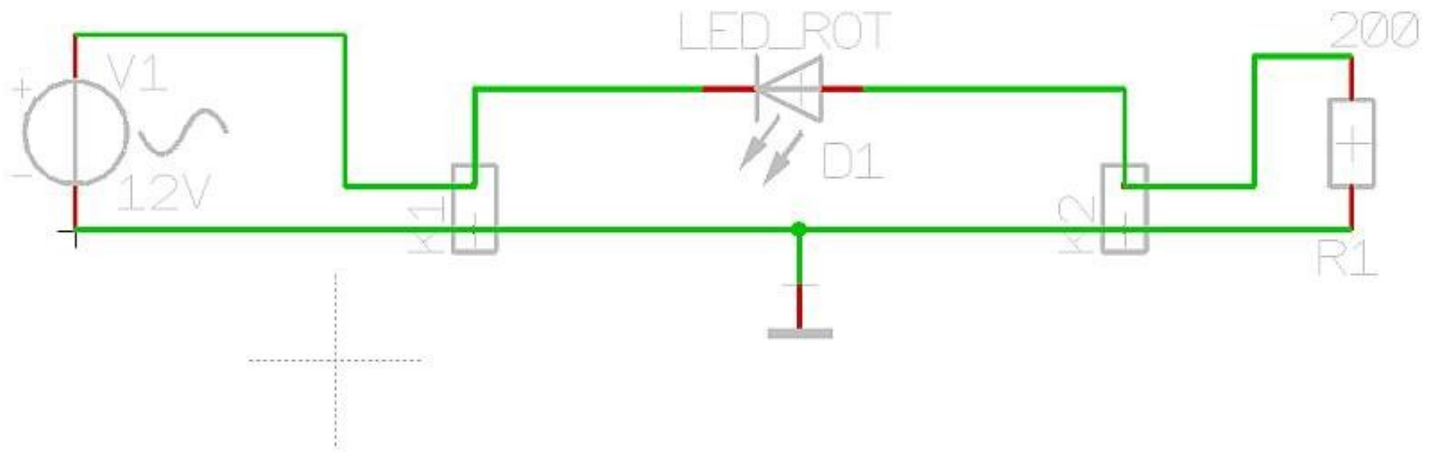
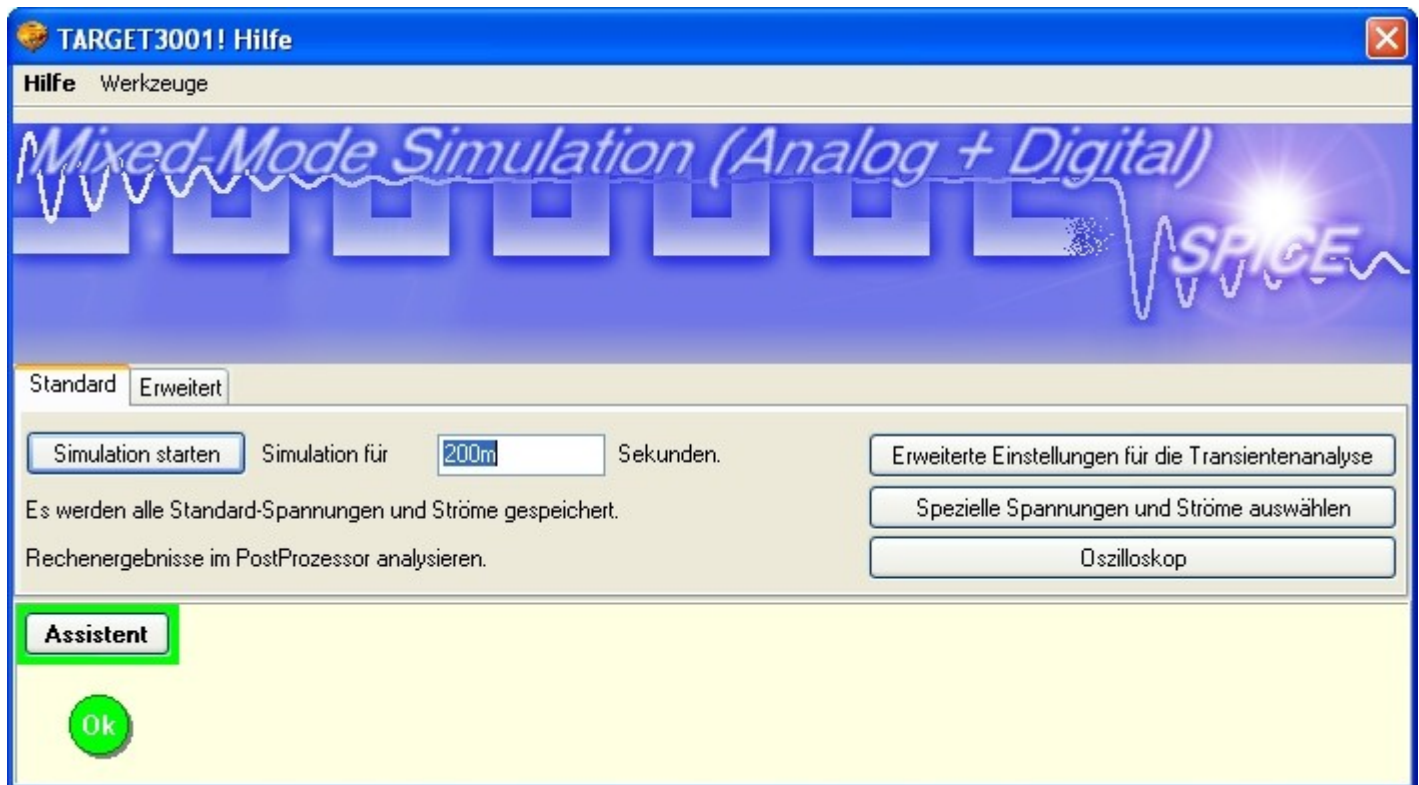


11 Simulieren der Funktion, Teil 2

Ausgehend von folgendem Schaltplan...



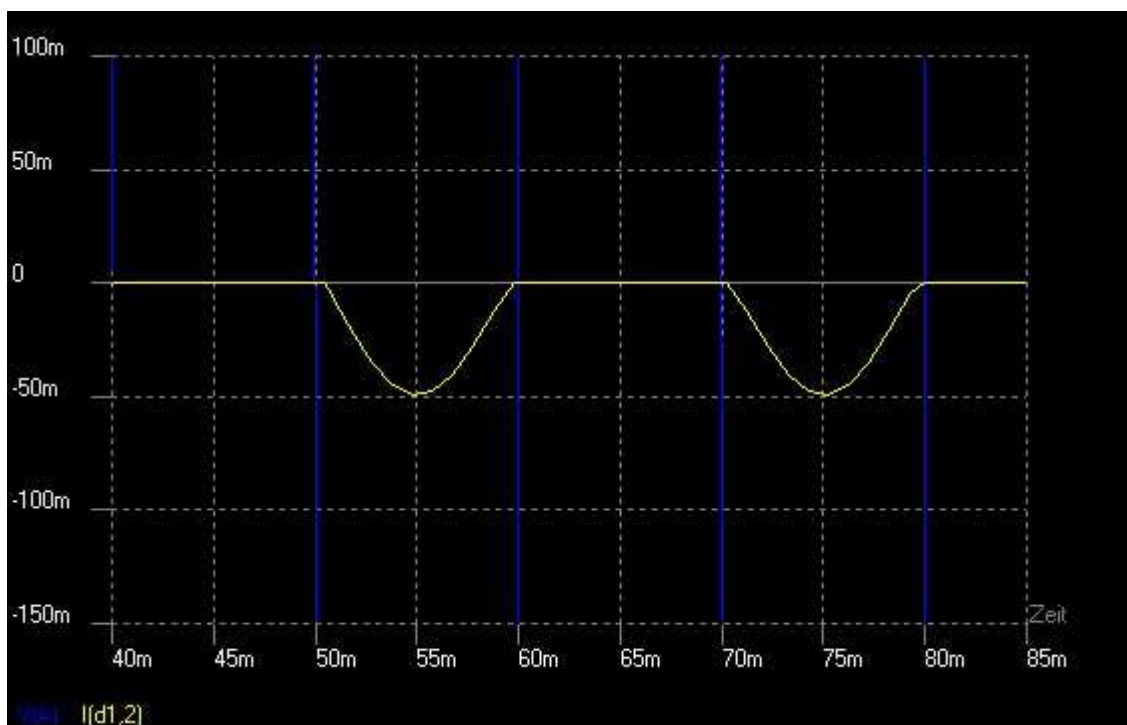
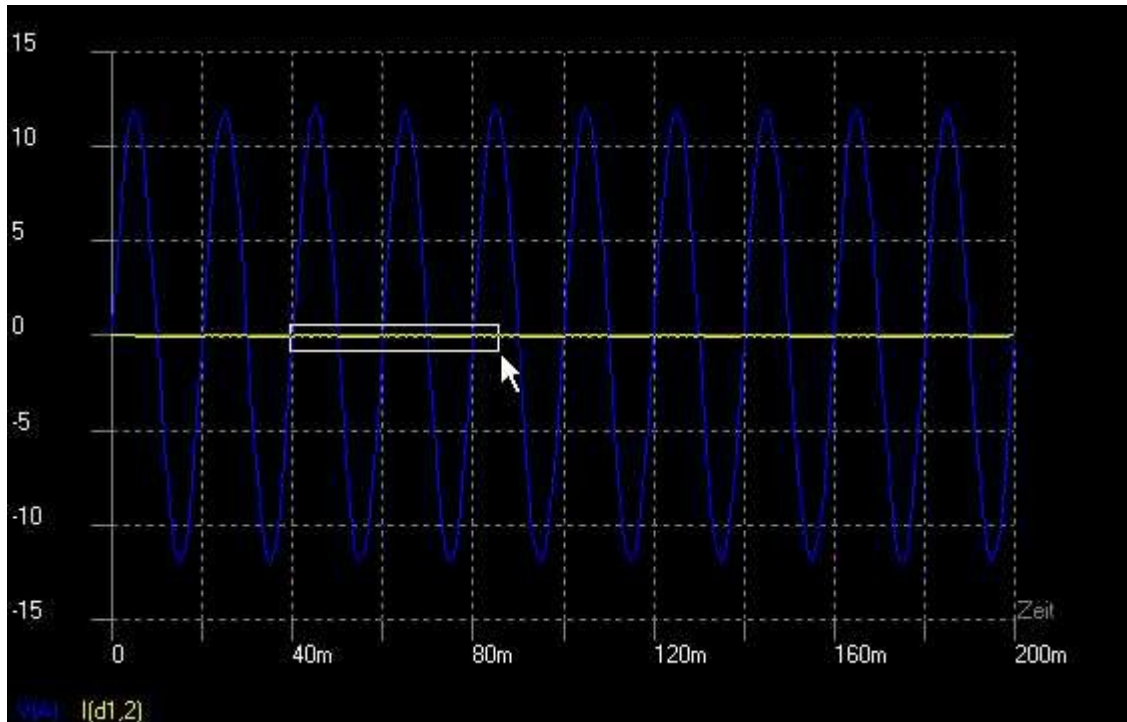
...starten wir nun die eigentliche Simulation. Dabei wollen wir für die LED wissen, welche Ströme bei welchen Spannungen fließen. Zunächst starten wir die Simulation mittels der Funktionstaste [F9]. Das folgende Bild erscheint:



TARGET 3001! Kurzeinführung Schaltplan/Platine neu erstellen

Schauen wir auf den Assistenten. Er gibt grünes Licht so dass wir die **"Simulation starten"** können und zwar für einen Zeithorizont von 200 Millisekunden.

Wenn wir nun einen Ausschnitt aus dem Graphen wählen, können wir neben dem Spannungsverlauf auch die Stromstärke ablesen...



...in 20 Millisekunden fließen maximal 50 Milliampere Strom.