

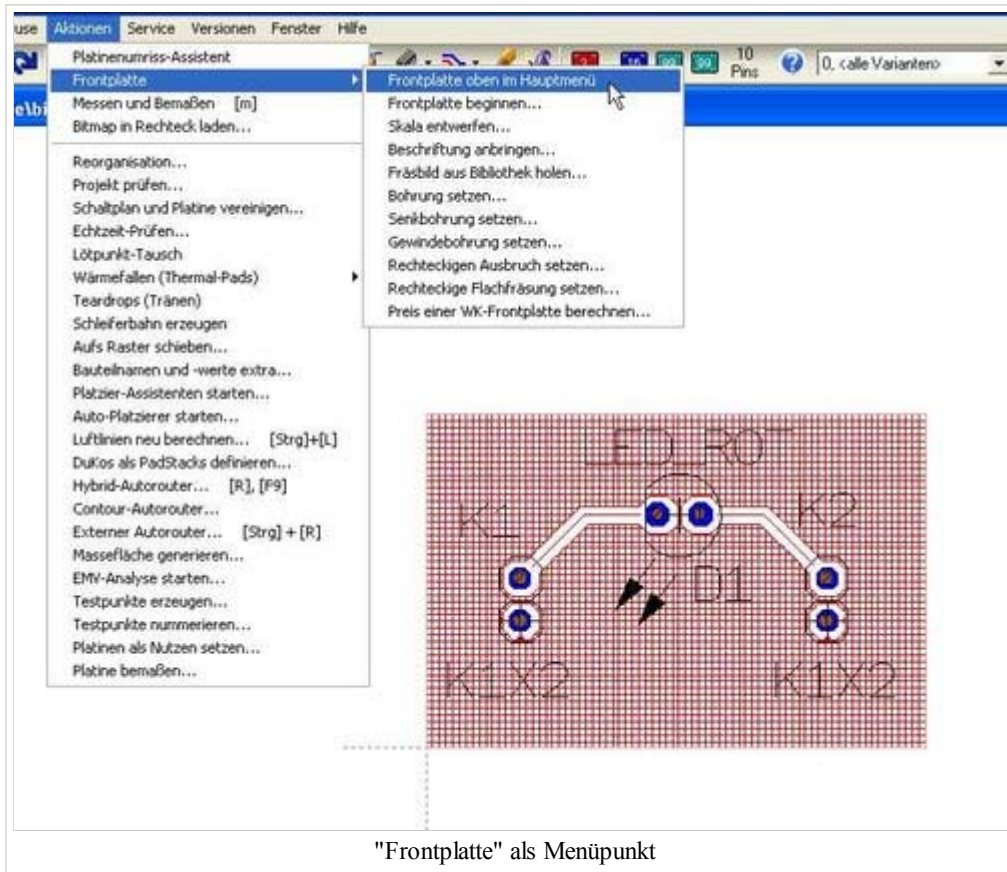
# Frontplatte designen und produzieren

aus IBF-Wiki deutsch, der freien Wissensdatenbank

Dieser Artikel ist Teil einer TARGET 3001! Kurzeinführung.

Diesen Artikel als PDF-File herunterladen.

Dieser Prozess ist derart einfach, es reichen die Bilder. Bitte schauen Sie ggf. auch hier: Frontplatte, Frontplatte herstellen



**Frontplatte anlegen**

Folgende Ebenen werden angelegt:

- Ebene für Frontplatten-Fräsen
- Ebene für Frontplatten-Beschriftung
- Ebene für Frontplatten-Dokumentation

Die Frontplatte soll folgende Abmessungen haben:

Breite:  mm x Höhe:  mm

19"-Frontplatten (483 mm)  
Bitte auswählen:

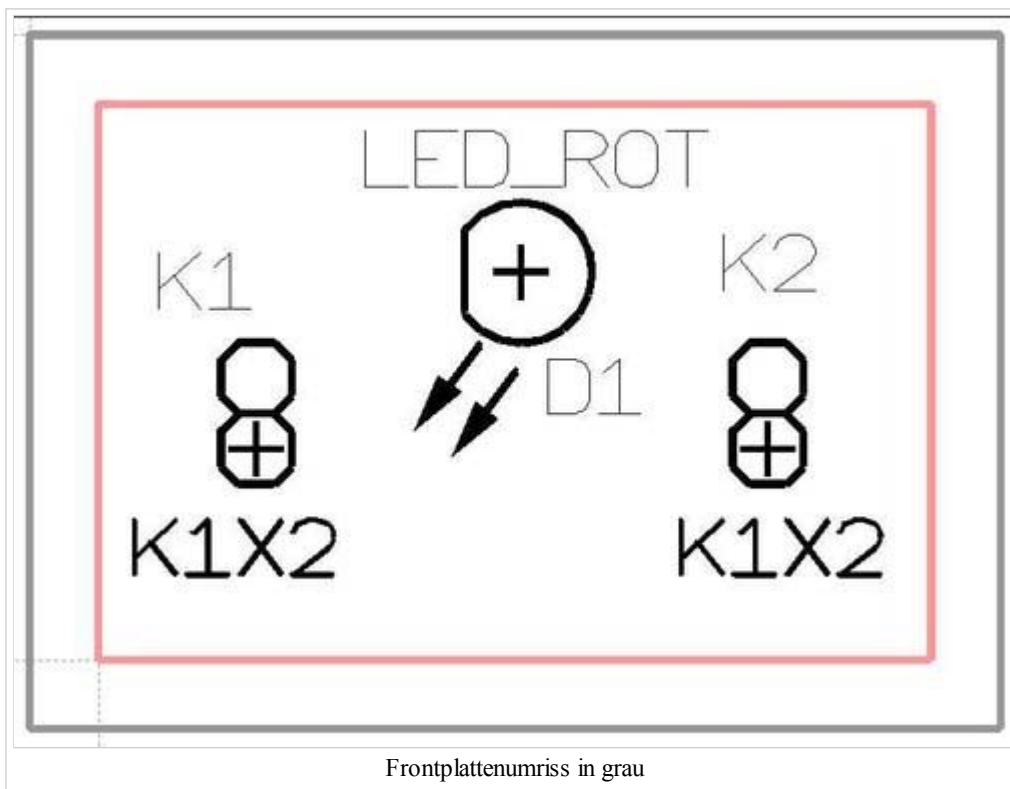
19" Teilplatten: 3 HE (128,4 mm)  
Bitte auswählen:

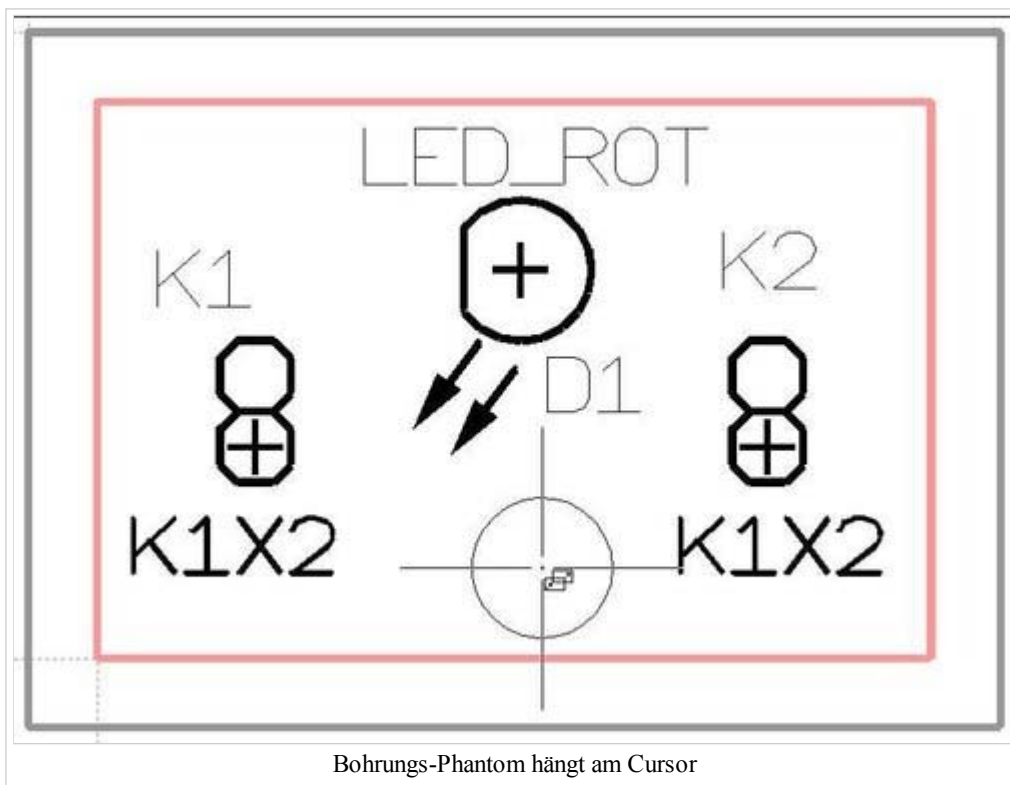
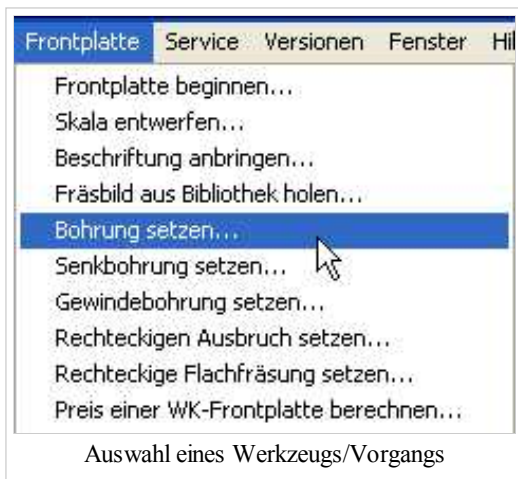
19" Teilplatten: 6 HE (261,8 mm)  
Bitte auswählen:

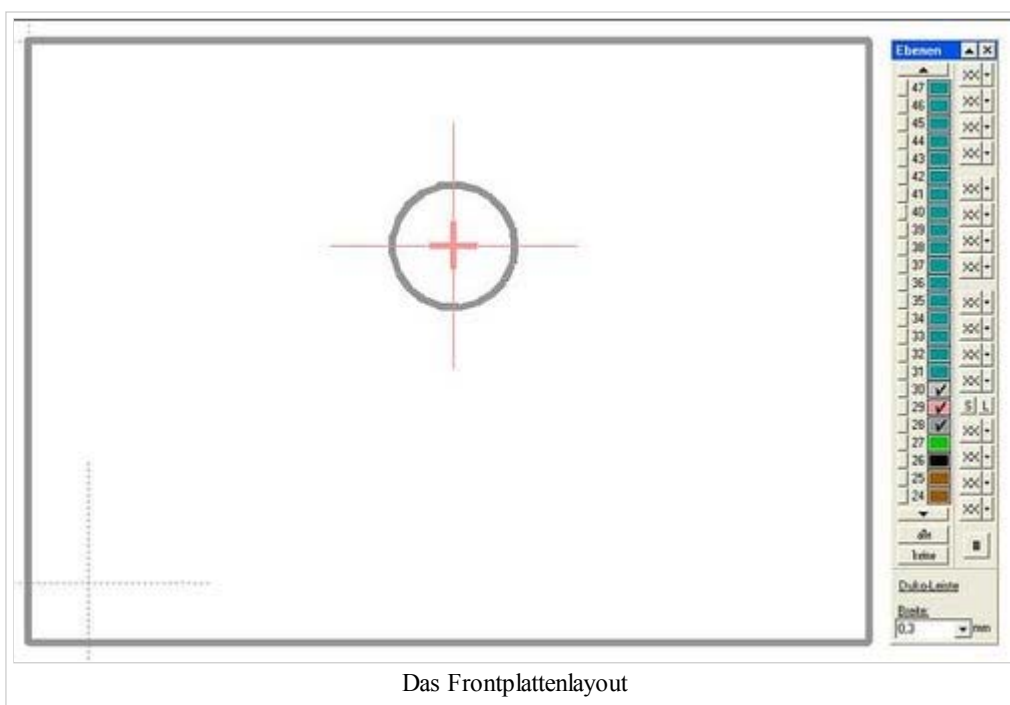
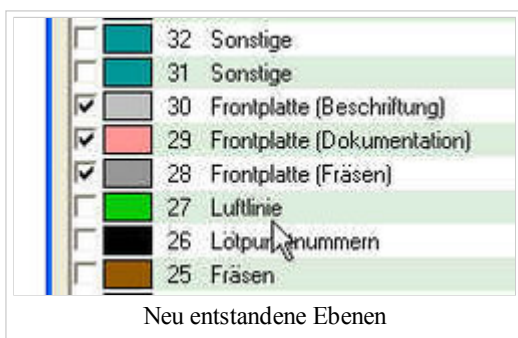
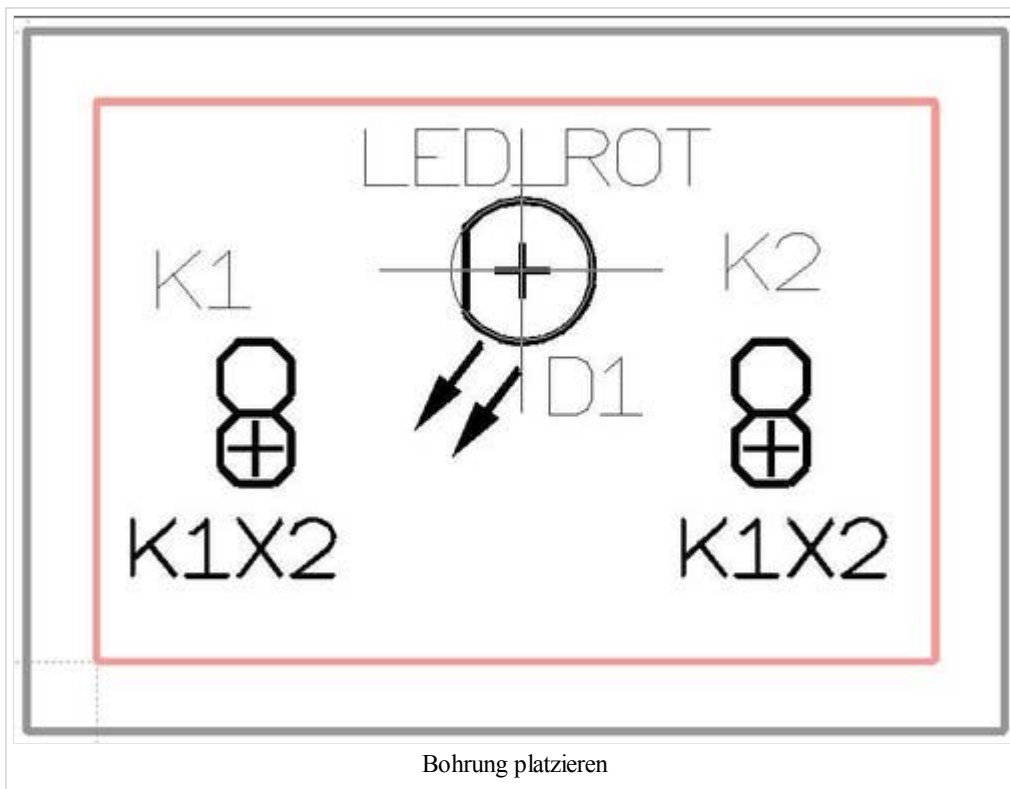
Die Frontplatte kann neben oder auf der Platine angelegt werden:

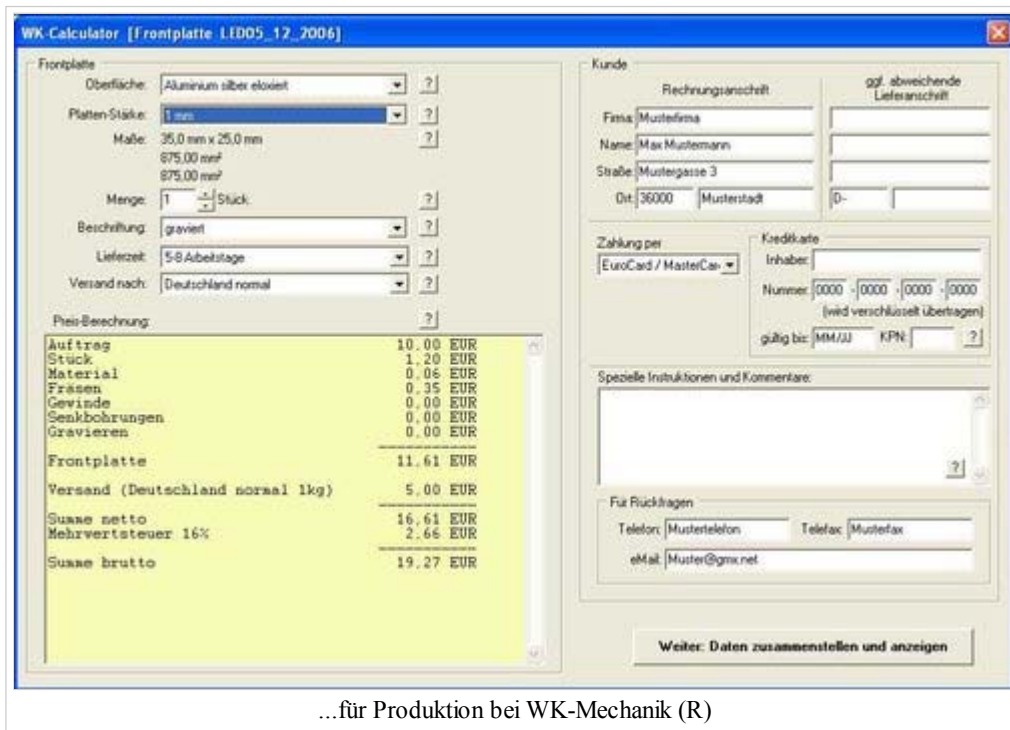
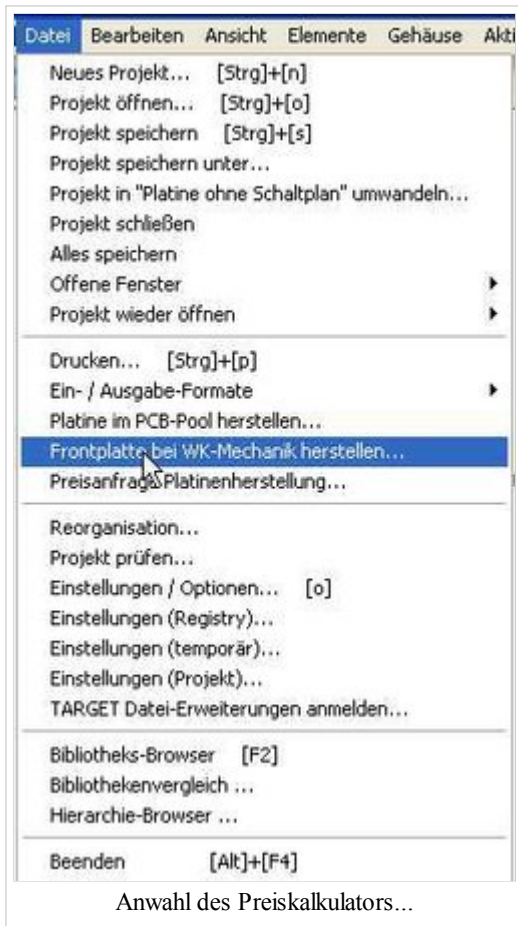
- unten neben der Platine
- über bzw. auf der Platine
- rechts neben der Platine
- links neben der Platine
- oben neben der Platine
- unten neben der Platine

Position und Abmessungen









Die Frontplattendaten werden in DXF ausgegeben, könnten also auch bei jedem beliebigen Frontplattenhersteller in Auftrag gegeben werden.

Wir sind am Ende angelangt  
Ein Schritt zurück

[zurück zum Hauptverzeichnis](#)

Von "[http://server.ibfriedrich.com/wiki/ibfwikide/index.php?title=Frontplatte\\_designen\\_und\\_produzieren](http://server.ibfriedrich.com/wiki/ibfwikide/index.php?title=Frontplatte_designen_und_produzieren)"

Seitenkategorien: [Automatische Funktionen](#) | [Aktionen](#)

---

**IBF-Intern:**

- Diese Seite wurde zuletzt geändert um 10:54, 4. Aug 2008.
- Diese Seite wurde bisher 7728 mal abgerufen.