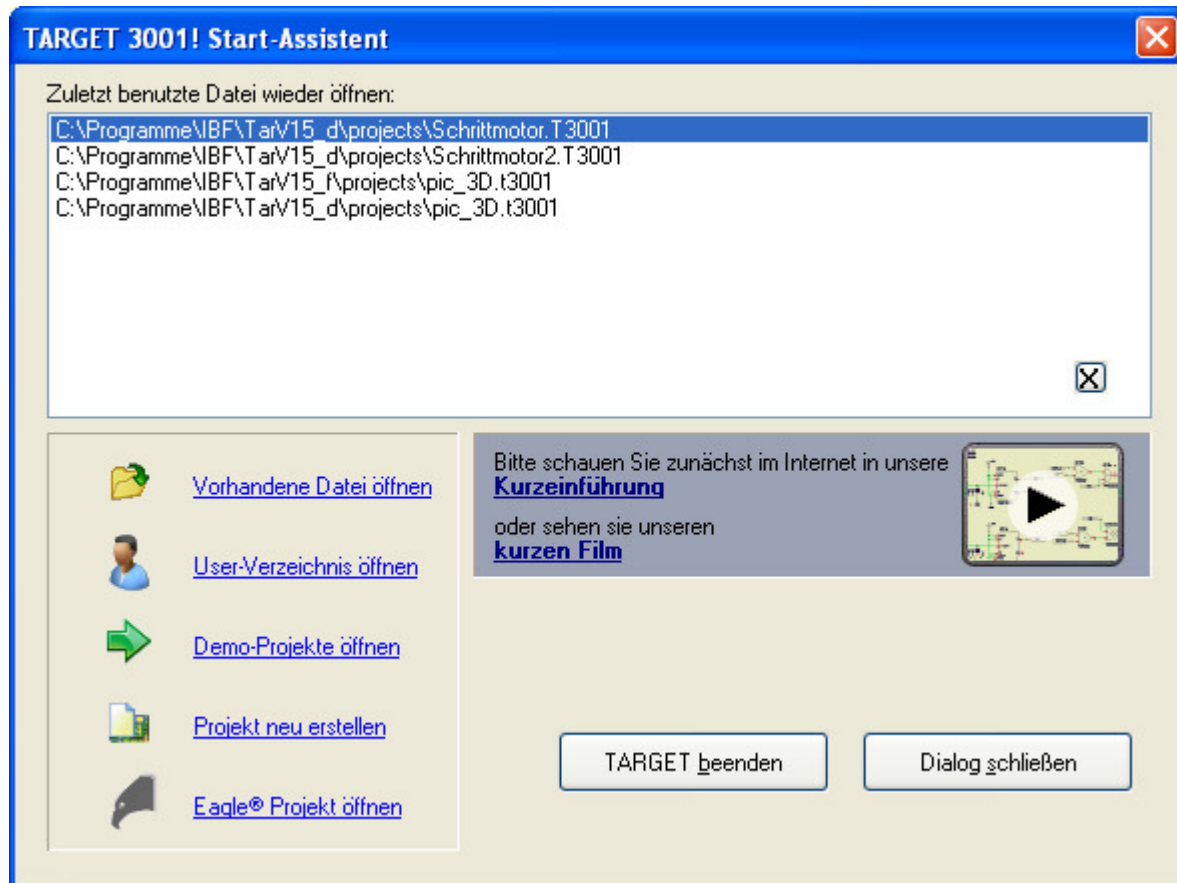


Projekt starten

Aus IBF-Wiki deutsch

Dieser Artikel ist Teil einer TARGET 3001! Kurzeinführung.

Diesen Artikel als PDF-File herunterladen.

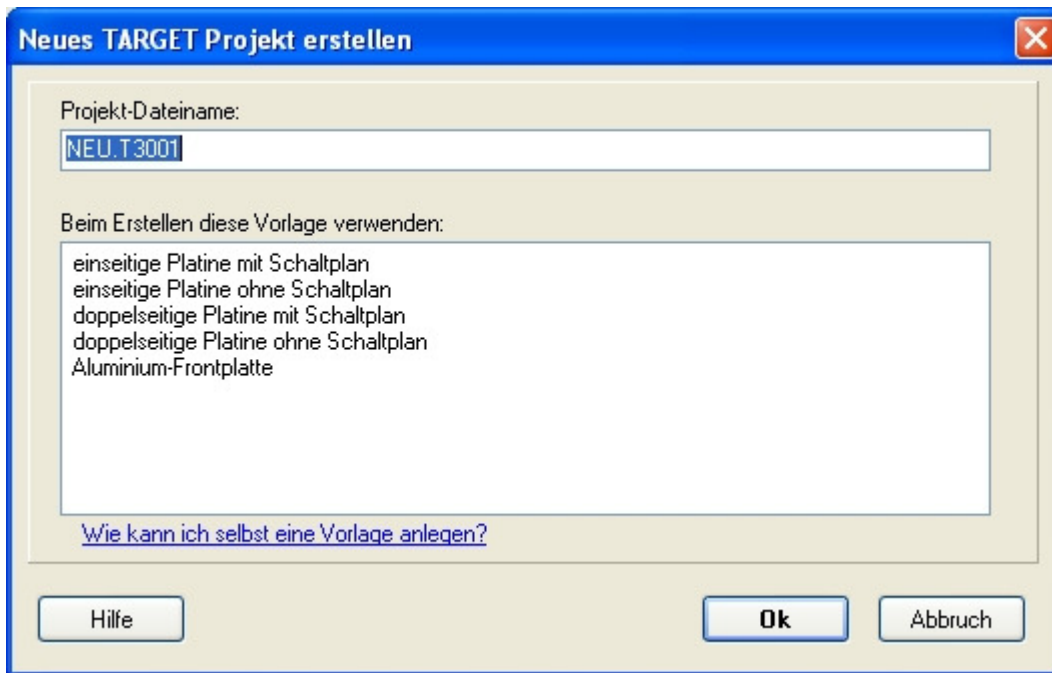


Der Startassistent

Im Startassistenten wählen Sie aus einer Liste der dreißig letztverwendeten Projekte eines aus, um es zu öffnen. Wenn Sie TARGET 3001! zum ersten mal öffnen, ist diese Liste natürlich noch leer. Sie können eine vorhandene Projektdatei öffnen oder ein Demo Projekt. Eigene, neue Projekte erstellen Sie entweder mit oder ohne Schaltplan. Wenn Sie "Projekt neu erstellen" wählen, öffnet sich ein Auswahldialog, der Ihnen erlaubt, verschiedene Vorlagen zu verwenden. Ab V15 können Sie direkt ein Eagle® Projekt öffnen.

Mehr
Tiefgang?

Eigene
Vorlagen
erstellen



Vorlagenauswahl

In unserem Fall wählen wir: "doppelseitige Platine mit Schaltplan". Eine leere Schaltplanseite öffnet sich...

Ein Schritt weiter

Ein Schritt zurück

Zurück zur Hauptübersicht

Von „http://server.ibfriedrich.com/wiki/ibfwikide/index.php?title=Projekt_starten“
Kategorie: Rund um TARGET 3001!

IBF-Intern:

- Diese Seite wurde zuletzt am 9. Juni 2011 um 14:21 Uhr geändert.