

TARGET 3001

PCB Layout CAD Software

Invertiert (negativ) ausdrucken

Invertiertes Ausdrucken geht in TARGET nur, wenn Sie über einen Rasterdrucker verfügen.

Alternative: Speichern Sie den Layer, den Sie von TARGET ausdrucken wollen, im Format PDF ab. Verwenden Sie zum Beispiel [Free PDF](#) (kostenlos). Now open the software [PDF XChange Editor](#) (kostenlos) and laden Sie das PDF-File formatfüllend:

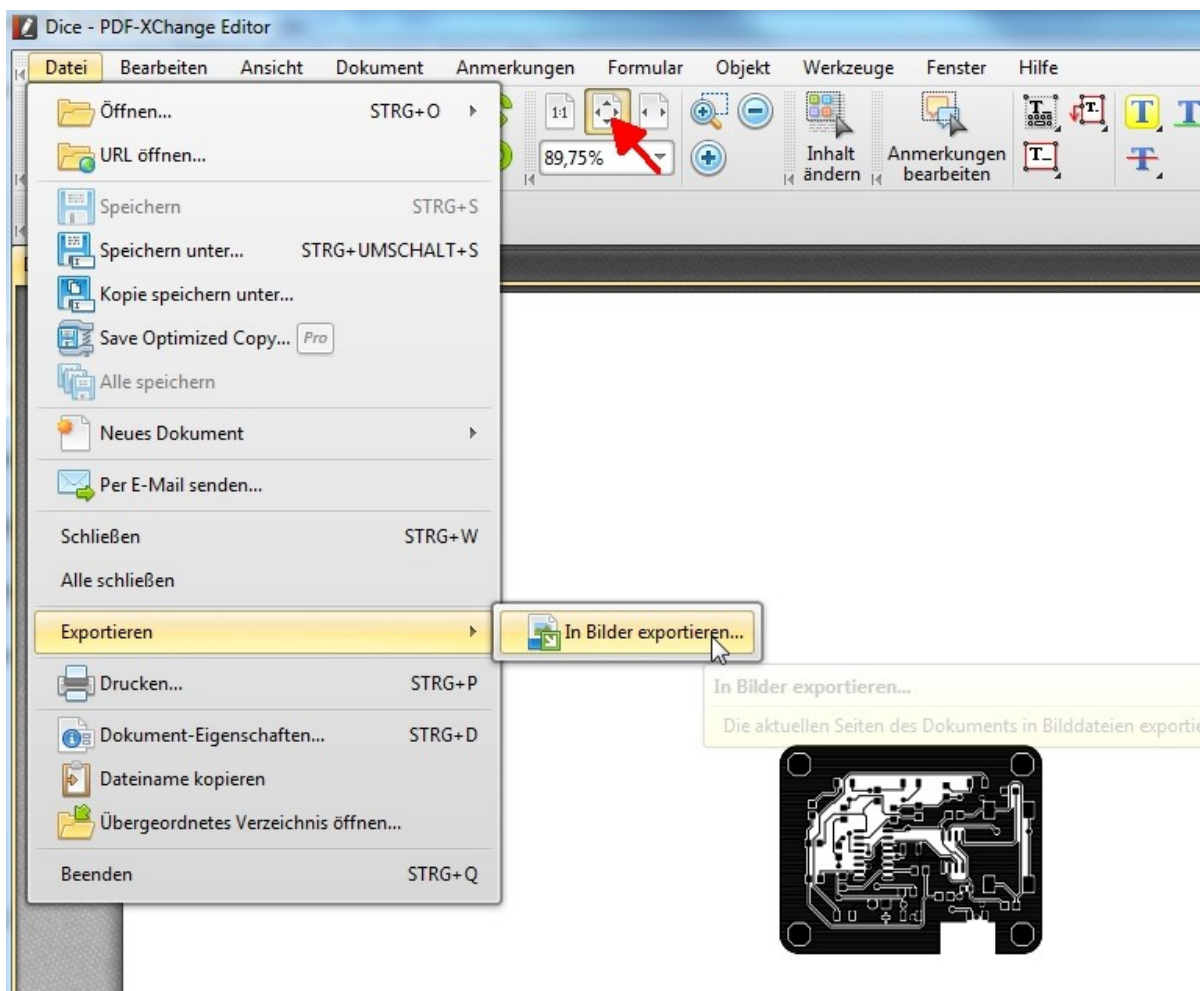


Bild: Ihr Projekt in PDF XChange Editor.

Wählen Sie *Datei/Exportieren/ In Bilder exportieren...*

Sie erhalten den folgenden Dialog:

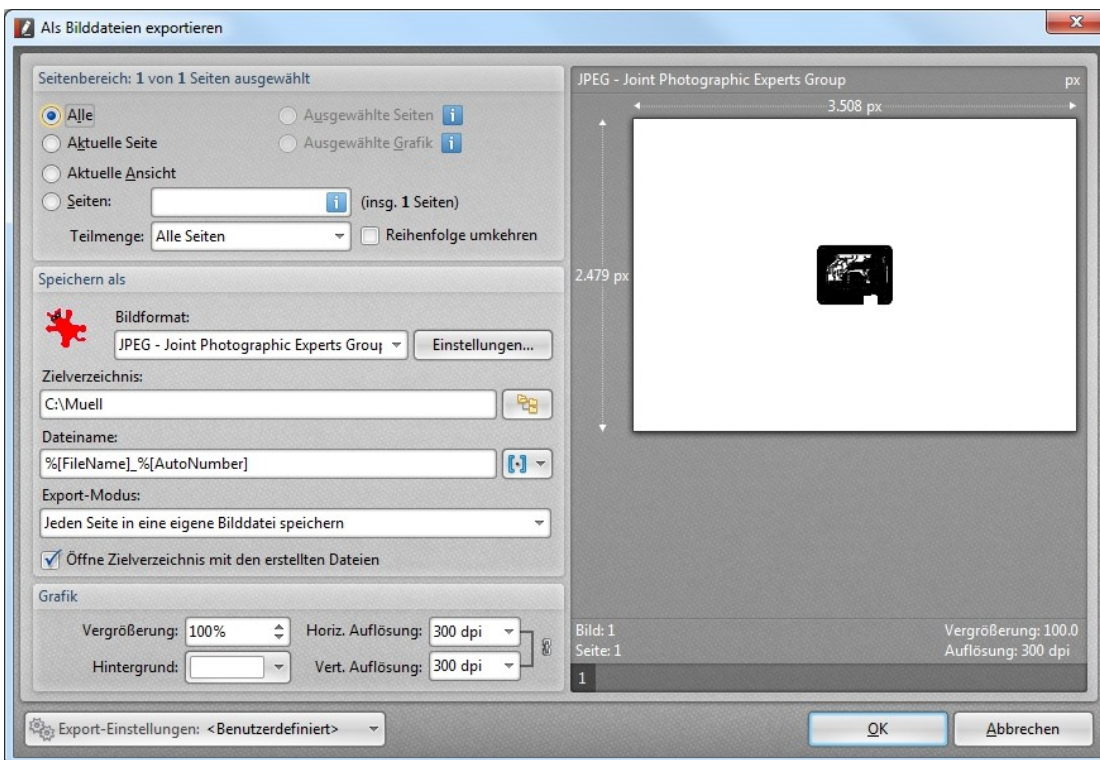


Bild: Exportieren des Files im Format **JPEG** in einer 100% Vergrößerung und einer Auflösung von 300x300dpi.

Speichern Sie es in einem Verzeichnis Ihrer Wahl. Öffnen Sie nun dieses JPEG Bild in [Irfan view](#) (freeware). Betrachten Sie zunächst die Bildinformation - weißes **i** auf blauem Kreis (Pfeil):

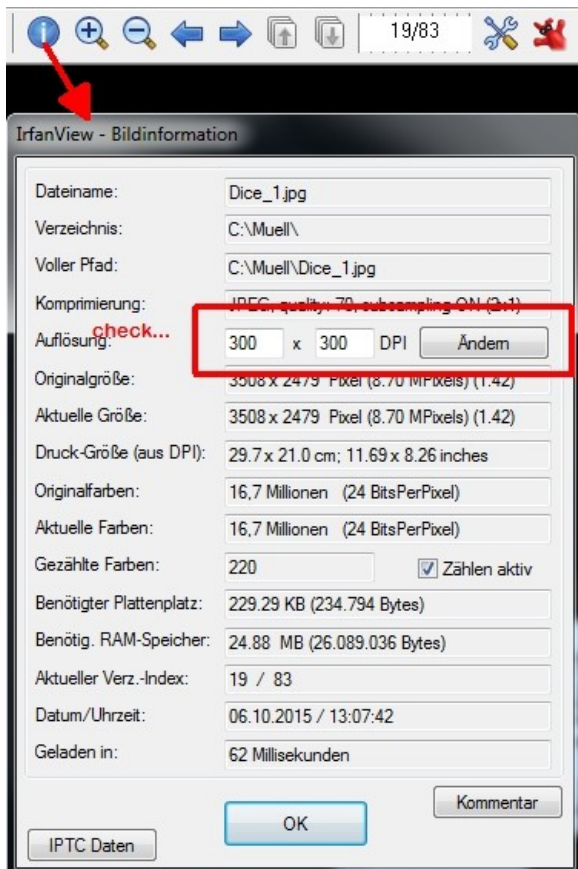


Bild: In Irfan View können Sie die Auflösung prüfen und ggf. ändern.

In **Irfan View** wählen Sie nun das Menü *Bild* und wählen den Eintrag *Negativ erstellen (Farben invertieren)* für *Alle Farbkanäle*:

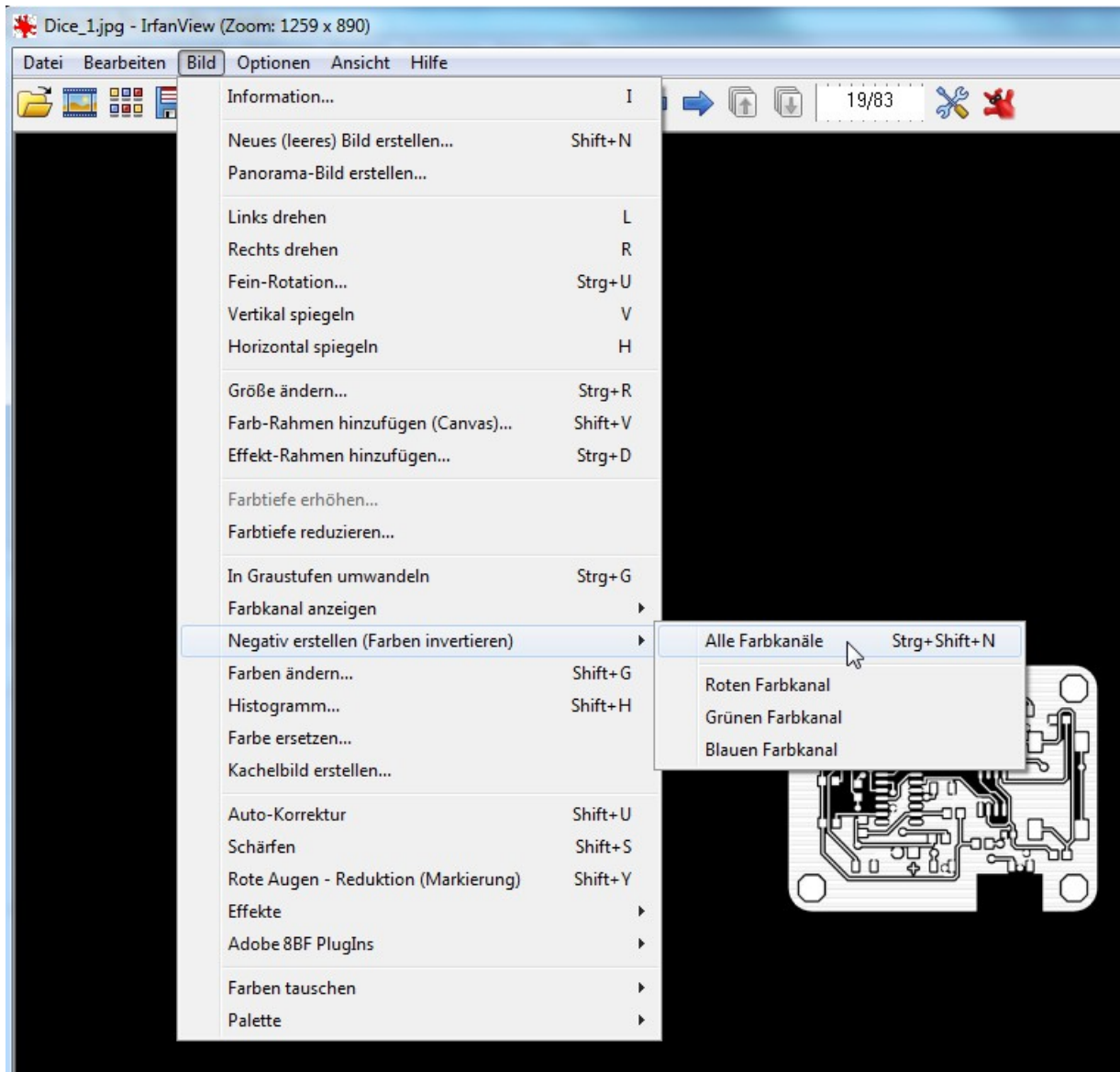


Bild: In Irfan View: Ausdrucken. Das sollte es gewesen sein.

Die verwendeten Screenshots und Logos/Bilder der gezeigten Softwaresysteme sind gegebenenfalls geistiges Eigentum der entsprechenden Rechteinhaber.

Sollten Fragen auftreten, nehmen Sie gerne mit uns Kontakt auf:

Ing.-Büro FRIEDRICH
Harald Friedrich, Industrial Engineer
Am Schwarzen Rain 1
36124 Eichenzell, Deutschland
Tel.: 06659 / 91 94-55
Fax: 06659 / 91 94-45
target@ibfriedrich.com
www.ibfriedrich.com

© Ing.-Büro FRIEDRICH