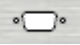
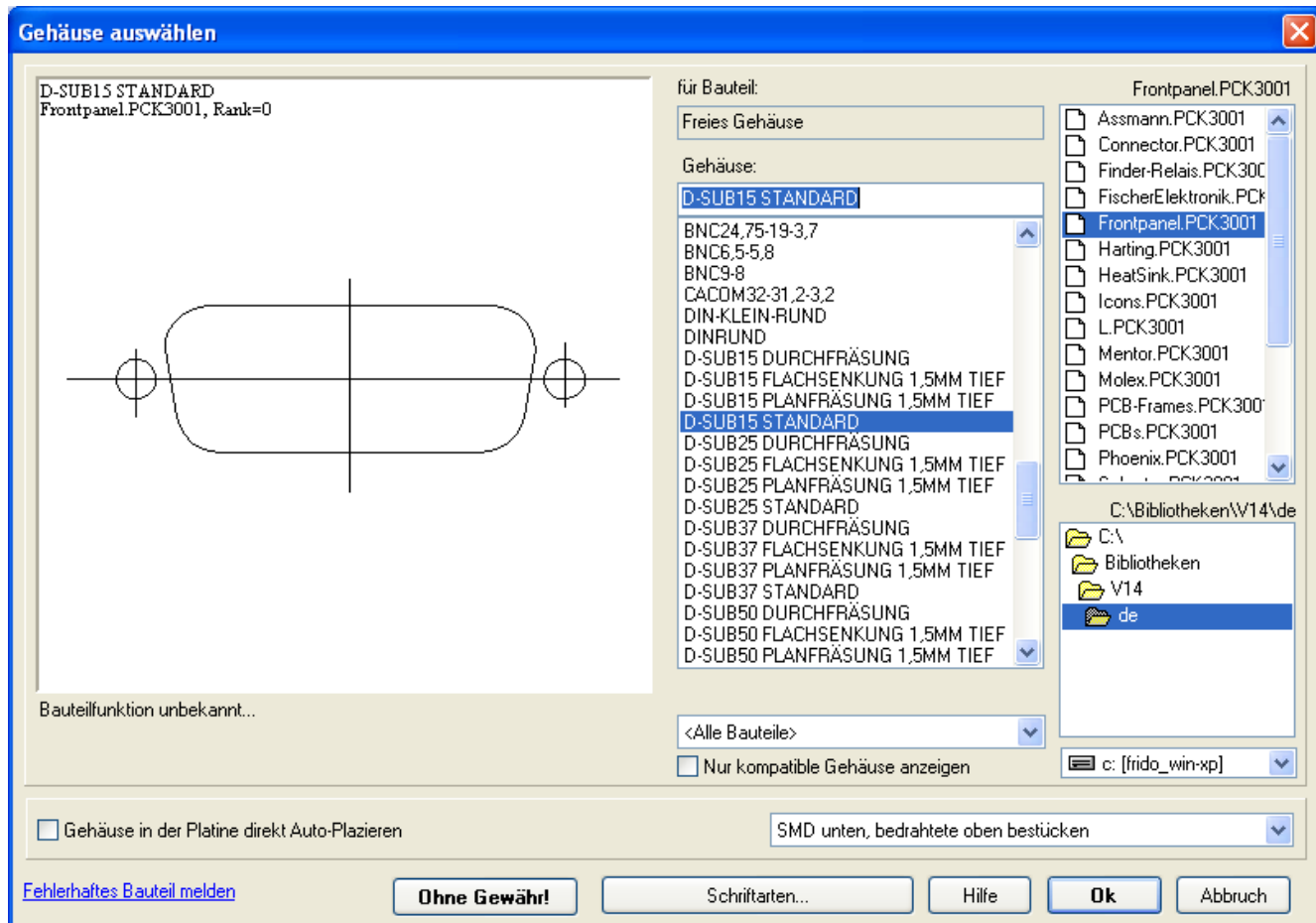


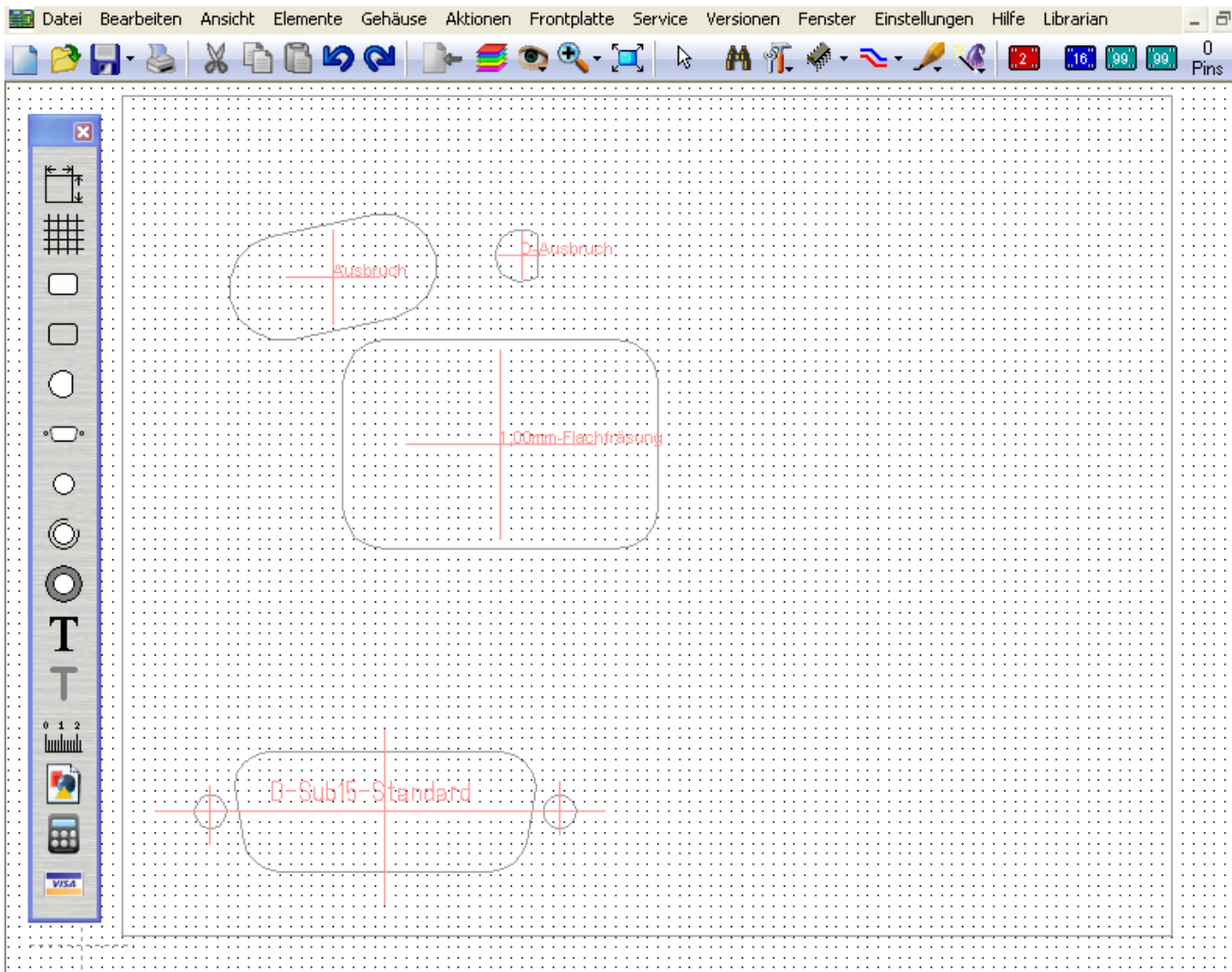
6 Elemente aus Bibliothek einfügen

Nachdem Sie die Ikone  gedrückt haben, erscheint dieser Dialog:



Der Bibliotheksbrowser

Alle verfügbaren Fräsbilder, hier einer Durchfräsung für einen D-SUB15 STANDARD Stecker, befinden sich in der Bibliothek "Frontpanel.PCK3001". Ein Fräsbild wird genau so verwaltet wie ein Gehäuse für ein Leiterplattenlayout. Mit "OK" importieren Sie es in Ihr Frontplattenlayout.



Eine D-SUB15 Standard Fräsung